

# Raiffeisen Magazine

Magazine per i soci e i clienti delle Casse Raiffeisen dell'Alto Adige



Istituti di credito europei in subbuglio

## Cosa cambia per le banche cooperative

### **Imprese**

Pagamento telematico  
dei pedaggi

*pagina 9*

### **Assicurazioni**

Le nuove tariffe  
"unisex"

*pagina 15*

### **Giovani**

Al via il primo Raiffeisen  
Teen Contest

*pagina 20*

Poste Italiane SpA - Spedizione in Abbonamento Postale - 70% - NE BOLOZANO - periodicità: bimestrale

[www.teencontest.it](http://www.teencontest.it)  
Partecipa e vinci!

# Pimp Your Raiffeisen

Convinci il tuo pubblico con una canzone, un jingle, una poesia, un logo, uno spot radiofonico o uno slogan dedicato a Raiffeisen:

puoi vincere € 4.000 per un viaggio!

messaggio promozionale | Raiffeisen OnLine  
Il concorso Raiffeisen School Award è finanziato dalle Casse Raiffeisen dell'Alto Adige e da Raiffeisen OnLine.

 **Raiffeisen Online**  
[www.raiffeisen.net](http://www.raiffeisen.net)

*Mein Partner*  
**SÜDTIR 1**  
Einfach näher dranh!

**NBC**  
Radio  
*Netto Regionale*

 **BANK THE FUTURE**

[www.BankTheFuture.it](http://www.BankTheFuture.it)



## Cari lettori!



Vi piace Monti? Quasi il 40 per cento degli italiani auspica che questo "tecnico della politica" continui a fare il presidente del Consiglio, nonostante abbia somministrato al Paese una "cura da cavallo", come nessuno prima di lui.

O forse proprio per questo. Insomma, meglio qualcuno che operi seriamente e adotti provvedimenti rigidi per evitare la bancarotta dello Stato, piuttosto che chiudere gli occhi e andare avanti come si è sempre fatto. È quello che pensano in molti: tagliare le spese, risanare il bilancio, fare riforme strutturali e stimolare l'economia. Anche la nostra Provincia autonoma comincia a sentire il fiato sul collo, mentre molti Paesi dell'area euro sono già con l'acqua alla gola. Per questo, a metà ottobre, l'Unione Europea ha allargato il suo "scudo" di salvataggio (MES) di altri 700 miliardi: obiettivo di questo fondo permanente anticrisi è quello di aiutare gli Stati più colpiti a fare i loro "compiti a casa".

Cosa c'entri tutto questo con le banche ce lo spiega, nella cover story, la Prof. Univ. Theresia Theurl dell'Istituto per il cooperativismo presso l'Università di Münster, relatrice a numerosi eventi formativi organizzati da Raiffeisen.

*Thomas Hanni*

Thomas Hanni  
Ufficio stampa,  
Federazione Cooperative Raiffeisen

### Magazine Raiffeisen doppio o triplo?

Ricevete per posta più di una copia del Raiffeisen Magazine, ma ve ne basta una sola? Comunicatelo alla vostra Cassa Raiffeisen o inviateci un'e-mail all'indirizzo [magazin@raiffeisen.it](mailto:magazin@raiffeisen.it), indicando la vostra Cassa Raiffeisen e l'indirizzo stampato sul retro della rivista.



**Colofone. Editore:** Federazione delle Cooperative Raiffeisen dell'Alto Adige; Via Raiffeisen 2, 39100 Bolzano (BZ). **Autorizzazione:** Tribunale di Bolzano del 10.1.1979. **Direttore responsabile:** dott. Stefan Nicolini (sn). **Caporedattore:** Mag. Thomas Hanni (th). **Collaboratori:** d.ssa Katia De Gennaro (kd), Irmgard Egger (ie), dott. Markus Fischer (mf), d.ssa Irene Hofer (ih), d.ssa Esther Kammerer (ek), d.ssa Sabine Lungkofler (sl), d.ssa Birgit Lanthaler (bl), Olav Lutz, Sabine Ohnewein (so), rag. Christian Tanner, dott. Martin von Malfer (mm), dott. Thomas Weissensteiner (tw). **Fotografie:** pagina di copertina: Shutterstock, archivio. **Periodicità:** bimestrale, a inizio del mese. **Traduzioni:** Bonetti & Peroni, Bolzano. **Layout e produzione:** EGGGER & LERCH, Vienna. **Stampa:** Karo Druck sas, Frangarto. **Contatti:** Ufficio Stampa Federazione Cooperative Raiffeisen, tel. +39/0471/945454, e-mail: [magazin@raiffeisen.it](mailto:magazin@raiffeisen.it).



**6 L'universo bancario europeo.** I problemi che affliggono il sistema bancario possono acuire la crisi del debito pubblico e questa, a sua volta, aggravare la situazione delle banche.



**12 A colloquio.** Gustav Thöni è stato l'idolo per un'intera generazione di ragazzi e ragazze.



**18 Imprese.** Una strategia ben studiata incrementa le possibilità di successo di un'impresa o ne riduce solo la flessibilità?



**20 Pimp Your Raiffeisen.** Creatività e conoscenza dei media sono i due requisiti per partecipare al primo Raiffeisen Teen Contest.

## Panorama

**4 Attualità dal mondo Raiffeisen.** Infobox. Il commento.

Tema: l'universo bancario europeo

**6 Quali sono le conseguenze per le banche cooperative.** Molto è cambiato in questi ultimi anni, ma altrettanto cambierà in un prossimo futuro.

## Banche & economia

**9 EuroToll.** Pagamento dei pedaggi senza contanti per le aziende locali di trasporto.

**10 Mercati finanziari internazionali.** Commento di borsa. Mercati azionari. Andamento indici. Valute. Fondi.

**12 Intervista.** A colloquio con Gustav Thöni, uno degli sciatori di maggiore successo degli anni Settanta.

## Assicurazioni

**14 Rc-auto.** Con ghiaccio e neve, i rischi raddoppiano.

**15 Sito internet.** Nuovo look per Raiffeisen Servizi Assicurativi.

## Diritto & lavoro

**17 Imposta di bollo.** Le novità in vigore da inizio anno.

**18 Imprese.** Management strategico, fattore di successo.

**19 Serie parte 6.** Anno Internazionale delle Cooperative 2012.

## Tecnologia & media

**20 Pimp Your Raiffeisen.** Al via il primo Raiffeisen Teen Contest.

**21 WLAN.** Tecnologia all'avanguardia combinata con sicurezza ed efficienza dei costi.

## Gente & paesi

**22 Ricerca geriatrica.** Il segreto dell'eterna giovinezza.

**23 Da non perdere.** Curiosità sull'Alto Adige in mostra.

**24 Panoramica.** Attività delle Casse Raiffeisen dell'Alto Adige.

## Consigli & svaghi

**28 Laghetti alpini di San Martino.** Un'escursione "particolare" in Val Sarentino.

**29 Suggerimenti.** Eventi. Retrospettiva.

**30 Tempo libero.** Hobby. Gastronomia. Fumetto. Cruciverba.

## Suggerimenti & rubriche:

- 5 La domanda del mese
- 14 Il consiglio assicurativo
- 16 Appuntamenti fiscali

*In dieci ore, in tutta l'Alta Valle Isarco sono caduti oltre 86 litri di pioggia per metro quadrato e non è mancata neppure la grandine.*



Foto: Unione provinciale dei Vigili del Fuoco volontari, distretto dell'Alta Valle Isarco

*Consegna dell'assegno: Christina Pupp (direttrice), Günther Seidner (presidente Cassa Raiffeisen Wipptal), Sepp Dariz e David Hofer del Fondo di solidarietà rurale.*

### Iniziativa umanitaria

# Un aiuto immediato per l'Alta Valle Isarco



**N**ella notte tra sabato e domenica 5 agosto, l'Alta Valle Isarco è stata colpita da un violento nubifragio, che ha interessato soprattutto la Val di Vizze, dove il torrente è esondato. Le località di Avenes e Tolve sono state teatro di alcune frane, che

hanno travolto due donne nelle loro abitazioni, uccidendole. I danni materiali sono nell'ordine di alcuni milioni di euro; come spesso accade, la disponibilità all'aiuto da parte della popolazione è stata esemplare. La Latteria Vipiteno ha immediatamente

messo a disposizione 20.000 euro e anche la Cassa Raiffeisen Wipptal ha reagito prontamente, stanziando 50.000 euro, distribuiti attraverso il Fondo di solidarietà rurale. (sn)

### Il commento

## Friedrich Wilhelm Raiffeisen avrebbe l'iPhone 5



*Marc Weegen, responsabile del gruppo comunicazione brand, Bundesverband der Deutschen Volksbanken und Raiffeisenbanken BVR, Berlino*

Non ne siete convinti? Friedrich Wilhelm Raiffeisen era un uomo che credeva nelle idee innovative e cercava di promuoverle e metterle in pratica con ogni mezzo; spesso ha incontrato resistenze sul suo cammino e, per questo, ha dovuto fare opera di convincimento. Ma era anche coraggioso e testardo. Solo così è riuscito a sviluppare la filosofia cooperativa, che ancora oggi permea le Casse Raiffeisen: un'idea rivoluzionaria per l'epoca, che non ha perso nulla della sua attualità, anche nell'era digitale.

Le Casse Raiffeisen possono offrire a soci e clienti molto più di qualunque altra banca, tra cui operazioni all'insegna della responsabilità, evase in loco grazie all'assistenza di personale motivato operante in filiale. Ma possono proporre anche canali alternativi, come il

servizio di banking via telefono, dal sito internet o da cellulare. Il loro obiettivo è quello di continuare a fornire, attraverso la loro presenza capillare, un servizio unico di consulenza bancaria cooperativistica.

La possibilità di avvalersi di canali innovativi va a beneficio degli utenti finali: l'imperativo è quello di essere presenti laddove il cliente ne ha bisogno, sia offline che online. E questo continua a essere, ieri come oggi, l'essenza del pensiero cooperativo. Per questo sono convinto che W. F. Raiffeisen, se fosse vivo, avrebbe un'iPhone 5: proprio perché credeva nelle idee innovative che riescono semplificare la vita all'uomo. Un concetto cui le Casse Raiffeisen dell'Alto Adige continuano a essere fedeli.

10 anni dell'Asta Arte di Bolzano

# Le migliori opere, da Stolz a Muss

L'Asta d'Arte di Bolzano festeggia quest'anno il suo decimo anniversario. Per quest'occasione, la vendita all'incanto prevista per il 1° dicembre nella Raiffeisenhaus bolzanina offrirà un vasto programma con numerosi momenti clou. Per la sezione arte tirolese saranno presentate opere di E. T. Compton, Albert Stolz, Hans Piffraeder, Peter Fellin

Albert Stolz,  
Oltradige,  
intorno  
al 1940



Foto: Asta d'Arte Bolzano

e Karl Plattner; ampio spazio sarà dato a Maria Delago, Hans Prünster, Heiner Gschwendt, Rudolf Complojer, Guido Muss e Paul Flora, ma anche alle vendite dell'Alto Adige e a documenti storici. Quest'anno non mancherà anche un tocco "esotico", grazie a 45 tessili storici di grande formato della Via della Seta, proveniente dalla raccolta W. Müller/Fiè.

Il catalogo, disponibile gratuitamente fino a metà novembre presso le Casse Raiffeisen, può essere anche richiesto per e-mail a [boznerkunst@gmail.com](mailto:boznerkunst@gmail.com). L'ingresso all'esposizione e all'asta è libero. Anteprima: 29 e 30 novembre, dalle 10 alle 19, e il 1° dicembre dalle 8 alle 10. Asta: 1° dicembre a partire dalle 15. (th)

Per saperne di più:

[www.boznerkunstauktionen.com](http://www.boznerkunstauktionen.com)



Infobox

## Nuovo vademecum per le famiglie

Chi decide di "mettere su famiglia" deve affrontare numerose sfide e problemi. L'edizione rivisitata della brochure "InfoPlus Famiglia" offre un prezioso aiuto a tutte le coppie, sviluppando le numerose tematiche che, direttamente o indirettamente, interessano le famiglie, ma proponendo anche una panoramica su opportunità, diritti e doveri, nonché possibilità finanziarie dopo la nascita dei figli. Gli argomenti trattati spaziano dal diritto di famiglia alle agevolazioni pubbliche, dalle norme a tutela dei genitori sul lavoro all'assistenza dei minori, fino alla previdenza e alla consulenza finanziaria. L'opuscolo è disponibile presso le principali Casse Raiffeisen.

## Nuovo numero telefonico per i servizi SMS

Raiffeisen offre la possibilità di usufruire di vari servizi tramite SMS: con un breve messaggio di testo, è infatti possibile consultare saldo e ultimi movimenti del proprio conto o ricaricare la scheda telefonica direttamente dal cellulare. Inoltre, sempre inviando un semplice SMS, si può attivare o disattivare l'operatività all'estero della carta bancomat. Da settembre, il numero telefonico per questi servizi è cambiato e tutti gli SMS devono essere inviati al numero +39 366 5794669.

La domanda del mese



## Ha ancora senso affidare i propri risparmi a una banca?

Risponde Stefan Tröbinger, direttore della Cassa Raiffeisen Castelrotto.

Ma certo! Il personale della banca è costituito da esperti qualificati che sviluppano soluzioni individuali insieme ai clienti, al fine di garantire la sicurezza e una rivalutazione del loro patrimonio. Le banche rappresentano un importante elemento dell'economia, operando affinché le risorse finanziarie vengano redistribuite equamente: in tal modo, interessi ed esigenze di risparmiatori e beneficiari di finanziamenti vengono compensati e i rischi adeguatamente monitorati e coperti. Se il denaro rimane sotto il materasso, viene sottratto ai cicli economici e in tal modo ne è ostacolata la crescita. Inoltre, non essendo remunerato, continua a deprezzarsi ed è soggetto ai diversi rischi di perdita legati a furto, distruzione in caso d'incendio, ecc. Grazie a un'oculata gestione e all'adesione al fondo nazionale di tutela dei depositi, i risparmi dei clienti presso le Casse Raiffeisen sono al sicuro.



Foto: Shutterstock

*A Francoforte, presso la Banca Centrale Europea, dovrebbe insediarsi un organismo collettivo di vigilanza per le circa 6.000 banche dell'eurozona.*

Istituti di credito europei in subbuglio

# Cosa cambia per le banche cooperative

**Negli anni scorsi, molto è cambiato per le banche, ma altrettanto cambierà in un prossimo futuro. L'universo bancario è in piena evoluzione.**

**S**e è vero che le Casse Raiffeisen e le altre banche cooperative presentano caratteristiche peculiari, che in tempi difficili contribuiscono a stabilizzare il territorio e l'economia, offrendo sicurezza e stabilità ai loro soci, non possono però dirsi completamente immuni dalle evoluzioni in atto.

## **Crisi dei mercati finanziari e delle banche**

Partendo dalla crisi immobiliare scoppiata negli Stati Uniti, anche all'interno dei Paesi di Eurolanda si sono manifestati numerosi squilibri che hanno interessato molte banche europee, in parte responsabili di averli scatenati attraverso operazioni messe in atto

sui mercati finanziari. A causa delle numerose correlazioni che caratterizzano questi episodi, si è fatto strada il timore che lo stato d'insolvenza degli istituti in sofferenza potesse far vacillare l'intero sistema finanziario. Per questo, l'Unione Europea ha attuato numerose iniziative e piani di salvataggio per queste banche. Nell'area



Crisi bancaria e del debito pubblico

## Quali sono le relazioni?

Di regola, i problemi che affliggono il sistema bancario acuiscono la crisi del debito pubblico e questa, a sua volta, porta a un peggioramento della situazione degli istituti di credito. A causa delle correlazioni internazionali, i problemi si allargano poi agli Stati partner in ambito UE, ad esempio, perché una banca detiene in portafoglio titoli pubblici di un altro Stato o perché il salvataggio di un istituto può far lievitare il debito di una nazione.

Stati UE e MES

## Quali Paesi UE ottengono denaro dal MES per stabilizzare il loro sistema bancario?

Attualmente sono stati approvati programmi di aiuti a favore di Grecia, Spagna, Portogallo e Irlanda, mentre per Cipro sono in corso le trattative. Il sostegno del MES può solo aiutare a guadagnare tempo, ma non sottrarre il Paese dal mettere in atto riforme strutturali, consolidare il bilancio e risanare il sistema bancario. Solo così possono essere mitigate le difficoltà della popolazione.

economica UE, negli scorsi anni, alcuni istituti sono stati privatizzati o statalizzati, altri si sono fusi o smembrati e sono sorte le cosiddette "bad bank". Il panorama bancario è quindi già mutato.

### **Crisi del debito pubblico e MES**

Numerosi Paesi UE soffrono, inoltre, di un forte indebitamento pubblico, per contrastare il quale sono stati compiuti notevoli sforzi congiunti. Molte delle iniziative sono culminate nella costituzione di un fondo anticrisi permanen-

te, entrato in vigore l'8 ottobre dopo difficili e lunghe trattative. Il Meccanismo Europeo di Stabilità (MES), creato per fornire crediti e garanzie ai Paesi indebitati, allo scopo di aiutarli a ridurre tale indebitamento e a rimettere in sesto il sistema bancario, è dotato dai membri di Eurolandia di liquidità e garanzie nell'ordine di 700 miliardi di euro. A fronte del sostegno erogato, i Paesi beneficiari devono assoggettarsi a rigidi vincoli in materia di economia politica e a drastici "tagli".



Il prof. univ.  
Christoph Kaserer:  
"Sono convinto della  
tenuta dell'euro".

Euro

## "Il bastone e la carota"

**L'euro sopravvivrà, ma è necessaria una politica "del bastone e della carota", come ci rivela Christoph Kaserer, responsabile della cattedra di management finanziario e mercati dei capitali presso la Technische Universität di Monaco di Baviera.**

*Sig. Kaserer, crede che l'euro continuerà a essere la moneta unica?*

Sì, ne sono convinto. Anche se bisogna riconoscere che esistono alcuni rischi crescenti i quali, nel peggiore dei casi, potrebbero portare al fallimento dell'euro. I costi sarebbero però talmente elevati, che è necessario fare di tutto per evitare che ciò accada. Per questo motivo, ma anche perché l'Eurozona dispone di una solida base economica, sono certo della tenuta dell'euro.

*In caso di emergenza, la BCE si è dichiarata pronta ad acquistare titoli di Stato per dare sostegno ai Paesi in crisi di Eurolandia ...*

La ritengo una misura giusta, se inquadrata correttamente, ovvero un modo per guadagnare tempo. I Paesi di Eurolandia hanno bisogno di riforme incisive per riconquistare competitività e stimolare la crescita. I bilanci devono essere risanati e, poiché questo non può accadere dall'oggi al domani, è necessario l'aiuto della BCE.

*Non ritiene che la politica della BCE possa frenare gli sforzi dei Paesi in crisi?*

È proprio questo il punto. Naturalmente, esiste il rischio oggettivo che il tempo non venga "guadagnato", ma semplicemente ottenuto in regalo. I politici devono sempre rispondere ai loro elettori e questi non sono contenti quando vengono toccate le loro tasche. Per tale motivo, è necessaria ancora una politica di carota, ovvero BCE, e bastone, cioè tagli. (th)

Christoph Kaserer terrà una conferenza il 22 novembre, alle 19.30, presso la Sala Raiffeisen della Cassa Raiffeisen Wipptal a Vipiteno sul tema "Crisi dei mercati finanziari e dell'euro. Riflessioni sul futuro".

Per saperne di più: [www.raiffeisen.it](http://www.raiffeisen.it)

► **Unione europea delle banche**

La relazione tra debito pubblico e problemi del settore bancario ha indotto i capi di Stato e di governo dell'UE a deliberare la creazione di un'"unione di banche", sottoponendo alla Commissione Europea, a settembre, una proposta di legge contenente i quattro elementi seguenti.

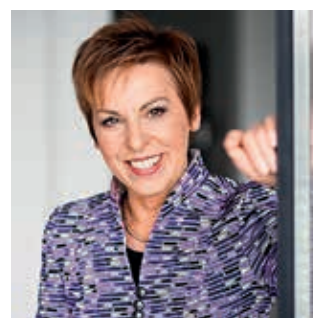
- Un organismo collettivo di vigilanza per le circa 6.000 banche dell'Eurozona dovrebbe insediarsi presso la Banca Centrale Europea a Francoforte: nel 2013, dovrebbe monitorare inizialmente le principali 25 banche e, dal 2014, tutte le altre, comprese anche le Casse Raiffeisen dell'Alto Adige. La Banca d'Italia manterrebbe la competenza per l'operatività quotidiana, mentre la BCE avrebbe diritto d'intervento in ogni momento.
- Un fondo collettivo di garanzia dei Paesi euro dovrebbe assicurare la solidità dei depositi.

■ Attraverso "fondi di risoluzione", inizialmente su base nazionale e in seguito europea, si dovrebbe assicurare che, in caso di "liquidazione" di un istituto di credito, soggetti proprietari e creditori siano chiamati ad assumersi i loro obblighi prima dei contribuenti.

■ Sarebbero interessate anche le regole di "Basilea III", attraverso un pacchetto di requisiti in materia di capitale proprio, cui le banche dovrebbero gradualmente uniformarsi a partire dal 2013. Eventuali perdite dovrebbero essere coperte con le riserve proprie. Molte banche cooperative rispettano già oggi questi criteri patrimoniali.

**Le Casse Raiffeisen in Alto Adige**

Come si traduce tutto ciò per le Casse Raiffeisen in Alto Adige? Il loro ambito operativo non si estende su scala internazionale, ma si limita all'economia regio-



*La Prof. Univ. Theresia Theurl, Direttrice gerente dell'Istituto di cooperativismo, Westfälische Wilhelms-Universität Münster*

nale, composta da aziende di medie dimensioni, imprese agricole e cittadini. Le Casse Raiffeisen non sono tra i soggetti che hanno scatenato la crisi: sono banche cooperative radicate sul territorio, che non hanno possibilità di "fuga" quando le cose si mettono male, ma che influenzano lo sviluppo delle regioni in cui operano e danno ossigeno a molte aziende. Eppure, anche per loro, il quadro politico si fa più difficile poiché, a livello europeo, si tiene poco conto delle loro peculiarità. Se, ottimisticamente, si può prevedere che i provvedimenti, alla fine, non saranno così severi come annunciato, anche per le Casse Raiffeisen locali i tempi saranno più duri. Le misure adottate dall'unione di banche in materia di vigilanza comporteranno costi aggiuntivi, richiederanno ulteriore personale e risorse finanziarie. Le Casse dovranno attrezzarsi e migliorare ulteriormente, per riuscire a sopravvivere in un contesto competitivo ancora più duro di quello attuale.

Unione di banche & fondo di garanzia

**Perché il fondo collettivo di garanzia dei depositi è oggetto di critiche?**

Questo punto dell'unione di banche ha comportato critiche molto aspre, soprattutto in Germania. Se una banca fallisce, le altre rispondono solidalmente per i depositi dei suoi risparmiatori. Eppure, alcuni Paesi e sistemi bancari hanno strumenti di garanzia decisamente migliori di altri, come le banche cooperative. Il timore è che il fondo venga alimentato solo da alcuni Paesi e utilizzato da altri.



*Theresia Theurl*



Le imprese di trasporto locali possono avvalersi di EuroToll per il pagamento dei pedaggi senza l'uso di contanti attraverso la loro Cassa Raiffeisen.

Foto: Fotolia



## EuroToll

# Pedaggi senza contanti per le imprese di trasporto locali

**D'ora in avanti, grazie a un accordo siglato con EuroToll Service GmbH, le imprese di trasporto potranno evadere il pagamento dei pedaggi senza l'uso di contanti attraverso la Cassa Raiffeisen.**

*Elmar Morandell, trasportatore di Caldaro: "Fino ad oggi, con il servizio offerto da EuroToll, abbiamo avuto solo esperienze positive".*

**E**uroToll Service GmbH, con sede in Germania, è controllata da DZ Bank, società di diretta emanazione delle Banche popolari e delle Casse Raiffeisen tedesche, e ha stipulato accordi con i principali gestori di caselli e pedaggi, come Autostrade, Toll Collect o Asfinag. Quest'azienda costituita nel 2005, che oggi dispone di una larga rete in Europa, consente di effettuare il pagamento dei pedaggi in un secondo momento, al ricevimento della distinta.

### Efficienza e affidabilità

Grazie a un accordo di distribuzione stipulato tra la Cassa Centrale Raiffeisen SpA ed EuroToll, le aziende di trasporti locali, ad eccezione delle imprese di autobus, possono sfruttare la possibilità di pagare i pedaggi senza contanti attraverso le loro Casse Raiffeisen e diversi spedizionieri altoatesini si avvalgono già di questo servizio. "Abbiamo scelto EuroToll, poiché possiamo fare affidamento su un partner efficiente e affidabile", ci confida Elmar Morandell, a capo dell'azienda di trasporti e spedizioni EMT di Caldaro, i cui 40 autocarri sono in giro per l'Europa. Fino ad oggi, quest'imprenditore ha registrato esperienze positive con la fatturazione e il pagamento dei pedaggi attraverso Raiffeisen. "Attualmente, è possibile utilizzare EuroToll in Italia, Germania, Austria, Svizzera, Francia, Repubblica Ceca, Polonia e Spagna", ci spiega Achim Vetter del reparto commerciale della Cassa Centrale, ma in futuro l'elenco dei Paesi aderenti è destinato ad allungarsi.

### I vantaggi di EuroToll

Chi sceglie di avvalersi dei servizi

di EuroToll attraverso le Casse Raiffeisen, beneficia di numerosi vantaggi.

- Sgravo delle riserve di liquidità, grazie alla dilazione di pagamento
- Alleggerimento degli oneri burocratici, grazie all'evasione diretta attraverso EuroToll, che è in contatto diretto con le società di riscossione dei pedaggi
- Contabilizzazione trasparente e fatturazione elettronica
- Migliore controllo, grazie alle informazioni sulle prestazioni degli automezzi
- Nessuna commissione per il rilascio della garanzia bancaria
- Sconto sui pedaggi italiani: i trasportatori aderenti a EuroToll Service di Bolzano possono partecipare a tutte le promozioni di Autostrade; poiché questo consorzio dispone già di adeguati requisiti dimensionali, è ipotizzabile la concessione dei massimi sconti tariffari

In futuro, è previsto l'allargamento della cooperazione con EuroToll anche all'ambito delle carte per il rifornimento. (th)



Commento di borsa

## La BCE e il sistema finanziario



Il dott. Martin von Malfér, reparto consulenza della Cassa Centrale Raiffeisen dell'Alto Adige Spa

**Per molti investitori, la fase che stanno vivendo attualmente i mercati finanziari è a dir poco noiosa. Molti parlano già della fine di un'epoca in cui la diversa percezione del rischio si traduceva in opportunità.**

La regola generale, secondo cui i maggiori rischi di regolamento venivano compensati da rendimenti più elevati, è ora inutilizzabile, poiché le banche centrali di tutto il mondo stanno puntando proprio a eliminare del tutto questi maggiori rischi. Da quando, il 5 settembre scorso, il presidente della BCE Mario Draghi ha annunciato il piano di sostegno illimitato (OMT) per i titoli di Stato europei, sembra che nessuno speculatore si azzardi più ad assumere una posizione contro un Paese dell'eurozona. Al contrario, sono sempre di più i grandi investitori, anche esteri, che mostrano interesse per il Vecchio Continente.

### Differenziale destinato a sparire?

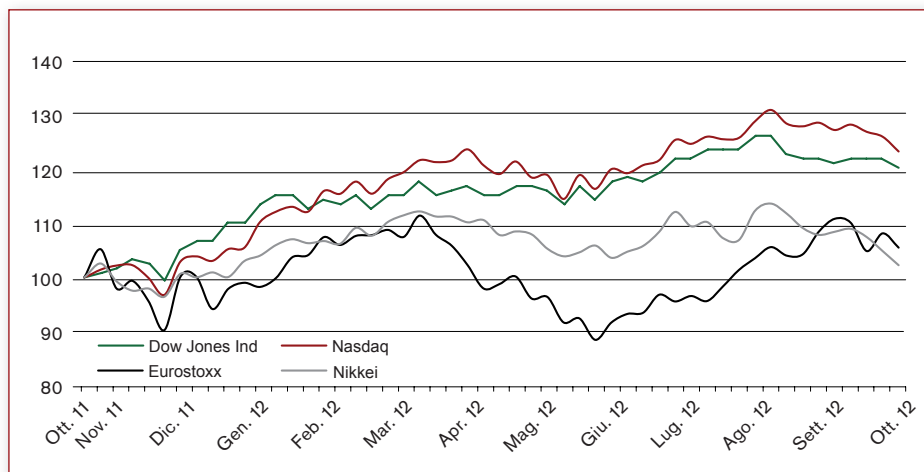
Al tempo stesso, le garanzie offerte dalla Banca Centrale comportano la graduale ma costante sparizione del differenziale di rendimento tra i beni patrimoniali

considerati un tempo rischiosi (obbligazioni delle cosiddette nazioni PIG) e quelli a minor rischio (obbligazioni dei Paesi dell'Europa centrale). In un tale contesto, dove l'istituto centrale è pronto ad assicurare la stabilizzazione del sistema attraverso illimitate iniezioni di liquidità, i rendimenti attesi sui capitali finanziari si appiattiscono sempre di più.

### Scelta limitata

A chi può, dunque, rivolgersi il risparmiatore per ottenere rendite finanziarie "soddisfacenti" o, almeno, sufficienti a compensare la perdita del potere d'acquisto? La scelta è limitata e circoscritta ai titoli di Stato di alcuni Paesi periferici (probabilmente, ancora per breve tempo), alle obbligazioni bancarie e ai corporate bond. Al contrario, le azioni sono a rischio di elevate oscillazioni: i fatturati in flessione delle aziende di tutto il mondo si traducono in profitti in calo e, di conseguenza, in minori dividendi. Questa, però, è la migliore garanzia di rendimenti in discesa, anche sul mercato immobiliare, dov'è improbabile attendersi forti rialzi dei prezzi. Infine, ci sono le materie prime: ma anche in quest'ambito, gli stessi "insider" parlano già di una contrazione della domanda e, quindi, di prezzi in caduta.

## Mercati azionari mondiali in euro



## Trend borsistici\*

Mercati azionari	
America	↘
Europa	↔
Giappone	↓
Cina	↔
Mercati obbligazionari	
Prezzi delle obbligazioni	
USA	↔
Europa	↗
Rendimenti	
USA	↔
Europa	↘

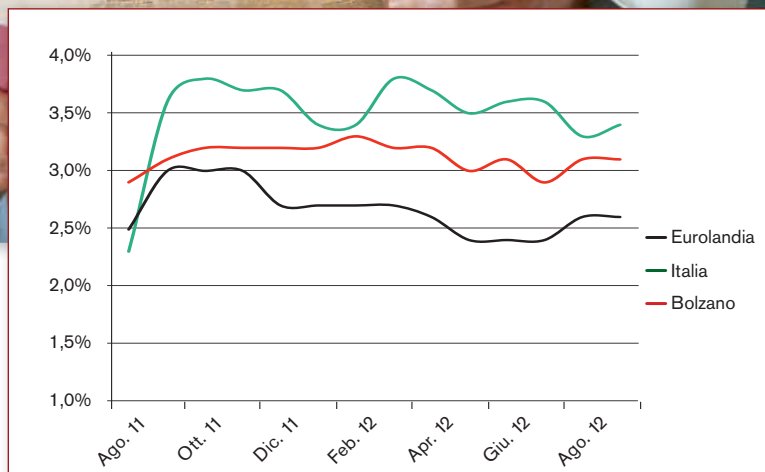
\* Previsione a tre mesi

## Andamento degli indici

Aggiornamento al: 16.10.2012			Chiusura indici di borsa	Variazione in %			Andamento a 12 mesi		
				1 mese	1 anno	3 anni	Massimo	Minimo	Volatilità
<b>Prospetto andamento indici</b>									
MSCI World	Mondo	USD	1.312,78	-2,59%	10,65%	12,53%			
DJ Euro Stoxx 50	Eurolandia	EUR	2.526,61	-2,62%	7,27%	-12,68%	2.611,42	2.050,16	28,46
Dow Jones Ind.	USA	USD	13.424,23	-1,24%	15,28%	34,30%	13.661,87	11.231,56	19,09
Nasdaq Comp.	USA	USD	3.064,18	-3,76%	14,86%	42,07%	3.196,93	2.441,48	23,17
FTSE Mib	Germania	EUR	7.354,62	-0,78%	23,25%	28,05%	7.478,53	5.366,50	27,68
MIB 30	Italia	EUR	15.789,11	-5,02%	-3,07%	-34,63%	17.158,65	12.295,76	35,16
Nikkei 225	Giappone	JPY	8.701,31	-5,00%	-0,26%	-0,53%	10.255,15	8.135,79	18,09
<b>Mercati abbligazionari</b>									
JPM Global	Mondo	USD	534,81	0,17%	3,17%	15,03%			
JPM Euro	Eurolandia	EUR	580,03	1,41%	9,58%	18,52%			
Bundfutures	Eurolandia	EUR	140,79	1,48%	5,54%	15,91%			



### Andamento dell'inflazione



### Valute

		Variazioni ...			
Aggiornato al: 16.10.2012		a 3 mesi	da inizio 2011	a 1 anno	a 3 anni
<b>Per 1 euro servono...</b>					
Euro/USD	1,31 USD	6,44%	0,69%	-5,24%	-12,37%
Euro/JPY	102,93 JPY	6,10%	3,07%	-2,69%	-31,47%
Euro/GBP	0,81 GBP	3,06%	-3,24%	-7,81%	-12,53%
Euro/CHF	1,21 CHF	0,65%	-0,63%	-2,29%	-25,45%

Segno meno = l'euro si indebolisce; segno più = l'euro si rafforza

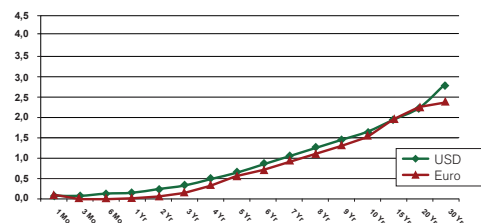
### I fondi più interessanti per settore d'investimento

Settore	Denominazione	Codice ISIN	1 mese	3 mesi	1 anno	3 anni
<b>Obbligazioni</b>						
Obbligazioni USD	Jb Dollar Bond Fund-B	LU0012197074	1,14%	0,53%	6,49%	5,89%
Obbligazioni Euro	Parvest Sustainable Bond Euro Corporate C	LU0265288877	1,18%	2,65%	11,81%	5,20%
Obbligazioni corporate	Parvest Us High Yld Bd-Cls C	LU0111549480	-0,11%	3,37%	13,15%	9,46%
Obbligazioni Paesi emergenti	Parvest Em Markets Bd-Clas C	LU0089276934	1,90%	5,38%	16,97%	10,41%
<b>Azioni</b>						
Azioni Europa	Vontobel-European Valu Eq-B	LU0153585137	1,45%	4,43%	26,85%	14,52%
Azioni USA	Raiffeisen-Us-Aktienfonds-Vt	AT0000764766	-2,12%	1,36%	28,10%	14,42%
Azioni Giappone	Jb Japan Stock Fund-B	LU0044849320	-3,85%	-1,89%	-1,49%	-3,69%
Azioni Paesi emergenti	Nord Est Fund-Azio Pae Emg-R	LU0102238812	2,65%	-0,23%	22,26%	17,26%

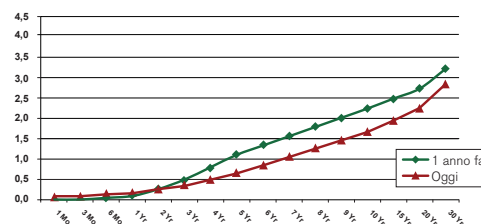
I migliori fondi tra quelli distribuiti dalle Casse Raiffeisen dell'Alto Adige. Selezione effettuata sulla base della performance (1 mese, 3 mesi, 1 anno, 3 anni) e dell'indice di Sharpe (rendimento/volatilità).

### Andamento dei tassi a confronto

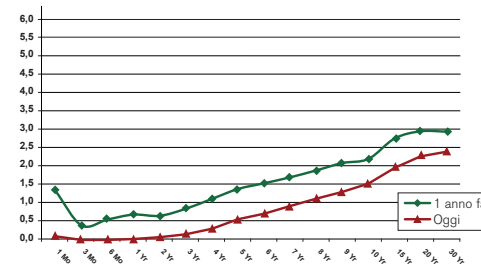
#### Andamento dei tassi in dollari USA contro euro



#### Andamento dei tassi in dollari USA



#### Andamento dei tassi in euro



## Sport

# “Talento, impegno e nervi saldi”

**Quando i telecronisti facevano il suo nome, i fan esultavano in tutto l'Alto Adige. Gustav Thöni è stato a lungo il re incontrastato dello sci. Insieme alla figlia, oggi gestisce l'Hotel di Trafoi, situato ai piedi delle maggiori vette delle Alpi occidentali.**

**Sig. Thöni, per un'intera generazione di ragazzi, Lei è stato un idolo, un esempio da imitare. Come giudica la trasformazione dello sport in fenomeno di massa?**

**Gustav Thöni.** Da quanto praticavo lo sport a livello professionale, molto è cambiato: all'epoca esiste-

va solo un'emittente TV pubblica, che dava notizia delle manifestazioni sportive. C'erano pochi modelli da imitare, ma non mi sono mai considerato una star. Oggi il panorama è diverso e le numerose stazioni private, che trasmettono 24 ore su 24, riescono a vendere qualunque successo sportivo: i

media celebrano in continuazione nuove “stelle” che, però, hanno vita molto breve. Nel frattempo, lo sci è diventato uno sport di massa, anche se decisamente costoso. Molti turisti vengono da lontano per servirsi delle nostre piste e questo è essenziale per l'economia delle aree montane.

**Lei ha sempre saputo che sarebbe diventato uno sciatore?**

**Thöni.** Sì, fin da piccolo. Quando avevo due o tre anni, divoravo i libri di Toni Sailer [famoso sciatore austriaco scomparso nel 2009, NdT]: li sfogliavo e rimanevo incantato dalle foto. La sua famiglia era originaria di Stelvio e Trafoi, proprio dove sono cresciuto con mio cugino Roland, altro grande appassionato di sci. Siamo sempre stati grandi rivali e gareggiavamo in continuazione.

**Fino a quando Lei non ha dimostrato di essere più bravo ...**

**Thöni.** Da piccoli volevamo solo divertirci: era il nostro passatempo preferito, anche perché non avevamo altro.

*Gustav Thöni nella sala espositiva, dove i visitatori possono passare in rassegna i trofei collezionati nella sua carriera, tra cui quello conquistato nello slalom gigante alle Olimpiadi del 1972 a Sapporo, in Giappone.*



## Cenni biografici

Gustav Thöni, nato nel 1951 a Trafoi, negli anni Settanta è stato uno dei più grandi campioni di sci di tutti i tempi. Grazie alla sua rivoluzionaria tecnica, con cui dribblava le "porte", diede una svolta allo stile dello sci alpino e, in brevissimo tempo, riuscì a posizionarsi ai vertici mondiali. Collezionò quattro Coppe del mondo generali e si aggiudicò 24 vittorie mondiali; per quattro volte fu campione del mondo e conquistò tre medaglie (una d'oro e due d'argento) ai Giochi Olimpici. Dopo il suo ritiro dal professionismo, collezionò numerosi altri successi in veste di allenatore personale di Alberto Tomba prima e di allenatore capo della nazionale italiana dopo.



### Quali sono le caratteristiche di un buono sportivo?

**Thöni.** Posso parlare della mia esperienza: uno sportivo deve avere talento, cioè possedere i requisiti fisici, ma anche essere rigoroso. Mi sono sempre concentrato completamente sulle gare, senza farmi distrarre. Inoltre, è essenziale avere nervi saldi. Credo che un buono sportivo sia la combinazione di talento, impegno e nervi saldi, ma naturalmente è necessaria anche una dose di fortuna.

### Alcuni fuoriclasse non reggono alla pressione. Come giudica i casi di doping?

**Thöni.** Accadono soprattutto negli sport di resistenza: ad esempio, ai ciclisti del Giro d'Italia è chiesto di percorrere alla massima velocità il Passo dello Stelvio, dopo che per settimane hanno pedalato per chilometri e chilometri. È difficile pensare di riuscire in una tale impresa senza un aiuto.

### In che misura lo sport professionale può contribuire a forgiare la personalità?

**Thöni.** Gli sportivi imparano a con-

centrarsi su un obiettivo e a puntare tutto per raggiungerlo, grazie all'allenamento costante. Sono qualità che possono essere impiegate anche nella vita di tutti i giorni, perché al termine della carriera sportiva è necessario reimpostare la propria esistenza: è un nuovo inizio, esattamente come al termine degli studi, prima di affrontare il mondo del lavoro. E, in questi passaggi, è necessario sfoderare le stesse doti richieste nello sport.

### Lei è stato allenatore capo della nazionale maschile di sci.

**Thöni.** Sì, prima ho assistito personalmente Alberto Tomba, seguendo tutta la sua carriera. È stata una grande sfida: ho vissuto insieme a lui forti emozioni a bordo pista e questa collaborazione mi ha riservato molte soddisfazioni. È stato decisamente un periodo bello della mia vita.

### Quali sport pratica oggi?

**Thöni.** Due-tre volte la settimana accompagno gli ospiti dell'Hotel Bella Vista nelle escursioni e insieme percorriamo diversi itinerari panoramici nell'area dell'Ortles.

### *"Ritengo importante che una banca locale curi i nostri interessi".*

Uno di questi parte da Solda, passa per il Rifugio Julius Payer e raggiunge Trafoi: giunti a 3.000 metri, si gode di una vista mozzafiato. Un tour conduce in Val di Solda, un altro in Val di Trafoi fino al Passo dello Stelvio, da dove l'Ortles sembra a portata di mano. In inverno, almeno una volta alla settimana continuo a seguire i nostri ospiti, ma accompagno sulle piste anche i miei nipoti.

### È vero che è socio della Cassa Raiffeisen Prato-Tubre?

**Thöni.** Sì, è una tradizione che si perpetua da generazioni: già mio padre e mio nonno erano soci Raiffeisen. Credo sia importante poter fare affidamento su una banca locale, che tutela i nostri interessi e che sostiene molte associazioni di volontariato, come i circoli sportivi. Ed è giusto, poiché senza sostegno finanziario, è difficile fare attività di promozione giovanile.

*Intervista a cura di Stefan Nicolini*

Rc-auto

# “Se il fondo è ghiacciato, lo spazio di frenata si allunga”

**Guidare in inverno può presentare qualche rischio, soprattutto se la strada è gelata o innevata. Christian Gazzi di Raiffeisen Servizi Assicurativi ci spiega quali sono gli infortuni più frequenti nei mesi invernali e com'è possibile tutelarsi dalle conseguenze.**



Christian Gazzi,  
reparto danni,  
Raiffeisen Servizi  
Assicurativi

## Sig. Gazzi, quali sono gli incidenti più comuni in inverno?

**Gazzi.** Statisticamente parlando, gli incidenti più frequenti sono i tamponamenti tra auto. Proprio quando il fondo stradale è gelato, lo spazio di frenata si allunga rispetto alle condizioni normali: in ogni caso, la combinazione tra insufficiente distanza di sicurezza ed eccessiva velocità è la principale causa d'incidente anche in altre stagioni. In aggiunta, in inverno si registrano più episodi con vetture finite fuori strada o contro il guardrail.

## Quale polizza subentra in questi casi?

**Gazzi.** In caso di sinistro causato dall'assicurato con un altro utente

del traffico, subentra la polizza rc-auto: questa non risarcisce, però, i danni alla propria vettura, che devono essere coperti da un'assicurazione Kasko.

## Cos'è esattamente la polizza Kasko?

**Gazzi.** È un'assicurazione complementare che, a differenza di quanto erroneamente ritenuto, non può essere stipulata al posto della tradizionale rc-auto. Questa polizza copre i danni al proprio veicolo ed è disponibile anche nella versione “parziale”, chiamata anche “piccola Kasko”, che assicura i danni alla propria autovettura fino al valore di 5.000 euro, solo a condizione che si sia verificata una collisione con un altro

veicolo, ad esempio, in seguito a un tamponamento. Al contrario, la Kasko integrale copre l'intero valore del veicolo e paga anche in caso di ribaltamento dell'auto o di fuoriuscita dalla carreggiata.

## A quanto ammonta il premio?

**Gazzi.** Il premio della Kasko integrale dipende dal valore della vettura ed è adeguato annualmente, di pari passo con il deprezzamento dell'automobile. Il premio della Kasko parziale è, invece, legato a quella polizza rc-auto.

Intervista a cura  
di Sabine Lungkofler

 **Raiffeisen** Il consiglio assicurativo

## Danni invernali: cosa fare in caso di sinistro?

Le rigide temperature invernali sono spesso causa di strade gelate e scivolose, una vera minaccia per automobilisti e pedoni. In caso di sinistro, si raccomanda di osservare le seguenti regole.

- Contattate tempestivamente la vostra compagnia assicurativa e denunciate il sinistro.
- Compilate accuratamente il modulo di constatazione amichevole: ricordate che è necessario riportare indicazioni precise su luogo, data, ora e dinamica del sinistro.
- In presenza di testimoni, chiedete loro di fornirvi generalità, indirizzo e recapito telefonico.
- Se è stato danneggiato un veicolo, la compagnia chiederà di visionare anche il “libretto”. (sl)

*Con la giusta copertura,  
è possibile godersi le  
gioie dell'inverno in tutta  
spensieratezza.*



Il sito rivisitato di  
Raiffeisen Servizi  
Assicurativi.

## Internet

# Nuovo look per Raiffeisen Servizi Assicurativi

**Un design moderno, una struttura chiara e un'interfaccia semplice: si presenta così il nuovo sito internet di Raiffeisen Servizi Assicurativi, che da ottobre presenta i propri servizi in un formato più consono alle esigenze dei clienti.**

**È** consigliabile stipulare una polizza Kasko per la mia nuova auto? Quali possibilità ho per tutelare la mia azienda artigiana? Chi è il mio interlocutore nell'eventualità di un sinistro? Il nuovo sito internet di Raiffeisen Servizi Assicurativi è stato studiato per rispondere rapidamente alle domande dei clienti in tema di prevenzione e assicurazione. "Trasparenza ed efficienza sono tra le virtù principali nel settore dei servizi e proprio queste sono le caratteristiche cui ci siamo ispirati per il nostro sito", ci rivela il direttore Arno Perathoner.

### **Comunicazione in linea con i tempi**

Il nuovo sito [www.rvd.bz.it](http://www.rvd.bz.it) è stato rivisitato e adeguato alle esigenze di una comunicazione moderna. "Il nostro obiettivo è quello di rivolgerci a tutti i cittadini altoatesi-

ni, dalle famiglie alle imprese e ai liberi professionisti, fino ad associazioni, enti e organizzazioni, per informarli compiutamente sulle possibilità di una tutela adeguata", aggiunge ancora Perathoner.

Dal punto di vista grafico, il sito è stato completamente rielaborato e arricchito d'immagini a grande formato sulla pagina iniziale. Grazie a un maggior impiego di fotografie e al sistema di navigazione rivisto, è stata ottenuta una struttura chiara e moderna: cinque punti di menù tematici (vita privata, imprese e professionisti, servizio clienti, vademecum, azienda) introducono ai relativi contenuti, supportati da un motore di ricerca interno che conduce rapidamente l'utente agli argomenti desiderati. *(ih)*

**Per saperne di più:**  
[www.rvd.bz.it](http://www.rvd.bz.it)

## Contratti assicurativi: introdotte le tariffe unisex

**Attualmente, nel computo delle tariffe assicurative, il sesso dell'assicurato fa la differenza rispetto a premio e prestazione ma, dal 21 dicembre prossimo, la distinzione tra uomo e donna verrà meno.**

Sin ad oggi, nel calcolo dei premi di determinati prodotti assicurativi, uomini e donne venivano valutati diversamente, in base al rischio specifico del loro sesso. In seguito a una sentenza della Corte Europea, in futuro, il computo tariffario per le compagnie assicurative non potrà più operare tale distinzione. Queste cosiddette tariffe unisex sono vincolanti per tutti i contratti assicurativi, in particolare per le polizze rc-auto, quelle di responsabilità civile personale e per le temporanee caso morte. Per i contratti stipulati precedentemente al 21 dicembre 2012, rimane in vigore la disciplina attuale, con tariffe differenziate tra uomini e donne, valide fino alla prossima scadenza contrattuale. *(sl)*

## Importanti scadenze fiscali a dicembre 2012 e gennaio 2013

<b>17.12 *</b>	<b>Liquidazione IVA</b>	Versamento dell'IVA risultante dalla liquidazione relativa al mese precedente, eseguito mediante modello di pagamento F24.
<b>17.12 *</b>	<b>Ritenute</b>	Versamento delle ritenute effettuate nel mese precedente sui redditi di lavoro autonomo, provvigioni e simili, eseguito mediante modello F24. Versamento delle ritenute effettuate nel mese precedente sui redditi di lavoro dipendente e assimilati, eseguito mediante modello F24.
<b>17.12 *</b>	<b>Contributi previdenziali</b>	Versamento dei contributi previdenziali sui compensi dovuti per rapporti di collaborazione in via coordinata e continuativa corrisposti nel mese precedente. Il versamento è eseguito mediante modello F24. Versamento all'INPS dei contributi previdenziali per il mese precedente mediante modello F24.
<b>17.12 *</b>	<b>IMU</b>	Ultimo giorno utile per il versamento a saldo dell'IMU.
<b>27.12</b>	<b>Modelli Intrastat</b>	Elenchi clienti/fornitori mensili per scambi intra-CEE del mese precedente da presentare agli uffici doganali in via telematica.
<b>27.12</b>	<b>Acconto IVA</b>	Versamento dell'eventuale acconto IVA.
<b>2.1</b>	<b>Contratti di locazione</b>	Pagamento dell'imposta annuale di registro sui contratti di locazione scaduti a novembre. Il versamento può essere eseguito tramite il modello di pagamento F23 "tasse, imposte, sanzioni e altre entrate", direttamente al concessionario, presso un istituto di credito o un ufficio postale.
<b>16.1</b>	<b>Liquidazione IVA</b>	Versamento dell'IVA risultante dalla liquidazione relativa al mese precedente, eseguito mediante modello di pagamento F24.
<b>16.1</b>	<b>Ritenute</b>	Versamento delle ritenute effettuate nel mese precedente sui redditi di lavoro autonomo, provvigioni e simili, eseguito mediante modello F24. Versamento delle ritenute effettuate nel mese precedente sui redditi di lavoro dipendente e assimilati, eseguito mediante modello F24.
<b>16.1</b>	<b>Contributi previdenziali</b>	Versamento dei contributi previdenziali sui compensi dovuti per rapporti di collaborazione in via coordinata e continuativa corrisposti nel mese precedente. Il versamento è eseguito mediante modello F24. Versamento all'INPS dei contributi previdenziali per il mese precedente mediante modello F24.
<b>25.1</b>	<b>Modelli Intrastat</b>	Elenchi clienti/fornitori mensili per scambi intra-CEE del mese precedente da presentare agli uffici doganali in via telematica.
<b>30.1</b>	<b>Contratti di locazione</b>	Pagamento dell'imposta annuale di registro sui contratti di locazione scaduti a dicembre. Il versamento può essere eseguito tramite il modello di pagamento F23 "tasse, imposte, sanzioni e altre entrate", direttamente al concessionario, presso un istituto di credito o un ufficio postale.

\* poiché il 16.12 cade di domenica

**Per sapere di più:**  
[www.raiffeisen.it/it/la-mia-azienda/scadenze-fiscali](http://www.raiffeisen.it/it/la-mia-azienda/scadenze-fiscali)





L'attuale imposta dovuta sui prodotti finanziari, su base annua, è pari allo 0,1% e dal 2013 sarà elevata allo 0,15% sul valore di mercato.

Foto: Fotolia

## Imposte di bollo

# Conti correnti, libretti di risparmio e prodotti finanziari

**All'inizio del 2012 sono cambiate nuovamente le regole per le imposte di bollo su conti correnti, libretti di risparmio e prodotti finanziari. I clienti della banca se ne accorgeranno soprattutto in sede di rendicontazione annuale, per cui l'imposta di bollo di regola sarà dovuta.**



Dott. Markus Fischer, area fiscale, Federazione Cooperative Raiffeisen

**P**er conti correnti e libretti di risparmio vige la seguente norma: sono soggetti all'imposta di bollo gli estratti conto bancari (inviati ai clienti su base mensile, trimestrale, semestrale o annuale), postali e i rendiconti annuali dei libretti di risparmio bancari e postali, nella misura fissa riportata nella tabella sottostante. È stata introdotta l'esenzione totale dall'imposta di bollo nel caso in cui il cliente sia una persona fisica e il valore medio di giacenza annua nel periodo contabile degli estratti conto e dei libretti di risparmio sia inferiore a 5.000 euro, calcolati sulla somma totale

dei depositi intestati allo stesso soggetto. Qualora gli estratti conto vengano trasmessi periodicamente nel corso dell'anno, l'imposta di bollo è dovuta in misura proporzionale per ciascun periodo contabile. Sui libretti di risparmio, l'imposta dovrà essere corrisposta a fine anno.

### Imposta di bollo sui prodotti finanziari

Sono soggette all'imposta di bollo le comunicazioni ai clienti relative ai prodotti finanziari e ai depositi bancari e postali, come ad esempio titoli di Stato, azioni, obbligazioni, certificati di deposito,

derivati finanziari, quote di fondi d'investimento nazionali ed esteri, certificati di deposito postali e operazioni pronti contro termine con titoli e prodotti finanziari emessi da società assicurative, eccetto i fondi pensione. L'imposta è calcolata sul valore di mercato: è dunque determinante il prezzo di mercato registrato l'ultimo giorno del periodo contabile (mensile, trimestrale, semestrale o annuale). L'aliquota proporzionale ammonta, su base annuale, allo 0,1% per il 2012 e allo 0,15% dal 2013, con un importo minimo di 34,20 euro e, limitatamente al 2012, uno massimo di 1.200 euro.

**Ai conti correnti e ai libretti di risparmio si applica un'imposta di bollo fissa.**

Comunicazione ai clienti	Persone fisiche	Persone giuridiche
annuale	34,20 euro	100,00 euro
semestrale	17,10 euro	50,00 euro
trimestrale	8,55 euro	25,00 euro
mensile	2,85 euro	8,33 euro

L'imposta viene addebitata una volta l'anno o alla chiusura del rapporto. Qualora le comunicazioni venissero inviate su base mensile, trimestrale o semestrale, l'imposta di bollo sarà dovuta proporzionalmente per ogni periodo contabile.

*Il management quale fattore di successo: individuare il giusto equilibrio.*



Foto: Fotolia

## Strategia

# Il management quale fattore di successo

**Una strategia ben studiata incrementa le possibilità di successo di un imprenditore oppure, alla luce dell'attuale instabilità, ne riduce solo la flessibilità?**

Il management strategico e i suoi benefici per le PMI sono stati al centro di un dibattito tra esperti e imprenditori, cui hanno assistito oltre 100 titolari d'azienda, convenuti a Bressanone su invito della Cassa Raiffeisen Valle Isarco.

incognite, ci vuole il coraggio di mettere in discussione le solite abitudini, di cambiare le cose, di essere diversi, ma soprattutto di pensare alle cose impensabili.

### Visioni e valori

Giovanni Podini ha parlato del nesso tra visione e valori. Per l'imprenditore bolzanino, questi concetti non si riferiscono tanto a valori numerici, quanto alle persone che operano nelle imprese, alla loro motivazione e al loro modo di vedere le cose. Massima enfasi è stata posta sull'importanza della formazione permanente e dell'apertura mentale, sia per gli imprenditori, sia per i loro collaboratori. "Ogni tanto, è essenziale concedersi una pausa per ritrovare l'ispirazione, ma è anche utile cambiare prospettiva", ha affermato. L'eccessiva specializzazione, sempre secondo Podini, è pericolosa poiché induce a svilire le proprie capacità e a perdere,

### Giusto equilibrio

Christian Rauscher di Baden presso Vienna, esperto di management strategico e docente universitario, ha illustrato le principali tendenze in atto in fatto di strategie e visioni. Alla domanda sulla "giusta dose" di strategia per un'impresa, ha risposto: "Tutto il possibile, il minimo indispensabile." Fondamentale, secondo Rauscher, è individuare un corretto equilibrio tra la chiarezza degli obiettivi e la flessibilità coniugata con l'ispirazione: se è importante sapere ciò che si vuole, altrettanto lo è avere ben chiaro ciò che non si vuole. E, ancora, visto che pensare al futuro significa considerare anche le

## Personale

### Intervento dei volontari in montagna

I lavoratori autonomi, impegnati negli interventi di volontariato per conto del soccorso alpino, hanno diritto al rimborso del mancato guadagno. Per l'anno corrente, il Ministero del lavoro ha stabilito per decreto l'entità di tale compenso, pari a 1.957,54 euro al mese. Per la determinazione della diaria giornaliera, quest'importo dev'essere diviso per 22 o 26, a seconda se i giorni lavorativi in una settimana sono 5 o 6.



*Il presidente dell'APA Gert Lanz, il vicedirettore della Cassa Raiffeisen Christof Mair, l'imprenditore Giovanni Podini, il docente universitario Christian Rauscher, il direttore della C.R. Karl Leitner, il moderatore Willy Vontavon e il presidente della C.R. Rudi Rienzner.*

di conseguenza, le opportunità della vita.

#### **Valore aggiunto e management**

Al dibattito moderato da Willy Vontavon ha partecipato, oltre ai due relatori, anche il presidente dell'Associazione Provinciale degli Artigianato, Gert Lanz. Gli esperti hanno discusso, tra l'altro, dell'importanza della visione e del management strategico per le piccole e medie imprese, nonché dei limiti della crescita quantitativa. Anche in futuro, ha avvertito Lanz, per l'imprenditoria altoatesina, caratterizzata da strutture di modeste dimensioni, sarà importante salvaguardare la propria autonomia. Ma sarà anche necessario analizzare criticamente il proprio modello imprenditoriale e il valore aggiunto ottenuto attraverso i prodotti e i servizi realizzati dall'impresa. I partecipanti al dibattito erano tutti concordi sulla necessità d'individuare nuovi modelli di cooperazione. (ek)

Serie: 6<sup>a</sup> parte  
**Cooperative 2012**

2012  
International  
Year of  
**Cooperatives**  
Anno Internazionale delle Cooperative

## Da apprendista a presidente

**Walter Mair è presidente della Cooperativa di Consumo Cortaccia, nata ben 106 anni fa.**

“**B**isognerebbe fare solo ciò di cui si è convinti”, ci rivela Walter Mair, da 12 anni presidente di una cooperativa, di cui in Alto Adige ne esistono ancora poche, anche se gradualmente stanno acquisendo importanza e favore. “Siamo sempre impegnati nella ricerca di nuovi soci, poiché costituiscono la nostra base”, ci racconta mentre si addentra nel negozio. In questa bottega si può trovare praticamente di tutto, dagli alimenti freschi alle bevande, ma c'è anche un'ampia scelta di merceria e utensili domestici. “Una volta avevamo un distributore di benzina proprio di fronte al negozio”, ricorda Mair.

La Cooperativa di Consumo Cortaccia è legata all'immagine del paese sin dal 1906: intere generazioni vi hanno fatto la spesa e la bottega, che riesce ancora a trasmettere l'atmosfera dei tempi andati, fino ad oggi non ha perso la sua attrattiva. Quest'aspetto è confermato anche dai positivi dati di bilancio, che una volta l'anno ricompensano

i soci con un buono per l'acquisto di merci. Nel frattempo, i locali e i processi commerciali sono stati adeguati alle esigenze di un moderno esercizio. Walter Mair elogia i suoi collaboratori, in particolare la direttrice. “Diamo massima importanza alla cortesia e un buon livello dei servizi. Per molti clienti, che vengono a fare i loro acquisti il mattino, il negozio è diventato un importante luogo d'incontro”, commenta.

Mair conosce l'associazione sin da quando era ragazzo: a 15 anni vi lavorava come garzone, addetto al carico e allo scarico delle merci dai camion. Di certo non avrebbe mai immaginato che, dopo una carriera di successo come rappresentante di articoli agricoli, sarebbe tornato alla cooperativa in veste di presidente. “Sono convinto della bontà del principio cooperativo, che va a beneficio di tutti noi”, conclude, rivelandoci la sua intenzione, in occasione delle prossime elezioni del 2014, di passare il testimone a un giovane.



*Dal 2000, Walter Mair è presidente della Cooperativa di Consumo Cortaccia, dove si possono acquistare articoli irripetibili altrove.*



Al nuovo concorso sono ammessi i giovani d'età compresa tra i 14 e i 20 anni.

## 1° Raiffeisen Teen Contest

# Pimp Your Raiffeisen

Si apriranno il 12 novembre prossimo le iscrizioni al Raiffeisen Teen Contest per giovani altoatesini. Il primo premio consiste in un buono viaggio del valore di 4.000 euro.

### Raiffeisen Internet

## Auto smarrita? No problem con MyCar Locator!

Per gli automobilisti distratti, che dimenticano facilmente dove hanno parcheggiato l'auto, ora c'è MyCar Locator, sviluppata per telefoni Android. Basta attivare il GPS sul cellulare, avviare l'app e fare un clic su uno dei due pulsanti, per memorizzare la posizione della vettura al momento del parcheggio. All'occorrenza, MyCar Locator indicherà il percorso per tornare al punto di partenza. Per il download, andate su <https://play.google.com>.

Il concorso si propone di saggiare la creatività e le competenze medialie dei giovani altoatesini. Prendendo spunto dal motto "Pimp Your Raiffeisen", i partecipanti dovranno modificare o personalizzare l'immagine di Raiffeisen, dando al marchio un tocco "cool & trendy". Potranno essere presentate canzoni, jingle, poesie, loghi, spot radiofonici e slogan.

### Chi potrà partecipare?

Al concorso sono ammessi i giovani d'età compresa tra i 14 e i 20 anni che frequentano la scuola, il conservatorio o l'università in Alto Adige. Sarà sufficiente formare un gruppo di almeno tre persone per iscriversi al sito del Teen Contest, dopodiché i partecipanti avranno circa due mesi di tempo per dare libero sfogo alla fantasia. Il contributo dovrà essere caricato sul sito entro il 7 gennaio 2013.

### Chi assegnerà i premi?

L'esito del concorso sarà determinato dal voto del pubblico; il regolamento, infatti, non prevede una giuria. Tutti gli interessati – insegnanti, compagni di classe, amici e familiari – potranno esprimere la propria preferenza online, sul sito del Teen Contest. Per aumentare la probabilità di vincere, i partecipanti dovranno dunque puntare sul passaparola nella rete, cercando di mobilitare i propri sostenitori.

### Quali sono i premi in palio?

I premi in palio sono tre buoni viaggio, rispettivamente del valore di 4.000, 3.000 e 2.000 euro.

### Dove iscriversi

Maggiori informazioni sul concorso saranno pubblicate a partire dal 7 novembre sul sito [www.teencontest.it](http://www.teencontest.it) e su Facebook. (kd)

*Le aziende possono implementare nel cloud altoatesino una rete senza fili adeguata alle proprie esigenze.*

Wireless Local Area Network

# WLAN in una nuova dimensione

**Wireless Local Area Network: questo sistema di comunicazione senza fili consente, mediante la radiotrasmissione, di mettere in rete più terminali situati in un'area limitata e di collegarli a internet. È disponibile ora una nuova soluzione WLAN basata sul cloud computing, che unisce le tecnologie più recenti alla massima sicurezza e all'efficienza dei costi.**

Il boom delle reti wireless prosegue inesorabile. L'home networking senza fili e l'accesso a internet attraverso hot spot pubblici sono molto apprezzati dagli

utenti privati. L'interazione costante in tempo reale grazie all'istant messaging o al Blackberry, nonché l'accesso da terminali mobili ad applicazioni fondamentali per la propria attività possono creare un importante vantaggio competitivo, contribuendo al successo di un'impresa.

per il controller e non è raro che si verifichi il fenomeno del collo di bottiglia. Un ulteriore svantaggio è dato dal fatto che, in caso di ampliamento, il componente centrale (il controller, appunto) raggiunge rapidamente il proprio limite, rendendo necessaria la sostituzione dell'hardware, molto spesso dispendiosa.



## ArGO Air – WLAN in una nuova dimensione.

- Configurazione e installazione a basso costo
- Elevata scalabilità del manager WLAN senza dispendiose sostituzioni di hardware
- Sicurezza in caso di guasto del manager WLAN grazie al cloud computing
- Costi iniziali contenuti grazie al principio "pay as you grow"
- Portale integrato per la creazione di accessi ospite
- Elevata sicurezza grazie al brevetto Private PSK
- Nessun "collo di bottiglia" grazie alla gestione intelligente del traffico dati
- Funzionalità mesh per l'estensione della copertura senza fili
- Struttura di rete con ripristino automatico
- Utilizzo ottimizzato delle risorse radio con metodo brevettato "Dynamic Airtime Scheduling"

### Collaboratori più flessibili e mobili

Le reti WLAN aziendali servono all'ampliamento delle reti locali (LAN): consentono l'accesso ai dati aziendali in tutta l'area e nei vari settori e possono essere create in presenza di cablaggi con struttura complessa o impossibili dal punto di vista architettonico. In tal modo, i collaboratori diventano più flessibili e mobili, influenzando positivamente la produttività aziendale o di un ente pubblico.

I sistemi WLAN tradizionali pensati per le imprese si avvalgono di un controller, responsabile della sorveglianza e della gestione dei punti di accesso (AP), che fornisce informazioni sulle policy e i servizi (QoS, qualità del servizio). Questa soluzione implica che tutti i pacchetti dati devono passare

### Soluzioni WLAN nel cloud altoatesino

ArGO Air è una soluzione WLAN basata sul cloud computing, che unisce le tecnologie più recenti nell'ambito del trasferimento dati senza fili alla massima sicurezza e all'efficienza dei costi. ArGO Air si basa su un concetto moderno e flessibile, in cui gli AP sono dotati di maggiore capacità di calcolo e intelligenza, consentendo di trasferire molti compiti del controller ai punti d'accesso. Ne deriva un sistema decentralizzato che, in ambito gestionale, di mobilità e sicurezza, offre gli stessi servizi del controller, mantenendo una maggiore scalabilità, semplicità di implementazione ed efficienza dei costi.

(so)

Per saperne di più:  
[www.argo.bz.it](http://www.argo.bz.it)



Circa 200 soci di Raiffeisen InvestmentClub hanno assistito alla conferenza del gerontologo a Castel Tirol.

Frank Madeo, gerontologo

## Il segreto dell'eterna giovinezza non esiste

**Perché diventiamo vecchi e, soprattutto, come invecchiare in modo sano. Di questi temi si è occupato a inizio settembre il prof.**

**Frank Madeo, gerontologo austriaco, intervenuto alla conferenza organizzata da Raiffeisen InvestmentClub a Castel Tirol.**

La genetica è responsabile solo per un quarto dell'invecchiamento che, in larga misura, è dovuto a usura e logoramento. Con l'aumento dell'aspettativa di vita, si moltiplicano anche le patologie legate alla vecchiaia e, in particolare, le forme di demenza per le quali non sono state ancora individuate terapie efficaci. "La gerontologia deve occuparsi in primo luogo della conservazione dello stato di salute", sostiene Madeo che, presso l'Istituto per bioscienze molecolari dell'Università di Graz, studia le patologie tipiche della senilità, come il morbo di Parkinson e di Alzheimer.

### **Spermidina: efficace contro la demenza?**

Con il suo team di ricerca, Madeo ha individuato la spermidina, scoprendo che questa sostanza allunga la vita di vari organismi, come lieviti, mosche e topi. "Il segreto dell'eterna giovinezza non esiste, ma questa è la prima sostanza atossica che contribuisce ad allungare la vita", ha dichiarato. Gli

esperimenti in laboratorio dimostrano che, in futuro, tale sostanza potrebbe essere utilizzata con successo contro la demenza e le patologie neurodegenerative, poiché avvia un processo di riordino e di "pulizia generale" all'interno delle cellule, migliorando la salute e allungando la vita. La spermidina agisce esattamente come il digiuno tradizionale, combattendo i fattori responsabili dei casi di morte precoce, tipici del mondo occidentale: fumo, obesità, iper-

tensione, diabete e assenza di movimento. Per rimanere giovani a lungo e invecchiare in salute, oltre al regolare digiuno, Madeo consiglia di rinunciare il più possibile agli zuccheri, astenersi dal fumo, praticare sport almeno tre volte la settimana, osservare sufficienti pause di riposo ed essere parte integrante di una famiglia o di una relazione. "L'invecchiamento è soprattutto un problema sociale e psicologico: tutti vogliono invecchiare, ma nessuno vuole essere vecchio", sostiene Madeo.

### **Richiesta una maggiore previdenza**

"La crescente aspettativa di vita rende necessaria anche una garanzia economica durante la vecchiaia", ha dichiarato Zenone Giacomuzzi, presidente di Raiffeisen InvestmentClub. Nell'Europa occidentale, questo periodo si sta sempre allungando e l'aspettativa di vita è più che raddoppiata nel corso dell'ultimo secolo. Allo stesso tempo, però, si deve lavorare più a lungo in cambio di una pensione sempre più modesta. "Già da anni, le Casse Raiffeisen si occupano in modo approfondito di questa situazione e, come risposta, hanno sviluppato diverse forme di previdenza privata, tra cui Raiffeisen Fondo Pensione", ha affermato Giacomuzzi. (th)



*Il gerontologo Frank Madeo: "Tutti vogliono invecchiare, ma nessuno vuole essere vecchio."*

Da non perdere

# Curiosità sull'Alto Adige in mostra

**Al motto "Memorable", la Cassa Rurale di Bolzano ha organizzato un'esposizione sui fatti più o meno noti dell'Alto Adige. Queste opere creative, uniche e straordinarie, danno vita a una mostra per tutti: una sorta di tour alla scoperta dell'Alto Adige.**

*Produzione di vino con denominazione di origine controllata: una delle 25 opere esposte alla mostra "Memorable".*

Le cose belle e davvero interessanti non sono sempre frutto di nuove scoperte; si possono anche trovare e riscoprire, possono essere rielaborate. La Cassa Rurale di Bolzano ha scavato nel volume appena pubblicato da Folio Editore, "Alto Adige - tutto di tutto", fatti così interessanti e una comunicazione viva così accattivante da decidere di organizzare una mostra insieme all'autore Hermann Gummerer. "Personalmente trovo questo pro-

getto bello, interessante e appassionante", dichiara la direttrice marketing Birgit Lanthaler.

### Curioso e divertente

L'elaborazione delle informazioni è curiosa e divertente, e per nulla banale. In modo del tutto particolare, vengono messi in luce e rappresentati moltissimi dettagli sull'Alto Adige. Forse non si è mai riflettuto su alcune cose: quanti toponimi altoatesini contengono nomi di battesimo? Chi sa che

### Memorable

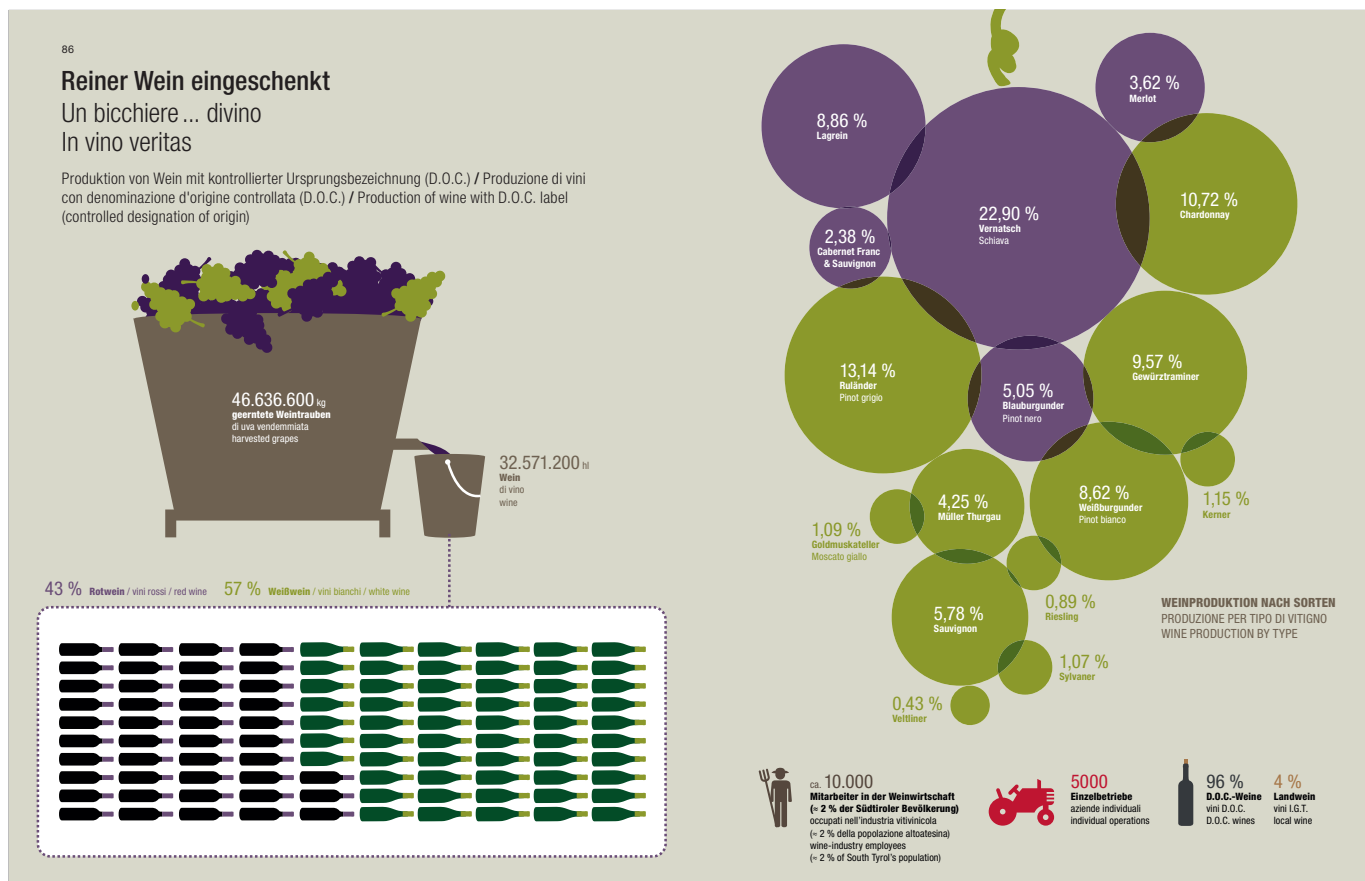
È possibile visitare la mostra "Memorable" fino al 9 novembre in via De Lai e nella filiale di via Roma.

i sentieri escursionistici in Alto Adige sono lunghi il doppio rispetto alla rete stradale?

### Piattaforma per il dialogo

L'obiettivo della serie di esposizioni "artspace", organizzate dalla Cassa Rurale, non è certamente quello di stabilire una valutazione artistica. "Offriamo innanzitutto una piattaforma per il dialogo con i nostri clienti, con la popolazione e la città, un confronto aperto a tutti. Creiamo dunque uno spazio pubblico", ha affermato Birgit Lanthaler. Si può discutere di determinati temi, come con la mostra "Memorable", o parlare del punto di vista dei singoli artisti. (rm)

**Per saperne di più:**  
[www.cassarurale.it](http://www.cassarurale.it)





Burgraviato

*L'entusiasmo dei miniatleti e degli assistenti, al campo sportivo Combi.*



### Cassa Raiffeisen Lagundo

## 50 miniatleti al campo sportivo Combi

Il corso di prova estivo per i bambini ha superato le aspettative degli organizzatori della sezione di atletica leggera dell'ASM e l'iniziativa avrà futuro. Durante gli allenamenti settimanali, terminati con

la consegna di un diploma, oltre 50 atleti d'età compresa tra 6 e 11 anni si sono appassionati alle differenti discipline.



*I relatori Enrico De Dominicis, Andrea Plaickner e Peter Erlacher (da sinistra) con i rappresentanti di entrambe le Casse Raiffeisen e dell'Ufficio edilizia agevolata.*

### Cassa Raiffeisen Dobbiaco

## Scuola e asilo iniziano con allegria

Gli alunni delle scuole elementari e medie di Dobbiaco hanno cominciato l'anno con pratici quaderni, orari e calendari da parete, forniti dalla Cassa Raiffeisen, che ha inoltre regalato ai primini articoli di cancelleria e un gilet ad alta visibilità, così come ombrellini ai nuovi iscritti dell'asilo di Dobbiaco e Valle San Silvestro.

*I bambini dell'asilo di Valle San Silvestro con i loro nuovi ombrellini.*



### Cassa Raiffeisen Valle Isarco e Bassa Valle Isarco

## Forum Edilizia Raiffeisen a Bressanone

A fine settembre, il 2° Forum Edilizia Raiffeisen presso la sede della Cassa Raiffeisen Valle Isarco ha presentato i nuovi trend dell'edilizia privata. Accanto alle conferenze su opportunità e benefici del risanamento energetico e aspetti fiscali relativi a costruzione e ristrutturazione, gli interessati hanno potuto informarsi anche in materia di agevolazioni fiscali, finanziamenti per la casa, assicurazioni e sussidi pubblici.



## Casse Raiffeisen del Burgraviato

# Lukas Holzner, vincitore

Divertimento ed emozioni sono state al centro del 16° Torneo di golf Raiffeisen, disputato secondo il metodo "Stableford" sul campo a 18 buche del Golf Club Lana, cui hanno partecipato numerosi giocatori entusiasti, sconfitti da Lukas Holzner del Golf Club Passiria.

*Manfred Leiner (presidente della C.R. Marlengo), Walter Egger (vincitore, 1ª categoria), Johann Inderst (presidente del Golf Club), Hubert Wegleiter (direttore della C.R. Lana) e Andreas Mair am Tinkhof (Federazione Raiffeisen).*



*Il presidente Hansjörg Verdorfer ha illustrato il cooperativismo ai presenti.*

## Cassa Raiffeisen Merano

# Riflettori puntati sui nuovi soci

Il presidente Hansjörg Verdorfer ha illustrato il cooperativismo, prima che i nuovi soci di "Pur Südtirol" scoprissero i metodi di produzione di pregiate specialità agricole, come formaggio "senza silo" o prelibatezze a base di pesce affumicato. Infine, il cortometraggio di Raiffeisen "Der dritte Weg" (La terza via) ha rivelato i principi dell'auto-aiuto locale secondo F. W. Raiffeisen, discussi poi a tavola dai soci, in occasione della festa al Gruberhof di Maia Bassa organizzata dalla Banca meranese.



*Valle Isarco  
Wipptal  
Val Pusteria*

## Cassa Raiffeisen Brunico

# Nuovo consiglio per gli studenti

Da qualche tempo, la Cassa Raiffeisen dispone di un consiglio composto da due suoi collaboratori e tre studenti, che si occupano di esaminare desideri e richieste degli universitari della Val Pusteria centrale, fornendo informazioni sugli studi e rendendo più facile ed efficiente la loro vita dal punto di vista tecnico-bancario. Inoltre, vengono organizzati eventi per approfondire il contatto diretto con gli studenti.

*Robert Stifter (direttore), Patrick Pramstaller, Patrick Zingerle, Valeria Ranalter e Thomas Treyer.*



*La classe 4A del Centro Scuola Superiore di Campo Tures ed Erich Huber della Cassa Raiffeisen (a destra).*



## Cassa Raiffeisen Tures-Aurina

# La candidatura ideale

Da alcuni anni, le quarte classi del Centro Scuola Superiore di Campo Tures partecipano al progetto "Übungsfirma", un'impresa formativa simulata che rispecchia il reale mondo degli affari, godendo dell'importante contributo della cosiddetta "lezione degli esperti". In quest'occasione, relatori esterni illustrano la pratica e preparano gli studenti al mondo del lavoro, come ad esempio Erich Huber del reparto personale della Cassa Raiffeisen Tures-Aurina, che ha recentemente spiegato l'importanza di una corretta candidatura.

## Cassa Raiffeisen Bassa Atesina

## Proroga dello sponsoring dell'SSV Laives

La Cassa Raiffeisen Bassa Atesina ha prorogato di un anno il contratto di sponsorizzazione delle sezioni atletica leggera, hockey su ghiaccio, calcio, nuoto, broomball e tennis dell'associazione sportiva dilettantistica SSV Laives.



Il direttore Franz-Josef Mayrhofer, il presidente dell'SSV Laives Georg Forti e il presidente Robert Zampieri.



Il presidente Alois Zelger, il presidente del consiglio parrocchiale Siegfried Unterweger, il decano Gottfried Kaser e il direttore Anton Amplatz.

## Cassa Raiffeisen Nova Ponente-Aldino

## Risanamento della parrocchia di Nova Ponente

L'accurato risanamento cui è stata sottoposta quest'anno la parrocchia di Nova Ponente prevedeva l'eliminazione del merulio, il restauro dell'altare laterale, del pavimento della sacrestia e della bussola e l'installazione di un impianto di deumidificazione. In occasione di un incontro in parrocchia, la Cassa Raiffeisen ha consegnato una donazione, con cui è stato possibile finanziare una parte rilevante delle spese, il cui totale ammontava a circa 215.000 euro.

## Cassa Raiffeisen Sciliar-Catinaccio

## Cessioni aziendali

“Gestire con successo la cessione di un'impresa” era il tema di una conferenza rivolta alle aziende presso la sede amministrativa di Cardano, durante la quale il relatore dott. Anton Schmoll ha offerto preziosi consigli. Poiché un'impresa è l'opera di un'intera vita, è importante progettarne tempestivamente la

fase successiva. “Assistiamo le nostre aziende in ogni fase, comprese queste evenienze”, ha riferito la direttrice Martina Krechel. I clienti hanno potuto dibattere l'argomento durante un piccolo break, scambiandosi le loro esperienze.



I bambini guardano emozionati il film “Wickie auf großer Fahrt”.



## Cassa Raiffeisen Prato-Tubre

## Le avventure di Wickie

A settembre, presso la Sala Raiffeisen di Prato allo Stelvio, è stata organizzata una serata di cinema per i clienti più piccoli, con servizio di navetta per accompagnarli a Solda, Stelvio, Tubre, Laudes, Glorzenza e Sluderno. I bambini, “armati” di popcorn, patatine e arachidi, si sono divertiti partecipando alle avventure di “Wickie auf großer Fahrt”.



Bolzano  
Bassa Atesina  
Oltradige

### Cassa Raiffeisen Oltradige

## I soci s'informano sulla previdenza

Al tema "Nuove norme pensionistiche: conseguenze e possibilità delle misure previdenziali offerte da Raiffeisen Fondo Pensione", la Cassa Raiffeisen ha recentemente invitato i suoi soci al Filmtreff di Caldaro, dove l'esperto Helmuth Renzler ha illustrato le ripercussioni delle nuove disposizioni di legge. "Il semplice fatto che, oggi, un 40enne con un'età pensionabile di 65 anni riceve solo il 63 % circa dell'ultimo stipendio ci mostra l'importanza di un'integrazione pensionistica", ha rivelato Renzler. Grazie a Raiffeisen Fondo Pensione, genitori e nonni possono cominciare a pensare alla previdenza di figli e nipoti.



*I soci si sono informati sulla previdenza presso il gremio Filmtreff di Caldaro.*

*Il consigliere Karl Wenter, l'assessore Thomas Widmann, Werner Frick (Unione commercio), il commerciante Thomas Rizzolli e il direttore della sede centrale Klaus Bradlwarter.*



### Cassa Rurale di Bolzano

## Doppio senso

La sede centrale della Cassa Rurale, inaugurata a inizio settembre dopo la ristrutturazione, è ora contraddistinta da un particolare dettaglio: elementi divisorii in vetro, decorati con le facciate di famosi edifici bolzanini che sottolineano il legame tra banca e città. Clienti, amici e ospiti sono stati invitati anche al vernissage dell'esposizione fotografica legata al volume "Storie di commercianti", che ha presentato 15 aziende familiari di Bolzano, che da generazioni influenzano il commercio locale, selezionate tra le 41 imprese tradizionali ritratte da Paola Marcello.



*In occasione del "TreffPunkt" a Prato allo Stelvio, il docente universitario Gottfried Tappeiner ha illustrato l'attuale crisi finanziaria e di fiducia europea.*

### Cassa Raiffeisen Prato-Tubre

## Sfruttare le opportunità offerte dalla crisi

"Opportunità di una piccola regione in tempi turbolenti" era il titolo della seconda edizione della serie di eventi "TreffPunkt", presso la Cassa Raiffeisen, cui a metà settembre hanno partecipato 150 soci e clienti. Gottfried Tappeiner, docente universitario e presidente di Pensplan, ha illustrato la crisi finanziaria e di fiducia europea, criticando tra l'altro la mancanza di una visione generale e l'assenza di sviluppo nell'UE. Tappeiner prevede che la crescita ristagnerà ancora per il prossimo anno e mezzo e che i prezzi dell'energia continueranno a salire. Inoltre, dobbiamo aspettarci un aumento dell'inflazione e dei tassi, così come ulteriori "tagli". Quale "locomotiva della crescita" europea nei prossimi 20 anni, Tappeiner ha indicato la svolta energetica.

La crisi, però, richiederebbe anche nuovi approcci al commercio locale: in piccole aree come l'Alto Adige, ad esempio, in tempi difficili si dovrebbe stimolare le zone produttive, sviluppare la politica energetica, ampliare i mercati di vendita, migliorare le conoscenze linguistiche e incrementare soprattutto l'offerta turistica estiva. Riferendosi alle aziende, Tappeiner ha affermato inoltre che è necessaria una disciplina intelligente e tempestiva della successione o forme di cooperazione. Infine, l'arma migliore per fronteggiare una crisi è la fiducia nell'economia locale, nelle persone e nelle capacità di sviluppo della regione.



*I laghi Seebergseen e le paludi di San Martino, a 1.900 m d'altitudine.*



### Itinerario

**Tempo di percorrenza:**

ca. 6 ore

**Dislivello:** ca. 600 m

**Attrezzatura:** torcia frontale, scarponi alti e robusti

Foto: Olav Lutz

### Ai laghetti alpini di San Martino

# Paludi, gallerie e siti fusori

**La Val Sarentino è il cuore dell'Alto Adige e San Martino, il suo "centro pulsante", è la meta della nostra escursione. L'archeologo Günther Kaufmann e il geologo Benno Baumgartner del Museo Archeologico ci svelano i segreti custoditi da questi luoghi.**



*La guida naturalistica e paesaggistica  
Olav Lutz,  
olav.lutz@rolmail.net*

**P**artendo dall'area sciistica di San Martino, proseguiamo in direzione della Chiesetta al Morto, lungo il cammino scandito dalle stazioni della Via Crucis. Superata la prima ascensione, c'inoltriamo nella vallata, costeggiando il ruscello: anziché imboccare il sentiero n. 7a, procediamo verso destra, seguendo la via che conduce al Prackfiederer Jöchl.

Dopo un'ora, approdiamo a una radura: qui, un comune escursionista proseguirebbe, ma l'esperto archeologo ci svela un sito di fusione del rame collocabile tra tarda e fine età del bronzo. I metallurghi dell'epoca hanno lasciato dietro di sé prodotti di scarto di oltre 3000 anni, le cosiddette scorie piatte. La posizione del sito è tuttora avvolta dal mistero, sebbene gli scienziati abbiano fornito valide spiegazioni.

#### La galleria Johanni

Risalendo la vallata laterale, oltre le paludi, in mezz'ora raggiungiamo il pascolo alpino dove si estendono gli incantevoli specchi d'acqua alpini Seebergseen. Lasciando sulla destra i laghi bianco, blu e nero, superiamo un cumulo di detriti giungendo a un monumento dell'attività mineraria moderna, dove scopriamo il cono di deiezione e l'accesso alla galleria Johanni. Muniti di torcia frontale, c'insinu-

*Nella galleria Johanni dell'era moderna sono stati estratti zinco e piombo.*

iamo per 40-50 metri nello stretto cunicolo dove si estraevano zinco e piombo: sconsigliato per chi soffre di claustrofobia!

#### Paludi misteriose

Fatto ritorno ai laghi alpini, ci arischiamo nel mezzo: solo i più ardimentosi osano attraversare il tappeto di canne della palude. Lungo il percorso scorgiamo interessanti specie vegetali che, in quest'ambiente, crescono rigogliose. Günther Kaufmann c'indica i luoghi di culto, mentre Benno Baumgartner illustra le particolarità delle formazioni rocciose e dell'estrazione dei metalli.

La nostra escursione ci riconduce alla Valle del Rio dei Canopi: chi ne ha la possibilità, può concedersi una passeggiata intorno al "Toten", visitare la Chiesetta al Morto e da lì incamminarsi verso la Val Sarentino. Sulla via del ritorno a San Martino, imbocchiamo il sentiero n. 7a lungo il ruscello, per ridiscendere ai mulini dove, prima di rientrare al parcheggio, assaggiamo il miglior dolce caseggiato della zona.



## Eventi

### Energia & co.

La manifestazione autunnale dedicata ai soci di Raiffeisen InvestmentClub è incentrata sul tema delle alternative e delle possibilità d'investimento sul mercato energetico. Il relatore, Hannes Loacker, analista per la società di gestione fondi Raiffeisen Capital Management a Vienna, è specializzato nei settori petrolio/gas, materie prime, aziende di servizi ed energie alternative in Europa.

**7.11, Cortaccia; 8.11, Vipiteno. [www.investmentclub.it](http://www.investmentclub.it)**

### Convegno internazionale delle cooperative

Al motto "Il contributo delle cooperative allo sviluppo sostenibile dei cicli economici locali: premesse, possibilità, prospettive", scienziati ed esperti presentano alcuni modelli cooperativi di successo. Organizzazione: Federazione Cooperative Raiffeisen, EURAC, Università di Innsbruck, Libera Università di Bolzano, e altri.

**9.11, ore 9-14, Accademia Europea Bolzano, Conference Hall, info e iscrizioni online all'indirizzo: [www.eurac.edu/it/research/institutes/regionaldevelopment/conferences/coopl](http://www.eurac.edu/it/research/institutes/regionaldevelopment/conferences/coopl)**

### Internet ed e-mail

sfruttare l'information technology

**20.11, ore 19-22, Bolzano, C-Link, Via Cassa di Risparmio 6, 4 incontri, 105 euro, [info@volkshochschule.it](mailto:info@volkshochschule.it), tel. 0471 061 444**

### Cosa possiamo imparare dalla crisi dell'euro

Dopo gli appuntamenti di Appiano e Naturno, le Casse Raiffeisen invitano tutti gli interessati a una serata informativa sul tema: "Un futuro con moderazione.

Cosa possiamo imparare dalla crisi dell'euro?"

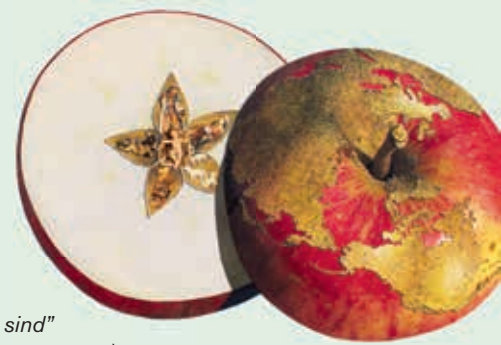
- Il prof. univ. Christoph Kaserer, ordinario di economia aziendale e direttore della cattedra di management finanziario e mercato dei capitali, Università di Monaco di Baviera, parlerà di "Crisi dei mercati finanziari e dell'euro: riflessioni sul futuro".
- Il prof. Paolo Renner, teologo fondamentale e decano dello Studio Teologico Accademico presso il Seminario di Bressanone, riferirà sul tema: "Cosa ci ha insegnato la crisi?"

**La manifestazione si terrà in lingua tedesca. L'ingresso è libero. 22.11, ore 19.30, sala Raiffeisen della sede della Cassa Raiffeisen Wipptal, Vipiteno.**

### Convegno autunnale dell'Ordine dei notai

Il convegno autunnale del collegio dei notai di Bolzano verterà sui seguenti temi: tutela dei consumatori nei contratti bancari, finanziamenti e commissioni bancarie, usura, conti correnti. Il seminario è rivolto a notai, avvocati e commercialisti. L'ingresso è libero; è richiesta l'iscrizione.

**30.11, ore 14.30-18.30, padiglione della Raiffeisenhaus a Bolzano, Via Raiffeisen 2, info e iscrizioni al tel. 049 8755529, e-mail: [scuolanotariatotriveneto@notariato.it](mailto:scuolanotariatotriveneto@notariato.it)**



*"Wo wir Menschen sind"*  
(*"Dove siamo uomini"*),  
2012, di Sylvia Barbolini

### Retrospettiva

## Auguri natalizi realizzati da Sylvia Barbolini

Nell'ambito delle nuove acquisizioni che vanno ad arricchire la collezione d'arte della Cassa Centrale Raiffeisen, il comitato artistico composto da Beate Ermacora, Brigitte Matthias e Lisa Trockner ha assegnato per la prima volta un premio d'incoraggiamento, commissionando l'esecuzione di un'opera. La giovane artista Sylvia Barbolini ha, infatti, ricevuto l'incarico di realizzare la cartolina di auguri natalizi della banca, che la stessa ha così descritto: "Le forme dei continenti terrestri sulla superficie cicatrizzata di una mela. Simbolo del peccato originale e della cacciata dal paradiso. L'uomo è fatto di carne. Egli ne è prigioniero. La mela, tuttavia, è divisa. Al centro del suo nucleo spezzato brilla, come la stella di Betlemme, il torsolo. La sacra famiglia, assieme al bue, all'asino e alle pecore, si raccoglie attorno al Bambino Gesù. Attorno al figlio di Dio, che condivide forma e debolezze umane e che è seme e salvatore per un mondo nuovo e migliore". Nata a Bolzano nel 1986, Sylvia Barbolini ha studiato all'Accademia di Belle Arti a Venezia e all'Università di Granada, Facultad de Bellas Artes Alonso Cano. La sua vita è divisa tra l'Alto Adige e Rottweil, nel Baden-Württemberg. (cr)

**Per saperne di più:  
[www.cassacentraleraiffeisen.it](http://www.cassacentraleraiffeisen.it)**

## Libri

### Bolzano scomparsa

Con questo quarto volume, continua la fortunata serie sulla "Bolzano Scomparsa", iniziata nel 2009 dal giornalista Ettore Frangipane e proseguita con cadenza annuale. Si tratta di raccolte di articoli scritti dall'autore per la stampa quotidiana locale, relativi a fatti e avvenimenti, situazioni, curiosità e personaggi che hanno animato le cronache bolzanine (e non solo), soprattutto nel corso della prima metà del secolo scorso, quella sicuramente più significativa per Bolzano. Il capoluogo altoatesino, in quel mezzo secolo, è passato infatti dagli Asburgo ai Savoia, dal fascismo al nazismo, fino alla Repubblica.

*Ettore Frangipane: Bolzano scomparsa - La città e dintorni nelle vecchie cronache, Edizione Curcu & Genovese, Bolzano 2012, pagg. 168, 14 euro*



*Un modesto contributo alla conoscenza, alla convivenza e alla concordia.*



Foto: VHS

*L'attività dei nonni si svolge spesso dietro le quinte, ma può essere essenziale per la convivenza familiare.*

## Tempo libero

# Promuovere l'attività tra gli anziani

I nonni danno un importante contributo alla società. “Sono insostituibili nell'educazione, nell'assistenza e nella cura dei bambini”, afferma Tanja Corazza, direttrice del nuovo centro psicologico “L'albero della vita” di Merano, dove un gruppo di psicologi, pedagoghi e pediatri cerca di dare risposte a domande del tipo: Quanto a lungo deve dormire un neonato? Quali regole devono essere stabilite insieme ai genitori? Cosa possono imparare i bambini attraverso il

gioco e come devono essere trattate le loro malattie? Il “Verband der Volkshochschulen Sudtirois” (VHS) dedica numerose iniziative agli anziani attivi e all'apprendimento di tutte le fasce d'età. “Il nostro obiettivo è quello di creare un ponte tra le generazioni”, ci rivela Barbara Pixner, direttrice del VHS. (sn)

**Maggiori informazioni sul sito**  
[www.vhs.it](http://www.vhs.it) oppure al numero 0471 061 444.

## Osteria contadina

*Schnalshuberhof*  
 Lagundo

*Rosa Pinggera mentre prepara questo piatto gustoso nella sua cucina*



### Ingredienti per le puntine

- 4 puntine di maiale (per un totale di ca. 800 g)
- 1 cipolla
- 1 carota
- Un piccolo gambo di sedano
- Mezzo spicchio d'aglio
- Sale, pepe, un baccello di chili spezie
- ¼ di litro di vino bianco
- un po' di brodo di carne
- 6 cucchiaini di olio

### Ingredienti per la pasta di patate

- 1 kg di patate farinose
- 2 uova
- 170 g di farina
- Sale e olio

## Puntine di maiale stufate con pasta di patate

### Preparazione

Saltare le puntine con 4 cucchiaini d'olio in una casseruola bassa. Eliminare il grasso e imbrionire la cipolla finemente tritata, la carota e il sedano. Quindi, bagnare il tutto con il vino bianco. Versare la verdura sulle puntine, insaporire con rosmarino, timo, aglio e chili e cuocere nel forno preriscaldato a 180–200 gradi. Di quando in quando, ammorbidire con la salsa rimanente. Tempo di cottura ca. 60–70 minuti.

Pelare, tagliare e lessare le patate. Quindi, passarle nello schiacciapatate e lasciarle raffreddare. Unire uova, farina e sale e formare un impasto liscio e omogeneo. Stendere su una superficie infarinata e formare delle striscioline della lunghezza di un dito. Cuocere in acqua salata fino a quando non salgono in superficie, scolare e raffreddare con acqua. Saltare in padella con olio e burro dorato.

*Buon appetito!*

## Il cruciverba di Raiffeisen

Andare con qualcuno	Città della Francia Unità elettrica	I felini che fanno le fusa	Tariffa telefonica a tempo Arido	Cantante italiana Bottoni di comando	Un grande del jazz (f) Si tengono in cantina
Un grado dell'aggettivo					4
		Elemento chimico Tipo di automobile	9		
Risonanze sonore Silenzio complice	1			Scrittrice fr. (f) Vulcano siciliano	6
Acquisto di generi alimentari	Attore fr. (f) Quartiere di Roma		2		Imperia in breve Un'arma
		Segnale d'arresto Sigla del fotografo			Campione di golf austriaco
	7	Cantante canadese Bronzo latino		Un fiume europeo Uno sport	
Sigla dell'Uganda Autore tedesco			Una carta La Hagen del rock tedesco		Proteggono le case dei romani
Piccolo centro abitato	Collegio inglese L'Aurora greca			Un tasto del PC Decalibro	8
			Lingua Un gruppo sanguigno		5
	10	Anfibio degli stagni			Sigla automob. della Libia
Gigaro L'Estonia sulle targhe		Monti dell'Europa sud-orientale		3	1106693

○ ○ ○ ○ ○ ○ ○ ○ ○ ○  
1 2 3 4 5 6 7 8 9 10

## Il fumetto di Raiffeisen



### Hobby



Thomas Pinggera a bordo della sua Suzuki sul tracciato di Brunn, nella Repubblica Ceca.

## Thomas Pinggera "Scandagliare i confini fisici"

**Thomas Pinggera, vicedirettore della Cassa Raiffeisen di Prato-Tubre, ha scoperto la passione per la guida della motocicletta su piste da gara.**

Alcuni anni fa mi è stata prospettata l'opportunità di partecipare attivamente a una manifestazione di moto sportive presso il circuito del Salzburgring. Da allora, ogni anno mi reco nelle località in cui si disputano le principali gare del Gran Premio. Ciò che mi affascina di più non è la velocità, bensì la sensazione di scandagliare i confini fisici nelle curve, in accelerazione e in frenata. Anche la tecnica, l'intervento sul mezzo meccanico e l'analisi degli elementi tecnologici fanno parte di questa mia passione. Come nella mia attività lavorativa, il successo è proporzionale alla preparazione: nulla può essere lasciato al caso, tenendo sempre in considerazione il rispetto per gli altri e per se stessi. Per escludere la maggior parte dei rischi, durante la guida è necessaria la massima concentrazione, una buona preparazione mentale e un'ottima condizione fisica.

# 2012

## Anno Internazionale delle Cooperative

### Il nostro modello imprenditoriale

- ✓ Partnership
- ✓ Sostenibilità
- ✓ Sicurezza