



Previdenza e assicurazione

## Sempre più importante una tutela mirata

Negli ultimi anni, le forme d'integrazione privata si sono rivelate un pilastro fondamentale della tutela personale, a cui è legato un elevato livello di responsabilità nei confronti di se stessi e della propria famiglia, nella protezione dai rischi e nella pianificazione a lunga scadenza. A questo proposito, le Casse Raiffeisen offrono un servizio di consulenza a tutto tondo.

### Bonifici

Tempi d'esecuzione  
più brevi

pagina 9

### Assicurazione

Responsabilità e  
tutela giudiziaria

pagina 15

### Acquisti su internet

Maggiore sicurezza  
grazie a V-POS

pagina 20

# Scudo fiscale.

**Il pacchetto d'interventi a sostegno dell'economia varato dal governo prevede la possibilità, nel periodo tra il 15 settembre 2009 e il 15 dicembre 2009, di effettuare il rimpatrio o la regolarizzazione dei capitali detenuti illegalmente all'estero.**

## **I vantaggi:**

- particolare tassazione agevolata
- riduzione delle sanzioni fiscali e valutarie
- garanzia dell'anonimato

Possono avvalersi di quest'opportunità le persone fisiche, gli enti non commerciali, le società semplici e le associazioni equiparate.

**Informatevi ora presso il consulente della vostra Cassa Raiffeisen.**

## Cari lettori



Vi sentite sufficientemente tutelati nel malaugurato caso che qualcosa non vada per il verso giusto?

Per citare solo due esempi, la modella Heidi Klum ha assicurato la sua gamba destra per un milione di euro, mentre Cristiano Ronaldo, sui suoi piedi d'oro, ha messo un capitale di centinaia

di milioni. Sbirciando in rete, scopriamo anche che Michael Schuhmacher, ogni anno, spende cinque milioni di euro in polizze assicurative.

Al contrario, gli altoatesini investono mediamente 1.400 euro in assicurazioni, un po' meno della media nazionale, ma è difficile valutare se siano tutelati adeguatamente per le loro esigenze specifiche, come in caso di malattia e infortunio o per la responsabilità civile.

Lo stesso si potrebbe dire anche della previdenza: se è vero che nella nostra Provincia un dipendente su tre ha aderito a un fondo complementare, molti lavoratori fanno ancora affidamento esclusivo sulla pensione pubblica.

Sottovalutare questo tipo di rischi può avere conseguenze molto gravi: leggete, a proposito, la nostra cover story. Tra l'altro, oggi, le Casse Raiffeisen offrono un servizio di consulenza specifica per aiutarvi ad individuare il vostro personale fabbisogno in materia di tutela assicurativa e previdenziale.

*Thomas Hanni*

Thomas Hanni  
Ufficio stampa,  
Federazione Cooperative Raiffeisen

**Colofone. Editore:** Federazione delle Cooperative Raiffeisen dell'Alto Adige; Via Raiffeisen 2, 39100 Bolzano (BZ). **Autorizzazione:** Tribunale di Bolzano del 10.1.1979. **Direttore responsabile:** dott. Stefan Nicolini (sn). **Caporedattore:** Mag. Thomas Hanni (th). **Collaboratori:** d.ssa Monika Crepaz (cr), d.ssa Katia De Gennaro (kd), Irmgard Egger (ie), Dietmar Gamper, d.ssa Sabine Lungkofler (sl), Olav Lutz, dott. Martin von Malfèr (mm), d.ssa Christa Ratschiller (cr), d.ssa Astrid Schweiggli (as), Christian Tanner, dott. Thomas Weissensteiner (tw). **Fotografie:** pagina di copertina Hermann Maria Gasser, archivio (pagg. 3, 4, 5, 7, 12, 13, 15, 17, 18, 19, 21, 23, 24-27, 29, 30). **Traduzioni:** Bonetti & Peroni, Bolzano. **Layout e produzione:** EGGGER & LERCH, Vienna. **Stampa:** Karo Druck sas, Frangarto. **Contatti:** Ufficio Stampa Federazione Cooperative Raiffeisen, tel. +39/0471/945454, e-mail: magazin@raiffeisen.it.



**6 Previdenza e assicurazione.** È sempre più importante pensare alla tutela personale, per proteggere dai rischi se stessi e la propria famiglia e pianificare a lunga scadenza.



**12 A colloquio.** Anton Silbermagl: "Il presidente vigila sul buon funzionamento e sull'equilibrio dell'azienda, ed è il garante dell'orientamento cooperativistico della banca."



**18 Politica energetica.** Chi risana energeticamente un immobile può avvalersi del "bonus cubatura".



**20 Acquisti on-line.** Maggiore sicurezza negli acquisti con la carta di credito, grazie a V-POS.

## Panorama

**4 Attualità dal mondo Raiffeisen.** Infobox. Il commento.

## Tema: tutela mirata

**6 Previdenza e assicurazione.** Una tutela mirata è sempre più importante, per proteggere dai rischi se stessi e i propri familiari e pianificare a lunga scadenza.

## Banche & economia

- 9 Pagamenti europei.** Europa sempre più unita.
- 10 Mercati finanziari internazionali.** Commento di borsa. Mercati azionari. Andamento indici. Valute. Fondi.
- 12 Intervista.** A colloquio con Anton Silbermagl, presidente della Cassa Raiffeisen Casteltrotto.

## Assicurazioni

- 14 Responsabilità civile e tutela giudiziaria.** Quando si parla di controversie: due polizze a confronto.
- 15 Rischio locativo.** La giusta copertura per l'inquilino.

## Diritto & lavoro

- 17 Cooperative edilizie.** Abolita l'agevolazione fiscale.
- 18 Politica energetica.** Chi risana un edificio può usufruire del "bonus cubatura".
- 19 Serie: i soci si raccontano.** A colloquio con Norbert Bacher.

## Tecnologia & media

- 20 Acquisti on-line.** Con V-POS aumenta la sicurezza dei pagamenti con la carta.
- 21 Internet Banking.** Raiffeisen Online Banking si conferma l'applicativo più sicuro in Italia. A colloquio con i tecnici responsabili.

## Gente & paesi

- 22 Iniziativa natalizia.** Le scuole musicali altoatesine e "brass vocal" insieme per donare il futuro.
- 24 Panoramica.** Attività delle Casse Raiffeisen dell'Alto Adige.

## Consigli & svaghi

- 28 Escursione a Keilbachmoos.** Alla ricerca dei "geyser di sabbia" in Alta Valle Aurina: uno spettacolo naturale molto particolare.
- 29 Suggestimenti.** Eventi. Retrospettiva.
- 30 Tempo libero.** Hobby. Ricetta. Fumetto. Cruciverba. Borsa immobiliare.

## Suggestimenti & rubriche

- 5 La domanda del mese
- 15 Il consiglio assicurativo
- 16 Appuntamenti fiscali
- 17 Informazioni fiscali



L'ambientalista americana Julia "Butterfly" Hill visita i larici antichi della Val d'Ultimo.

## Ecologia

# Julia "Butterfly" Hill, la ragazza sull'albero

La sua incredibile iniziativa è entrata nella Storia come uno degli esempi più riusciti di manifestazioni a tutela dei boschi e del patrimonio naturale. Il 10 dicembre 1997, Julia "Butterfly" Hill salì sulla sequoia millenaria "Luna", nei boschi di Headwaters, California, rimanendo per 738 giorni a un'altezza di 60 metri dal suolo e scendendo a terra solo una volta vinta la battaglia contro il suo abbattimento. Oggi Julia "Butter-

fly" Hill è una delle personalità di spicco tra gli ambientalisti di tutto il mondo.

Lo scorso settembre, su invito di Ethical Banking, l'attivista americana ha presentato al Filmclub di Bolzano il suo libro "La ragazza sull'albero", riuscendo a conquistare il pubblico con i dettagli della sua iniziativa senza pari contro il disboscamento. Durante il suo soggiorno in Alto Adige, accom-

pagnata da rappresentanti di Ethical Banking, cui fa parte quale socia onoraria, Julia Hill ha visitato gli antichi larici della Val d'Ultimo e un progetto finanziato dalla stessa associazione a favore dell'agricoltura biologica a Santa Geltrude. (th)

**Per saperne di più:**  
[www.ethical-banking.org](http://www.ethical-banking.org)

## Il commento

### La cooperativa edilizia, un modello per obiettivi ambiziosi



Josef Schöpf, presidente di Arche im KVV

Il modello dell'attuale cooperativa edilizia è sorto verso la fine del 19° secolo, in un'epoca in cui gli alloggi non erano accessibili ai lavoratori. Oggi, in una fase storica in cui gli immobili sul libero mercato hanno subito fortissimi rincari, le cooperative stanno vivendo una sorta di rinascita. A mio avviso, uno dei motivi è da ricercare nella sempre minore disponibilità di terreni edificabili anche se, d'altro canto, la difficile situazione economica spinge molte famiglie a realizzare superfici abitative a prezzi "stracciati": in molti casi, la costruzione di villette plurifamiliari risulta più conveniente del 25% circa rispetto alle casette a schiera.

Siamo convinti che la cooperativa sia un modello dal futuro garantito. Al fine di assicurare a queste strutture il miglior servizio possibile, da tempo l'associazione Arche collabora strettamente con la Federazione Raiffeisen.

Insieme stiamo mettendo a punto una banca dati per le cooperative edilizie: attraverso una piattaforma innovativa, i soci potranno accedere alle esperienze di altre realtà, della Federazione e dell'associazione stessa. Un tesoro interattivo d'esperienze, che ci consenta d'essere attrezzati per affrontare al meglio le sfide del futuro.

Tony Grubhofer,  
Hotel Austria  
a Bolzano-  
Gries, intorno  
al 1900



15ª Asta d'Arte di Bolzano

## 500 lotti all'incanto

Sabato 4 dicembre, presso la Raiffeinhaus bolzanina, si ripeterà il tradizionale appuntamento autunnale con l'Asta d'Arte bolzanina. In vendita oltre 500 lotti, tra cui opere di Koester, Moser, Stolz, Weber-Tyrol, Delago, Prünster, Fellin e Plattner,

nonché numerose vedute altoatesine e curiosità storiche.

Il catalogo è disponibile gratuitamente, da metà novembre, presso tutte le Casse Raiffeisen. (th)

**catalogo on-line:**

[www.boznerkunstauktionen.com](http://www.boznerkunstauktionen.com)

Crisi finanziaria

## Dialogo tra economia e banche

A settembre, si è tenuto a Bolzano un convegno informativo, cui hanno partecipato esponenti delle associazioni economiche e delle tre banche regionali. Gerhard Brandstätter, presidente del comitato economico SVP, ha sottolineato la competitività e la flessibilità delle aziende di piccole e medie dimensioni, vera spina dorsale della nostra economia, nonché l'affidabilità delle banche regionali locali. Paul Gas-

ser, direttore generale della Federazione Cooperative Raiffeisen, ha affermato che è giunto il momento di promuovere un'economia sostenibile, attraverso l'adozione di principi etici.

Infine, Johannes Schneebacher, direttore generale della Banca Popolare dell'Alto Adige, ha fatto appello ai presenti affinché motivino i propri collaboratori a sfruttare la consulenza all'interno della banca. (sn)

La domanda del mese



### Si può parlare di "stretta creditizia" per l'Alto Adige?

*Risponde Andreas Mair am Tinkhof, responsabile della ripartizione economia bancaria presso la Federazione Raiffeisen.*

Spesso, il termine "stretta creditizia" è usato per attribuire una causa certa a un'epoca caratterizzata da difficoltà economiche, senza operare una distinzione precisa. In realtà, si parla di "stretta creditizia" quando le banche non sono più disposte a concedere finanziamenti, a fronte d'investimenti economicamente ragionevoli. In Alto Adige, ciò non è accaduto: nel primo semestre, l'attività creditizia ha registrato un andamento stabile e il volume dei finanziamenti ha fatto segnare un incremento dello 0,40%. Inoltre, l'attività creditizia è saldamente radicata nello statuto delle Casse Raiffeisen. Naturalmente, l'investimento dev'essere vantaggioso dal punto di vista economico, al fine di garantire il rimborso del finanziamento, e il prezzo da pagare adeguato al rischio del credito.

Infobox



**Maso chiuso**

### Presentata la nuova brochure

**"Il maso chiuso: sviluppi storici e disposizioni vigenti" è il titolo del nuovo opuscolo, presentato recentemente a Bolzano.**

In Alto Adige esistono 13.334 masi chiusi, oltre la metà di tutte le aziende agricole provinciali. L'ottanta per cento è in mano a un unico proprietario, il 12% alle donne. Un quarto dei masi chiusi è gestito da ultrasessantenni e solo un quinto da persone sotto i 40 anni. Ogni anno, vengono costituiti circa 50 masi nuovi e ne vengono svincolati una ventina.

La nuova brochure fornisce alcune informazioni sugli sviluppi storici e sulla legislazione vigente (ad es. in merito a costituzione, vendita, diritto di prelazione, successione, prezzo di rilevamento, ecc.) e contiene i relativi riferimenti legislativi.

Edita su iniziativa dell'Università Popolare delle Alpi dolomitiche (UPAD) e dell'assessorato all'agricoltura, è opera del giudice Edoardo Mori (autore) e di Werner Hintner, direttore dell'Ufficio provinciale proprietà coltivatrice e segretario della Commissione provinciale per i masi chiusi. L'opera di 72 pagine, sponsorizzata da Raiffeisen, è pubblicata in lingua italiana e tedesca ed è disponibile presso le Casse Raiffeisen.

*Alla presentazione del nuovo opuscolo, da sinistra: il coautore Werner Hintner, l'assessore Hans Berger, il direttore dell'UPAD Gaetano Gambarà, l'autore Edoardo Mori e Robert Nicolussi, direttore del reparto revisioni presso la Federazione Raiffeisen.*





## Previdenza e assicurazione

# Sempre più importante una tutela mirata

**Negli ultimi anni, le forme d'integrazione privata si sono rivelate un pilastro fondamentale della tutela personale, a cui è legato un elevato livello di responsabilità nei confronti di se stessi e della propria famiglia, nella protezione dai rischi e nella pianificazione a lunga scadenza. A questo proposito, le Casse Raiffeisen offrono un servizio di consulenza a tutto tondo.**

**F**are affidamento solo sulla propria buona stella o nascondere la testa nella sabbia, quando si tratta di tutela finanziaria e previdenziale, può essere pericoloso. Fortunatamente, la consapevolezza della necessità di proteggersi in determinate situazioni è cresciuta in maniera sensibile, anche alla luce del fatto che, se le cose si mettono male, le conseguenze finanziarie possono avere risvolti drammatici sulla vita di un individuo. Per citare

un esempio, la polizza temporanea caso morte di gruppo, con 24.000 assicurati, si è sviluppata sino a diventare uno dei prodotti più importanti per le Casse Raiffeisen. Con una temporanea caso morte possono essere, infatti, minimizzati i rischi finanziari per i familiari, anche in presenza di un finanziamento.

### **Previdenza complementare**

Non sempre i clienti sanno quali strumenti assicurativi hanno sot-

toscritto e fino a che punto sono tutelati. Anche per quanto riguarda la previdenza, molti non sono consapevoli della necessità di colmare, almeno in parte, il loro "gap finanziario" che, per i più giovani, può arrivare addirittura al 50% dell'ultimo stipendio percepito. Per questo, accanto alla previdenza pubblica e aziendale, è importante pensare alla costituzione di una forma complementare privata: prima si comincia e meglio è.



*Gerd Ossanna, nella foto durante un'escursione con la famiglia, punta su una buona tutela, con particolare attenzione all'assicurazione contro gli infortuni e la malattia.*

### Assistenza Chiedete consiglio!

Sfruttate la possibilità di far rilevare il vostro fabbisogno assicurativo e previdenziale. Il consulente della Cassa Raiffeisen sarà lieto di analizzare, nel corso di un colloquio individuale, le misure già adottate, evidenziando eventuali casi di sottoassicurazione o assicurazione doppia, colmando l'eventuale gap e arrivando così alla definizione del fabbisogno complessivo. Questo servizio è completamente gratuito e offre la possibilità d'individuare soluzioni tarate esattamente sul fabbisogno e la vostra situazione personale, garantendo un adeguato massimale in caso di sinistro.

### Rilevazione del fabbisogno

In ambito assicurativo esistono due comparti principali: il primo riguarda la tutela della persona e della famiglia, il secondo la salvaguardia di beni patrimoniali come l'abitazione. Le Casse Raiffeisen, nella vendita di prodotti assicurativi, puntano innanzitutto a fornire un servizio di consulenza, offrendosi di rilevare il fabbisogno dei clienti. "Per una copertura ottimale, è bene prendersi il tempo necessario e chiedere una rileva-

zione del proprio fabbisogno", è il consiglio di Roland Cronst, agente assicurativo e responsabile del reparto assicurazioni presso la Cassa Raiffeisen Oltradige. Gerd Ossanna, imprenditore di Appiano, ha fatto recentemente esaminare i propri contratti assicurativi e la sua situazione previdenziale. "Essendo imprenditore e padre di famiglia, volevo avere la certezza di aver tutelato la mia famiglia, sotto il profilo finanziario, da ogni evenienza." Oltre alle ►



*Thomas Gruber,  
Raiffeisen Servizi  
Assicurativi:  
"Spesso, la  
copertura assicura-  
tiva obbligatoria è  
insufficiente."*

## Fabbisogno assicurativo "Tutelarsi dai rischi principali"

**Ciascuno deve valutare quali sono le coperture assicurative di cui ha bisogno, come ci spiega Thomas Gruber, esperto di Raiffeisen Servizi Assicurativi di Bolzano.**

*Sig. Gruber, qual è la polizza di cui non si può assolutamente fare a meno?*

In linea di principio, è importante coprirsi dai rischi che possono mettere a repentaglio la propria esistenza: in tal senso, per privati e famiglie, è ineludibile la polizza di responsabilità civile. In base alla legge, infatti, chiunque arreca un danno a terzi può essere chiamato a risponderne in misura illimitata e per tutta la vita. Tuttavia, anche l'incapacità ad esercitare una professione o il mancato guadagno conseguente a un infortunio può comportare conseguenze pesanti, soprattutto se si tratta d'importi ingenti.

*Qual è il settore dove si evidenzia maggiormente il fabbisogno assicurativo?*

Credo nell'ambito degli infortuni e della malattia. Molti ritengono che una polizza privata sia superflua, poiché godono già della copertura professionale, ma nei casi più gravi l'assicurazione obbligatoria può essere insufficiente. Di regola, infatti, copre solo gli infortuni professionali a partire da un'invalidità del 16% e quelli nel tempo libero superiori al 66%, anche se sappiamo che la maggior parte degli incidenti accade proprio tra le pareti domestiche e fuori dall'ambito lavorativo.

*Qual è la differenza tra un'assicurazione contro gli infortuni e una contro la malattia?*

L'assicurazione contro la malattia si fa carico delle spese sostenute per il trattamento d'infortuni o malattia mentre, successivamente, l'assicurato non ha diritto ad alcuna prestazione, anche se necessita di trattamenti riabilitativi. Diversamente, l'assicurazione contro gli infortuni offre una tutela finanziaria in caso di decesso o invalidità dell'assicurato: il risarcimento liquidato dalla compagnia può contribuire al sostentamento della famiglia in caso d'incapacità al lavoro o servire all'acquisto di un'abitazione a norma di disabile.

*Intervista a cura di Sabine Lungkofler*



Foto: Hermann Maria Gasser

Gerd Ossanna, imprenditore di Appiano, ha fatto rilevare il proprio fabbisogno assicurativo dalla sua Cassa Raiffeisen.

► polizze già in essere, Ossanna si è interessato in particolare all'assicurazione privata contro gli infortuni e la malattia. "Una tutela al 100% non esiste, ma sarebbe pura negligenza non provvedere laddove è possibile", ha affermato.

#### Benefici in primo piano

Ciascuno di noi si trova in una situazione diversa e, pertanto, ha bisogno di proposte su misura, differenziate in base ad età, stato di famiglia e professione. Un padre di famiglia avrà sicuramente un fabbisogno diverso da quello di un single, così come un ventenne ha esigenze differenti da quelle di un quarantenne o di un pensionato. Nell'individuazione della copertura assicurativa e previdenziale adeguata, non si dovrebbe prestare attenzione tanto al prezzo della polizza, quanto in prima linea ai benefici che se ne possono trarre.

#### Tutelarsi dai rischi principali

In linea di massima, vale il principio di coprirsi dai principali rischi di natura finanziaria, che potrebbero mettere a repentaglio la serenità della propria esistenza. "Se una persona subisce un danno a causa mia, nel peggiore dei casi posso essere chiamato a risponderne per tutta la vita. A tale proposito, ci si può proteggere con un'assicurazione di responsabilità

civile", ci spiega Ulli Niederkofler, responsabile del reparto assicurativo della Cassa Raiffeisen Brunico. Anche un incendio dell'abitazione o un grave infortunio può avere conseguenze disastrose, soprattutto se colpisce la persona con il maggior reddito all'interno del nucleo familiare.

Questi sono solo alcuni dei motivi per cui un'assicurazione, preceduta da un adeguato colloquio di consulenza, non dev'essere mai vista come un fattore di costo, bensì come un investimento nella sicurezza del proprio futuro.

Sabine Lungkofler

Il grafico illustra il gap finanziario conseguente a un infortunio.

### Approfondimento

## Assicurazione personale e patrimoniale

In linea di principio, i prodotti assicurativi si suddividono in due comparti: quelli volti alla tutela dell'individuo e della sua famiglia, e quelli che salvaguardano i beni patrimoniali. Tra i primi si annoverano l'assicurazione contro gli infortuni e la malattia e la polizza temporanea caso morte, tutte soluzioni volte a proteggere i superstiti, anche in presenza di finanziamenti in essere.

Tra i prodotti a salvaguardia del patrimonio rientrano, invece, quelli per l'abitazione (assicurazione contro l'incendio, l'infiltrazione d'acqua e il furto), la polizza di responsabilità civile (r.c.) e quella di tutela giudiziaria. Mentre l'r.c. interviene a copertura di danni arrecati a terzi, sotto forma di risarcimento finanziario, la tutela giudiziaria si fa carico dei costi legati alle controversie giudiziarie.

Per saperne di più:

[www.raiffeisen.it/it/assicurazione](http://www.raiffeisen.it/it/assicurazione)

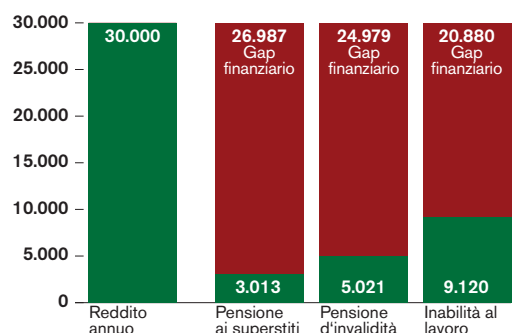
### Protezione individuale

## Colmare il gap previdenziale e assicurativo

Mario Rossi ha 30 anni, da 10 lavora come dipendente, guadagna 30.000 euro lordi all'anno e non ha un'assicurazione contro gli infortuni. La prima colonna ci mostra il suo gap previdenziale in caso di decesso in seguito a infortunio: i superstiti avrebbero diritto a una pensione INPS di 3.013 euro lordi all'anno.

La seconda colonna, invece, illustra il gap finanziario del sig. Rossi, qualora subisse un grave infortunio nel tempo libero e, di conseguenza, gli venisse riconosciuta un'invalidità superiore al 66,6% (l'INPS paga solo a partire da questo grado d'invalidità): in tal caso, percepirebbe una pensione d'invalidità di 5.021 euro lordi. La terza colonna evidenzia il gap previdenziale, se rimanesse vittima di un infortunio sul lavoro, che gli comportasse un'invalidità del 50%: la rendita erogata sarebbe pari a 9.120 euro all'anno.

Da questo esempio emerge chiaramente che l'assicurazione obbligatoria contro gli infortuni costituisce solo una copertura di base, il cui ammontare dipende dalla gravità dell'infortunio, dagli anni di contribuzione e dal reddito del lavoratore. A ciò si aggiunge che, a partire dal nuovo anno, le rendite saranno presumibilmente ridotte. Per questo, è opportuno colmare il "gap" con un'assicurazione privata.



Fonte: SBR (Sozialer Beratungsring)  
Tutti gli importi sono lordi, ad eccezione di quelli riferiti all'inabilità al lavoro, esenti da imposta.



## Nuova direttiva sui pagamenti

# Europa sempre più unita

Il 1° novembre entra in vigore la nuova direttiva sull'area dei pagamenti europei PSD, che getta le basi giuridiche per la creazione di un mercato unico dei pagamenti a livello di UE. L'obiettivo è quello di arrivare a una gestione delle operazioni transfrontaliere con la medesima semplicità, efficienza e sicurezza di quelle nazionali.

In base alle direttive UE, a partire dal 1° novembre prossimo, i bonifici elettronici dovranno pervenire al destinatario entro tre giorni.

La PSD si applica a tutti i pagamenti effettuati all'interno dell'UE e del SEE, in euro o in un'altra valuta di un Paese membro, ed è valida per bonifici, incassi e carte.

Una delle principali novità legate all'entrata in vigore della nuova direttiva sui pagamenti PSD, a inizio novembre, riguarda i tempi d'esecuzione. In base alla nuova disciplina UE, i bonifici elettronici dovranno pervenire al destinatario entro tre giorni mentre, a partire dal 2012, tale lasso di tempo dovrà essere ridotto a una sola giornata. Le banche locali si sono già adeguate a questa disciplina.

### Novità per i clienti

I termini entro i quali un cliente potrà presentare un reclamo, in particolare per pagamenti non autorizzati, si allungano mentre, in caso di storno di addebiti contestati, dovrà essere ripristinato lo stato

del conto prima di tale operazione. Qualora ciò comporti un danno, il cliente potrà essere chiamato a rispondere per le transazioni effettuate con la carta fino a un massimo di 150 EUR per operazione. Infine, per gli ordini di pagamento farà fede esclusivamente l'identificativo di conto riportato, ovvero IBAN e IBAC, mentre non sarà più previsto il controllo aggiuntivo tra numero e intestatario del conto.

### Un conto per tutte le operazioni

Grazie alla PSD, in futuro, un cittadino UE potrebbe avvalersi di un unico conto per effettuare bonifici, incassi e pagamenti con le carte nell'ambito del mercato unico europeo, così come accade oggi per le operazioni nazionali. Anche gli ordini permanenti transfrontalieri non costituiranno più un problema mentre, fin ad oggi, in alcuni Paesi era possibile eseguirli solo con grandi difficoltà.

### Differenze a livello di Paese

Tuttavia, il nuovo impianto giuridico prevede solo norme comparabili a livello transfrontaliero, ma non disposizioni unitarie. La libertà d'azione concessa ai singoli Paesi nel recepimento della PSD potrebbe comportare, anche in futuro, differenze comportamentali a livello di singolo Paese. (sn)

**Per saperne di più:**  
[www.raiffeisen.it/it/banca/il-mio-conto](http://www.raiffeisen.it/it/banca/il-mio-conto)



Foto MEV-Verlag

## Attualità economia

Foto: RLB



La sede della Cassa Centrale in via Laurin 1, a Bolzano.

### La Cassa Centrale aumenta il capitale sociale

Nel corso di un'assemblea straordinaria, a settembre, la Cassa Centrale Raiffeisen dell'Alto Adige SpA, l'istituto centrale delle 49 Casse altoatesine, ha deliberato un aumento del capitale sociale da 87,7 a 125 milioni e una modifica dello statuto. Sono state così gettate le basi per il conseguimento degli obiettivi del piano triennale 2009-2011, tra cui, in primo piano, lo sviluppo dell'attività finanziaria, anche a sostegno dell'attività in loco delle Casse Raiffeisen. Lo statuto è stato modificato per adeguarlo alle nuove disposizioni della Banca d'Italia, che prevedono una chiara definizione dei compiti e delle competenze degli organi societari. (cr)

### Cresce il valore aggiunto delle banche

Il complesso delle attività produttive delle banche è cresciuto, tra il 1999 e il 2008, da 304 a 352 milioni di euro: è quanto emerge da una rilevazione pubblicata ad ottobre dall'Istituto provinciale di statistica (Astat). Di questo incremento, la "parte del leone" è appannaggio delle banche locali, mentre gli istituti regionali giocano un ruolo secondario. Osservando l'intero periodo in esame, il valore complessivo delle attività è cresciuto del 15,8%, con un massimo del 28,3% nel 2005 (389,5 milioni) mentre, se si rapportano i dati ai singoli occupati, tra le banche locali tale valore è aumentato da 86.200 euro nel 1999 a 87.700 nel 2008, con una punta di 100.200 euro nel 2005. (th)

Commento di borsa

# Impossibile eliminare completamente i rischi



Foto: H. M. Gasser

*Il dott. Martin von Malfér, reparto consulenza della Cassa Centrale Raiffeisen dell'Alto Adige Spa*

**Dando una rapida occhiata ai titoli dei giornali, per un attimo, si potrebbe pensare di essere tornati al 2007: le notizie positive sull'andamento della Borsa si susseguono e gli indici stanno tornando sui livelli antecedenti la crisi.**

Anche le stime sulla crescita economica sono nuovamente improntate all'ottimismo, mentre le obbligazioni vengono considerate "noiose". Se solo non avessimo una disoccupazione prossima al 10% a rovinare questo bel quadro o se il deficit di bilancio, di cui nessuno parla volentieri, fosse un po' meno elevato! Siamo stufi di sentir parlare di crisi e quindi, vogliamo considerare le notizie cattive, come quelle sulle esportazioni tedesche non proprio rosee o sulle difficoltà del dollaro, come piccoli incidenti di percorso che non turbano questo contesto favorevole.

**Troppo precipitosi?**

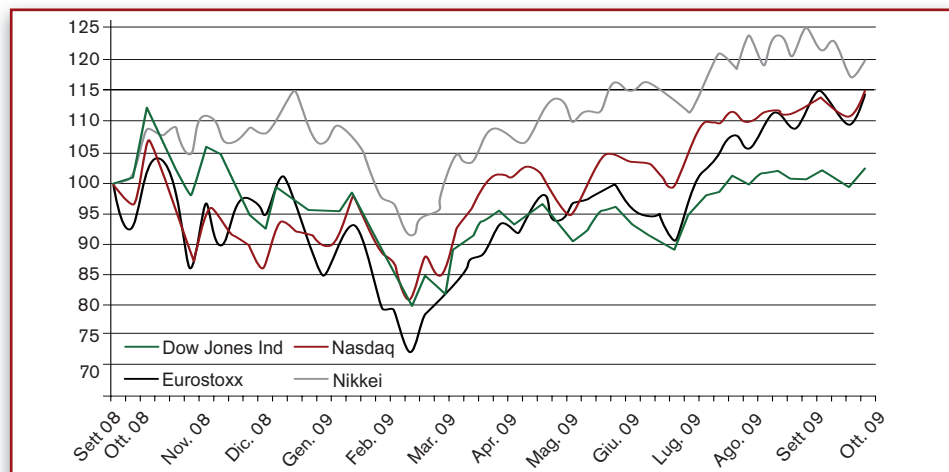
Tuttavia, l'euforia che sta aleggiando dovrebbe far "rizzare le orecchie" all'investitore razionale. Un vecchio adagio di Borsa recita infatti: quando anche le riviste patinate parlano di Borsa e tutti i gestori di fondi sono concordi in un

prossimo "boom" delle quotazioni e, pertanto, sono già fortemente investiti sul mercato, i prezzi delle azioni cresceranno per forza, in maniera repentina ed esplosiva. Di contro, anche la fase d'inversione al ribasso non si farà attendere e, di regola, si manifesterà dopo circa sei mesi.

**Vecchie regole**

In ogni caso, chi dà ancora ascolto alle regole della Borsa? In un mercato in cui le decisioni politiche sulla gestione delle banche hanno un peso maggiore rispetto a quelle economiche e commerciali, dove grazie alla "rete pubblica" si evita il fallimento dei grossi istituti di credito e dove, indirettamente, le forti iniezioni di liquidità e i tassi bassi voluti dalle banche centrali aiutano i Paesi a mettere in moto i loro programmi di riduzione del deficit, le vecchie regole della Borsa hanno un'efficacia limitata. In un tale contesto, i rischi vengono ritoccati e forse rimossi, ma attenzione: non scompaiono. Una regola d'oro, che possiamo derivare dalla vita di tutti i giorni, ci suggerisce che i rischi non possono essere eliminati completamente: possono essere accantonati temporaneamente e localmente, ma quando scoppiano saranno tanto più fragorosi e impetuosi.

**Mercati azionari mondiali in euro**



**Trend borsistici \***

Mercati azionari	
America	↔↔
Europa	↘
Giappone	↔↔
Cina	↔↔
Mercati obbligazionari	
Prezzi delle obbligazioni	
Europa	↘
USA	↘
Rendimenti	
Europa	↗
USA	↗

\* Previsione a tre mesi

**Andamento degli indici**

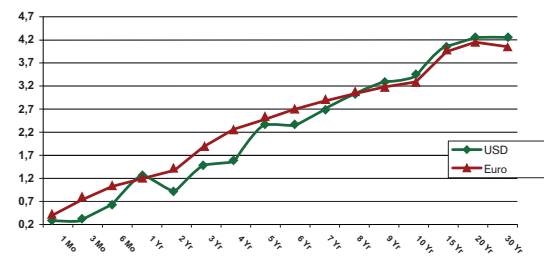
			Chiusura indici		Variazione in %			Andamento a 12 mesi		
Aggiornamento al: 15.10 2009			di borsa		1 mese	1 anno	3 anni	Massimo	Minimo	Volatilità
<b>Prospetto andamento indici</b>										
MSCI World	Mondo	USD	1.162,57		3,96%	13,69%	-16,85%			
DJ Euro Stoxx 50	Eurolandia	EUR	2.939,60		3,40%	14,02%	-26,49%	2.960,13	1.765,49	37,66
Dow Jones Ind.	USA	USD	10.000,52		3,27%	16,58%	-16,39%	10.027,73	6.469,95	36,34
Nasdaq Comp.	USA	USD	2.161,99		2,82%	32,77%	-8,28%	2.173,95	1.265,52	40,08
DAX	Germania	EUR	5.833,56		3,63%	19,99%	-5,51%	5.869,22	3.588,89	36,92
FTSE Mib	Italia	EUR	24.347,71		5,36%	9,57%	-38,48%	24.505,85	12.332,00	39,01
Nikkei 225	Giappone	JPY	10.238,65		0,21%	10,46%	7,24%	10.767,00	6.994,90	41,51
<b>Mercati abbligazionari</b>										
JPM Global	Mondo	USD	466,81		1,15%	15,33%	33,99%			
JPM Euro	Eurolandia	EUR	491,20		0,35%	10,97%	16,84%			
Bundfutures	Eurolandia	EUR	121,50		0,36%	6,60%	3,76%			

Informazioni aggiornate sui mercati finanziari in internet ([www.raiffeisen.it](http://www.raiffeisen.it)).

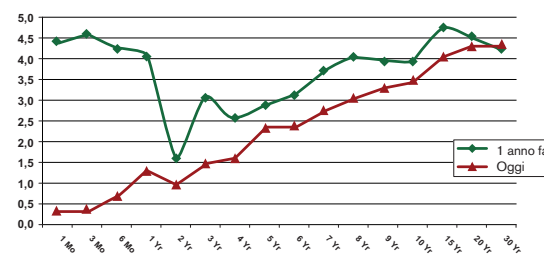


## Andamento dei tassi a confronto

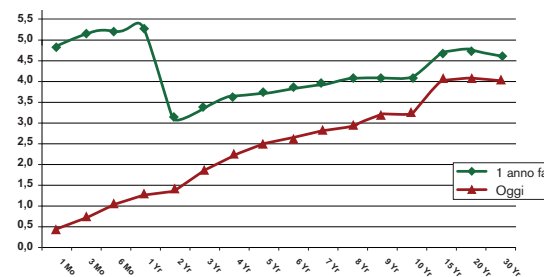
### Andamento dei tassi in dollari USA contro euro



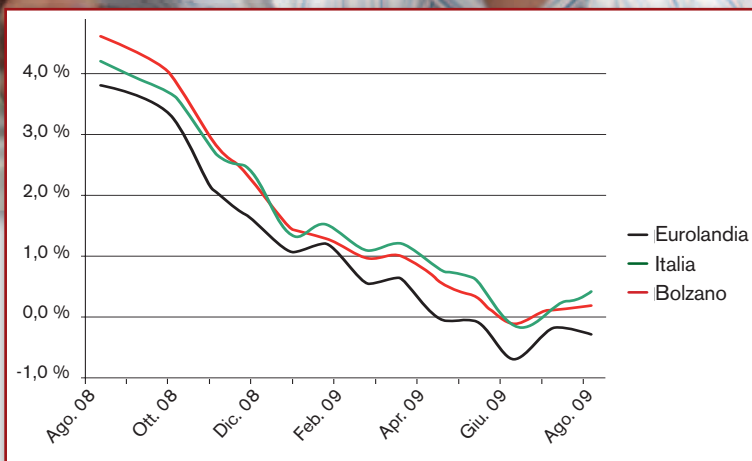
### Andamento dei tassi in dollari USA



### Andamento dei tassi in euro



### Andamento dell'inflazione



## Valute

Aggiornato al: 15.10 2009	Variazioni ...			
	a 3 mesi	da inizio 2009	a 1 anno	a 3 anni
Per 1 euro servono...				
Euro/USD	1,49 USD	6,05%	7,12%	10,44%
Euro/JPY	135,03 JPY	1,56%	6,19%	-1,69%
Euro/GBP	0,92 GBP	6,51%	-4,19%	15,20%
Euro/CHF	1,51 CHF	-0,25%	1,53%	-1,74%

Segno meno = l'euro s'indebolisce; segno più = l'euro si rafforza

## I fondi più interessanti per settore d'investimento

Settore	Denominazione	Codice ISIN	1 mese	3 mesi	1 anno	3 anni
<b>Obbligazioni</b>						
Obbligazioni USD	Jb Dollar Medium Term Bond-B	LU0100842375	0,56%	2,70%	14,02%	5,50%
Obbligazioni Euro	Parvest Euro Med Te Bd-Cls C	LU0086914362	0,43%	2,85%	11,44%	5,25%
Obbligazioni corporate	Raiffeisen-Euro-Corporats-Vt	AT0000712534	0,86%	4,77%	19,94%	3,59%
Obbligazioni Paesi emergenti	Jb Emerging Bond Fund Euro-B	LU0081394404	2,30%	13,00%	34,53%	4,64%
<b>Azioni</b>						
Azioni Europa	Jb Europe S&M Cap Stock Fd-B	LU0091370840	1,70%	20,19%	39,25%	-8,82%
Azioni USA	Raiffeisen-Us-Aktienfonds-Vt	AT0000764766	2,67%	10,85%	13,21%	-14,30%
Azioni Giappone	Pazifik-Aktienfonds-Vt	AT0000764170	1,91%	11,86%	15,51%	-12,35%
Azioni Paesi emergenti	Nord Est Fund-Azio Pae Emg-R	LU0102238812	6,73%	12,96%	45,33%	3,49%

I migliori fondi tra quelli distribuiti dalle Casse Raiffeisen dell'Alto Adige. Selezione effettuata sulla base della performance (1 mese, 3 mesi, 1 anno, 3 anni) e dell'indice di Sharpe (rendimento/volatilità).

Anton Silbernagl

# “La discrezione è un principio ineludibile”

Agricoltore e titolare di un'azienda di autocorriere a Castelrotto, dopo le ultime elezioni, Anton Silbernagl è anche presidente della Cassa Raiffeisen Castelrotto. Un ruolo che rappresenta una sfida, ma con cui deve ancora familiarizzare.

**Sig. Silbernagl, da un anno riveste il ruolo di consigliere e, da maggio, quello di presidente della Cassa Raiffeisen Castelrotto. Per quale motivo ha assunto questa funzione? Quali obiettivi intende perseguire all'interno della Cassa?**

**Anton Silbernagl.** Per la mia decisione di assumere quest'incarico è stata determinante la fiducia dimostratami in occasione dell'ultima assemblea generale. È un onore e, al tempo stesso, una grande sfida rivestire la carica di presidente di una banca solida e di

successo come la Cassa Raiffeisen Castelrotto. Un ruolo, tuttavia, con cui devo ancora familiarizzare. Ciò che mi ha spinto ad accettare è stata la possibilità di avvalermi, all'interno della banca, di validi collaboratori e di uno staff direttivo consolidato.

**Qual è il ruolo del presidente all'interno di una Cassa?**

**Anton Silbernagl.** Molti aspetti sono stabiliti dalla rigida disciplina legislativa, dai vincoli imposti dalle autorità di vigilanza e dallo statuto: il presidente agisce come rappresentante legale nei confronti di terzi. Inoltre, il nuovo statuto prevede una chiara suddivisione dei compiti: la sua funzione è quella di vigilare sul buon funzionamento e sull'equilibrio azien-

dale, fungendo da garante per l'orientamento cooperativistico della banca, in base al quale al primo posto non c'è la massimizzazione del profitto, bensì la promozione e il sostegno dei soci e delle questioni locali. Gli utili devono essere impiegati per rafforzare il patrimonio netto che, come ci ha dimostrato la crisi finanziaria, riveste un'importanza non trascurabile per un istituto di credito.

**Crede che Raiffeisen possa essere definita ancora “moderna”?**

**Anton Silbernagl.** La crisi finanziaria del 2008 ha trasformato profondamente il mondo delle banche. Tuttavia, da sempre, le Casse Raiffeisen operano come istituti di credito tradizionali, orientati ai rapporti con i clien-

**“In banca tutti i dipendenti, dall'addetto allo sportello fino al presidente, hanno accesso solo alle informazioni necessarie allo svolgimento dei loro compiti”.**

Anton Silbernagl,  
nuovo presidente  
della Cassa Raiffeisen  
Castelrotto



## Cenni biografici

- nato nel 1948
- agricoltore, titolare di un'azienda di autocorriere e pullman turistici
- dal 2008, membro del consiglio d'amministrazione
- da maggio 2009, presidente della Cassa Raiffeisen Castelrotto
- coniugato, ha due figli e due nipoti

ti, un modello che ha dimostrato la sua solidità nei confronti delle crisi. Non a caso, si parla sempre più spesso di un “modello cooperativa” e, per questo, direi che Raiffeisen è più attuale che mai, quasi quanto all’epoca della sua fondazione.

**Non ritiene che il fatto di conoscere i propri clienti e che, in loco, “tutti sappiano tutto di tutti”, possa essere un problema per la tutela della privacy dei clienti?**

**Anton Silbernagl.** Oltre alla fiducia e alla competenza, credo che la discrezione sia uno degli argomenti chiave di una banca. In veste di nuovo presidente voglio impegnarmi a fondo su questi temi. La banca dispone, da un lato, di regole comportamentali per i dipendenti e i membri degli organi collegiali e, dall’altro, di sofisticati strumenti d’accesso e legittimazione per il sistema EDP. Tutto ciò garantisce che chiunque, dall’impiegato allo sportello fino al presidente, abbia accesso solo alle informazioni necessarie all’adempimento delle proprie funzioni. Gli organi di controllo, il reparto revisione e l’incaricato per la protezione dei dati personali verificano periodicamente la funzionalità dei sistemi e il rispetto delle norme.

**Com’è possibile assumere una decisione, se non si ha accesso a tutte le informazioni?**

**Anton Silbernagl.** La banca moderna è un’impresa complessa, basata sulla suddivisione dei compiti. Tutte le strutture organizzative che adottano questo sistema operano in base al principio dell’iter decisionale multilivello:



ciò significa che i processi decisionali passano per diverse istanze. Lo stesso vale per i controlli volti all’eliminazione degli errori: vengono trasmesse solo le informazioni rilevanti per un determinato contesto, rendendo anonimi i dati.

**Come si comportano i collaboratori a tale proposito?**

**Anton Silbernagl.** Oltre ai sistemi citati, dipendenti, consiglieri, sindaci e lavoratori appartenenti ad altre categorie professionali sono tenuti all’obbligo della riservatezza. Per un istituto di credito, la discrezione è il requisito ineludibile per un rapporto d’affari di lunga durata e, pertanto, per il successo della relazione con il cliente. A questo proposito, non possono essere tollerati punti deboli nel-

la struttura organizzativa o tra i dipendenti: su quest’aspetto vige assoluta unanimità.

*Intervista a cura di  
Stefan Nicolini*

**“Il presidente vigila sul buon funzionamento e sull’equilibrio dell’azienda, fungendo da garante per l’orientamento cooperativistico della Banca”**

## Assicurazione domestica

# La giusta copertura per l'inquilino

In base a una rilevazione dell'Istituto provinciale di statistica (ASTAT), il 20% circa degli altoatesini è in affitto. Tuttavia, sono in pochi a sapere che anche l'inquilino ha bisogno di una copertura assicurativa, poiché molti danni che si verificano nell'abitazione sono a carico suo. Il modo migliore per farlo è stipulare un'assicurazione domestica.

**M**olti inquilini ritengono di non aver bisogno di un'assicurazione, poiché l'appartamento in cui vivono è coperto dalla polizza del padrone



Anche per chi è in affitto, un'adeguata copertura assicurativa è ineludibile.

di casa. Tuttavia, se si verifica un danno per colpa del conduttore, in base alla legge, è lui a risponderne. “Se, ad esempio, scoppia un incendio, la responsabilità è in primo luogo del padrone di casa. Ma se emerge che l'incendio è riconducibile all'inquilino, il proprietario o la compagnia assicurativa possono rivalersi su di lui”, come ci spiega Daniel Pioner, responsabile del ramo danni di Raiffeisen Servizi Assicurativi. In tal caso, si parla di “rischio locativo”. “Sono soprattutto elettrodomestici difettosi, ma anche corone d'Avvento e alberi di Natale le cause principali degli incendi in appartamento”, aggiunge Pioner. Anche i danni da infiltrazione d'acqua, determinati da una perdita della lavatrice, sono a carico del conduttore e non del proprietario. Questi e numerosi altri esempi testimoniano l'importanza di un'adeguata tutela assicurativa.

#### Tripla protezione

“La polizza ideale per l'inquilino è l'assicurazione domestica,

che si compone di tre elementi: furto, incendio e responsabilità civile. Queste garanzie possono essere scelte individualmente o insieme sotto forma di pacchetto”, ci spiega ancora Pioner. Sono coperti dall'assicurazione tutti gli elementi d'arredo compresi tra le suppellettili domestiche: di norma si pensa solo a mobilia, tappeti, oggetti di valore e dispositivi elettrici, ma vi rientrano anche posate e stoviglie, biancheria e capi d'abbigliamento. Inoltre, attraverso la polizza antincendio, compresa nell'assicurazione domestica, è coperto anche il rischio locativo di cui abbiamo accennato. “Tuttavia, la sua inclusione dev'essere espressamente richiesta alla stipula del contratto”, conclude Pioner. Infine, l'assicurazione domestica opera anche nell'ambito della responsabilità civile: un'ulteriore garanzia essenziale, poiché interviene ogni qualvolta, in ambito privato, si verifichi un danno a terzi riconducibile all'assicurato.

(sl)

## Raiffeisen Servizi Assicurativi

### Un partner competente per le associazioni sportive

Da anni, Raiffeisen Servizi Assicurativi (RVD) assiste associazioni e cooperative in ogni questione assicurativa. Un esempio della stretta collaborazione tra RVD e associazioni locali è la convenzione, recentemente prorogata di un anno, con la Federazione dei circoli sportivi dell'Alto Adige (VSS). Nell'ambito di tale accordo, i circoli sportivi e i loro membri godono di una copertura assicurativa contro gli infortuni e la responsabilità civile.

Anche il comitato regionale della “Lega Nazionale Dilettanti” ha siglato, ad agosto dello scorso anno, un accordo assicurativo con RVD per la copertura dagli infortuni. Questa federazione di calciatori, cui aderiscono i campionati di Eccellenza, Promozione e Dilettanti, ha prorogato la convenzione di un anno.

(sl)

*L'assicurazione di responsabilità civile interviene nel caso di danni causati a terzi, mentre quella di tutela giudiziaria copre i costi della controversia.*

Controversie

## R.c. non è uguale a tutela giudiziaria

**A molti clienti, i contratti assicurativi fanno venire l'orticaria, perché li considerano complessi e poco trasparenti. Talvolta, può accadere che non vengano comprese alcune clausole o scambiati i prodotti. È il caso dell'assicurazione di responsabilità civile, confusa spesso con quella di tutela giudiziaria.**



*L'esperto assicurativo Alex Nössing: "La tutela giudiziaria integra l'assicurazione di responsabilità civile".*

L'assicurazione di responsabilità civile personale copre i danni che l'assicurato causa a terzi. Può trattarsi di piccoli inconvenienti, come la rottura accidentale del vaso di un vicino, ma è essenziale che intervenga in caso di danni più ingenti, come l'investimento di un ragazzo sulla pista da sci o in bicicletta. La polizza di responsabilità civile può essere considerata la copertura assicurativa più importante per privati e famiglie, poiché un risarcimento danni ragguardevole può avere pesanti conseguenze economiche. "Un danno ingente può determinare la rovina finanziaria di una famiglia, costretta a vendere la propria abitazione", ci ha spiegato Alex Nössing di Raiffeisen Servizi Assicurativi.

### **Copertura dei costi per avvocati & Co.**

Un'assicurazione di tutela giudiziaria, al contrario, garantisce la copertura dei costi legati alla controversia, indipendentemente se l'assicurato è stato chiamato in causa da terzi o agisce per la tutela dei propri diritti. "La polizza di tutela giudiziaria copre i costi di avvocati, tribunali, testi e peri-

ti, anche se l'assicurato dovesse perdere la causa", ci ha spiegato Nössing.

### **Due polizze diverse**

"Il motivo per cui molti tendono a confondere la polizza di responsabilità civile con quella di tutela giudiziaria dipende dal fatto che, in entrambi i casi, alla base c'è una controversia", ha aggiunto ancora Nössing. Tuttavia, mentre

nel primo caso si tratta di porre rimedio a un danno insorto sotto forma di risarcimento finanziario, le caratteristiche principali della tutela giudiziaria sono il rimborso delle spese sostenute per la causa. "L'assicurazione di tutela giudiziaria dovrebbe sempre essere stipulata in combinazione con la responsabilità civile, così da garantire una copertura completa", è il consiglio di Nössing. (sl)

 **Raiffeisen** Il consiglio assicurativo

## Meglio controllare la polizza di r.c.!

Se una coppia decide di andare a convivere e i partner sono iscritti nel medesimo stato di famiglia, è sufficiente solo un'assicurazione di responsabilità civile. Lo stesso vale, naturalmente, per coniugi e figli, coperti tutti dalla polizza, se conviventi e riportati nello stato di famiglia. È, inoltre, importante verificare se i massimali dei contratti più "datati" sono ancora adeguati. In ogni caso, si consiglia di coprirsi per danni fino a un ammontare di due milioni di euro, mentre di regola i contratti assicurativi presentano capitali inferiori. Approfittate dell'occasione e verificate le vostre polizze insieme al consulente Raiffeisen!

## Importanti scadenze fiscali a dicembre 2009 e gennaio 2010

<b>16.12</b>	<b>Liquidazione IVA</b>	Versamento dell'IVA risultante dalla liquidazione relativa al mese precedente, eseguito mediante modello di pagamento F24.
<b>16.12</b>	<b>Ritenute</b>	Versamento delle ritenute effettuate nel mese precedente sui redditi di lavoro autonomo, provvigioni e simili, eseguito mediante modello F24. Versamento delle ritenute effettuate nel mese precedente sui redditi di lavoro dipendente e assimilati, eseguito mediante modello F24.
<b>16.12</b>	<b>Contributi previdenziali</b>	Versamento dei contributi previdenziali sui compensi dovuti per rapporti di collaborazione in via coordinata e continuativa corrisposti nel mese precedente. Il versamento è eseguito mediante modello F24. Versamento all'INPS dei contributi previdenziali per il mese precedente mediante modello F24.
<b>16.12</b>	<b>ICI</b>	Ultimo giorno utile per il versamento a saldo dell'imposta comunale sugli immobili (ICI).
<b>21.12*</b>	<b>Modelli Intrastat</b>	Elenchi clienti/fornitori mensili per scambi intra-Cee del mese precedente da presentare agli uffici doganali.
<b>28.12**</b>	<b>Acconto IVA</b>	Versamento dell'eventuale acconto IVA.
<b>30.12</b>	<b>Contratti di locazione</b>	Pagamento dell'imposta annuale di registro sui contratti di locazione scaduti a novembre. Il versamento può essere eseguito tramite modello di pagamento F23 "tasse, imposte, sanzioni e altre entrate", direttamente al concessionario, presso un istituto di credito o un ufficio postale.
<b>18.1***</b>	<b>Liquidazione IVA</b>	Versamento dell'IVA risultante dalla liquidazione relativa al mese precedente, eseguito mediante modello di pagamento F24.
<b>18.1</b>	<b>Ritenute</b>	Versamento delle ritenute effettuate nel mese precedente sui redditi di lavoro autonomo, provvigioni e simili, eseguito mediante modello F24. Versamento delle ritenute effettuate nel mese precedente sui redditi di lavoro dipendente e assimilati, eseguito mediante modello F24.
<b>18.1</b>	<b>Contributi previdenziali</b>	Versamento dei contributi previdenziali sui compensi dovuti per rapporti di collaborazione in via coordinata e continuativa corrisposti nel mese precedente. Il versamento è eseguito mediante modello F24. Versamento all'INPS dei contributi previdenziali per il mese precedente mediante modello F24.
<b>20.1</b>	<b>Modelli Intrastat</b>	Elenchi clienti/fornitori mensili per scambi intra-Cee del mese precedente da presentare agli uffici doganali.

\* poiché il 20.12 cade di domenica

\*\* poiché il 27.12 cade di domenica

\*\*\*poiché il 16.1 cade di sabato

**Per sapere di piu:**  
[www.raiffeisen.it/it/banca/la-mia-azienda](http://www.raiffeisen.it/it/banca/la-mia-azienda)



Ora, anche per le cooperative edilizie, la base imponibile ai fini IVA è costituita dall'intero ammontare dei costi di costruzione.

Foto: MEY Verlag



Cooperative edilizie

# Eliminata l'agevolazione fiscale

Con l'approvazione del cosiddetto "decreto legge anticrisi", è stata recentemente abolita un'agevolazione fiscale che interessava le cooperative edilizie.



Il dott. Thomas Weissensteiner, consulenza specialistica in diritto tributario, Federazione Raiffeisen

Tale provvedimento è stato motivato dal fatto che la Commissione Europea ha avviato una procedura d'infrazione nei confronti del nostro Paese, poiché la relativa disposizione speciale non sarebbe conforme al diritto europeo.

## Nuova base imponibile

Dal 1990, al ricorrere di determinate condizioni, le cooperative edilizie avevano facoltà di calcolare l'IVA, al momento dell'assegnazione degli alloggi ai soci, impiegando una base imponibile ridotta, pari al 70% dei costi di costruzione. Tale aliquota era abbassata al 50% nel caso di abitazioni costruite su fondi per cui la cooperativa possedeva solo un diritto d'utilizzo della superficie. In tal caso, i costi di costruzione del singolo socio non dovevano superare quelli fissati dalla Ripartizione Edilizia abitativa, poiché la quota eccedente tale valore convenzionale non godeva della base imponibile ridotta. Con l'approvazione della legge di conversione, quest'agevolazione è stata ora eliminata con la conseguenza che, a partire dal 5 agosto 2009, l'imponibile è costituito dall'ammontare complessivo dei costi di costruzione.

## Acconti soggetti a IVA

È stata, inoltre, abrogata un'ulteriore norma a favore delle cooperative edilizie, la quale prevedeva che il termine in cui scattava l'imponibilità ai fini IVA per l'assegnazione degli alloggi, da parte della cooperativa edilizia con proprietà divisa tra i soci, coincidesse con la data di stipula dell'atto notarile. Sulla base di tale eccezione dalla regola generale, i pagamenti dei soci alla cooperativa non erano soggetti all'IVA fino al momento dell'assegnazione definitiva degli alloggi e i flussi di pagamento non dovevano essere documentati da fattura. In seguito all'abrogazione di questa norma, dal 5 agosto scorso, gli acconti versati dai soci alla cooperativa, durante la fase di costruzione o prima della stipula del contratto notarile di assegnazione, sono dunque soggetti a IVA e devono essere fatturati dalla cooperativa. L'abolizione di queste agevolazioni fiscali comporterà un aumento degli oneri amministrativi per le cooperative e dei costi finanziari per i soci.

## Info fiscali

### Finanziaria 2010

La bozza della Legge finanziaria 2010 prevede che l'aliquota IVA agevolata del 10%, valida per i lavori di manutenzione ordinaria e straordinaria su abitazioni private, diventi una regola fissa. Un'ulteriore misura riguarda l'importo fiscalmente detraibile del 36% per i lavori di recupero di edifici residenziali, la cui validità è stata prorogata al 2012. Tale agevolazione consiste nella possibilità di portare fiscalmente in detrazione il 36% di un importo massimo di 48.000 euro per unità abitativa.

### Protezione dei dati per i farmaci

A partire dal 2010, le farmacie dovranno riportare sullo scontrino fiscale i dati relativi ai farmaci venduti solo in forma codificata. Obiettivo della nuova disposizione è quella di garantire la tutela dei dati sensibili dell'utente.

### Scudo fiscale

Il rimpatrio di capitali e altri beni finanziari detenuti all'estero e la loro regolarizzazione devono essere conclusi entro il 15 dicembre 2009. In origine, tale termine era stato fissato al 15 aprile 2010.

(tw)



Politica energetica

## Risanare sfruttando il “bonus cubatura”

Chi intende risanare un immobile può sfruttare le recenti agevolazioni offerte dalla legge provinciale, che si prefigge d'incentivare così il risparmio energetico.

Che il tema sia d'estrema attualità è dimostrato dall'elevato numero di persone che, a metà settembre, ha partecipato alla manifestazione organizzata dalla Cassa Raiffeisen presso il Forum di Brunico. A luglio scorso erano state pubblicate nella Gazzetta ufficiale della Regione le nuove disposizioni, tra cui la maggior novità consiste nel cosiddetto “bonus cubatura” di 200 m<sup>3</sup>, concesso a chi risana energeticamente un edificio. “Come molti altri

regali, anche questo dev'essere utilizzato con accortezza”, precisa il relatore geom. Gert Fischnaller.

### Rispettare i vincoli

Al cosiddetto “bonus cubatura” sono, infatti, legati alcuni vincoli. Quest'agevolazione è concessa solo se l'immobile è stato risanato energeticamente e portato almeno allo standard C di CasaClima, con un consumo annuo di 70 kWh/m<sup>2</sup>. Inoltre, devono essere rispettati i seguenti requisiti:

- rientrano nel “bonus cubatura” tutti gli edifici costruiti prima del 12 gennaio 2005 o che, a quella data, avevano già ottenuto la concessione edilizia;
- le disposizioni non si applicano agli edifici situati in aree boschive, all'interno del verde alpino e nelle zone produttive, anche in caso di demolizione e ricostruzione;
- è possibile ampliare la cubatura in altezza, larghezza e profondità, entro i limiti di una massa di 200 m<sup>3</sup> e di un metro in altezza;
- il “bonus cubatura” non può essere alienato, ma può essere ceduta la nuova superficie abitativa così ottenuta;
- i lavori d'ampliamento devono avere inizio entro il 31.12.2010.

### Assistenza di un esperto

L'ing. Robert Gasser consiglia di pianificare attentamente gli interventi di risanamento: adottare qualunque iniziativa, solo per sfruttare le agevolazioni, sarebbe insensato. “Devono sussistere obiettivi concreti, come



Günther Pichler (responsabile del centro di consulenza “Costruire e abitare”), il geom. Gert Fischnaller, l'ing. Robert Gasser e Stefan Putzer (responsabile dell'area assistenza).

## Rassegna informativa

In diverse località dell'Alto Adige, stanno avendo luogo eventi informativi curati dalle Casse Raiffeisen sul tema “Più spazio grazie al risanamento energetico”, al cui centro ci sono il “bonus cubatura” e i benefici che ne derivano. In calendario ancora due appuntamenti: il 10 novembre presso la Sala Raiffeisen di Terlano e l'11 novembre al Forum di Bressanone.

Per saperne di più:

[www.raiffeisen.it/it/abitare-in-alto-adige](http://www.raiffeisen.it/it/abitare-in-alto-adige)

Chi intende risanare energeticamente e sfruttare il "bonus cubatura" deve portare l'abitazione almeno allo standard di CasaClima C.

## Serie I soci si raccontano

2ª parte

Norbert Bacher

# "Era importante saper far di conto"

**A Prati di Vize, nei pressi di Vipiteno, nel 1890 fu fondata una Cassa Raiffeisen che oggi non esiste più. Ciò che è rimasto sono i ricordi, come quelli che condivide con noi Norbert Bacher, ex insegnante di scuola elementare e tesoriere.**

Il mio primo ricordo legato alla Cassa riguarda il versamento delle manette natalizie, nel 1938, negli angusti ambienti dell'edificio scolastico in cui si trovava la cassaforte-armadio. Accompagnato da mio padre, ero di fronte al tesoriere Josef Walter "Lex", che contava i miei centesimi (molti) e le mie lire (poche), registrandoli su un libretto a risparmio. Lex-Seppel era un autentico talento naturale: ha esercitato

quest'incarico dal 1922 al 1973 con la massima scrupolosità. È stato lui ad avvicinarmi ai misteri della contabilità, dopo che il consiglio della banca mi aveva assunto come dipendente. Successivamente fui nominato tesoriere aggiunto e mi venne assegnato un alloggio di servizio.

### A mano e a mente

All'epoca, ogni operazione veniva annotata manualmente sui registri e sulle schede, ma il vero punto di forza di Seppel era il calcolo mentale. Su mia insistenza vennero finalmente acquistate una macchina da scrivere e una calcolatrice elettrica, ma poiché Josef Walter non si fidava della tecnologia, spesso rifaceva i calcoli a mente. All'epoca, gli orari d'apertura al pubblico erano limitati alla domenica, dopo la funzione religiosa, ma molte persone non si attenevano a questa regola e si presentavano agli orari più impensabili.

### Cariche onorifiche

Fino al 1973, il presidente Johann Bacher, i membri del direttivo e quelli del consiglio di vigilanza operavano a titolo volontario. Gli sviluppi economici portarono a maturare aspirazioni espansionistiche del bacino d'attività ai comuni limitrofi e al trasferimento della Cassa a Vipiteno. Nel 1972 la banca venne rinominata "Cassa Raiffeisen Wipptal con sede a Prati", coinvolgendo i comuni di Vipiteno, Racines e Brennero. Un anno dopo lo sportello venne trasferito a Vipiteno. Il giornale tenuto a mano aveva ormai fatto il suo tempo e Josef Walter poteva finalmente ritirarsi in pensione.

il miglioramento della qualità di vita, l'eliminazione di danni strutturali, il risparmio energetico o l'aumento della superficie abitativa, affinché l'operazione possa avere un senso", afferma Gasser. Gli esperti sono concordi: per la pianificazione è necessario avvalersi di uno specialista. Risparmiare in quest'ambito può costare molto caro. Ciò vale anche per le agevolazioni pubbliche, poiché ne esistono diverse, non cumulabili tra loro. (cr)



Norbert Bacher, l'allora tesoriere aggiunto della Cassa Raiffeisen di Prati, con libretti a risparmio e banconote degli anni Sessanta.

Cos'è...

## ... un Exchange Traded Fund (ETF)?

È un fondo d'investimento, negoziato in Borsa, che replica l'andamento di un indice. Non essendo richiesta una gestione attiva, di regola l'ETF ha costi molto contenuti. Questo strumento ha alcune caratteristiche in comune con i certificati indicizzati: anche questi replicano il valore sottostante e sono negoziati in maniera continuativa. Tuttavia, la differenza consiste nel fatto che i certificati sono obbligazioni nominative e, a causa della mancata separazione tra patrimonio del certificato e quello dell'emittente, l'investitore è esposto al rischio di fallimento. Diversamente, il capitale investito in un ETF è trattato alla stregua di un patrimonio separato e, quindi, gestito in maniera rigidamente distinta da quello della società di gestione. (ie)

Acquisti on-line

# Pagamenti sicuri con V-POS

Prenotare un albergo su internet è molto comodo, soprattutto se possiamo effettuare il pagamento con la carta di credito. Per escludere il rischio di frodi, oggi c'è V-POS, il sistema per i pagamenti on-line di Raiffeisen certificato dai circuiti Visa e Mastercard.

La certificazione ha reso ancora più sicure le transazioni effettuate via V-POS. Ma in cosa consiste la differenza? Poniamo che un bolzanino, titolare di una carta Visa, voglia prenotare on-line una settimana bianca in Alta Pusteria: scelto il tipo di soggiorno sul sito dell'albergo, il cliente utilizza la funzione "click to pay" per effettuare il pagamento anticipato via V-POS e inserisce i propri dati. A questo punto, il sistema verifica la registrazione della carta di credito per la procedura di sicurezza. Se l'utente risulta certificato, viene

invitato a inserire la sua password personale. Controllata la correttezza, il sistema dà il via libera alla transazione, perfezionando la prenotazione, e l'albergo pusterese accetta il pagamento senza temere contestazioni.

#### Contestazioni escluse

Grazie alla protezione garantita dai circuiti certificati, non esiste infatti il rischio di contestazioni dovute all'uso fraudolento delle carte di credito. Dunque, il sistema V-POS del Gruppo Raiffeisen avvantaggia sia il titolare della carta di credito, sia il fornitore on-line (nel nostro esempio, l'albergatore pusterese). Per funzionare in ma-

niera affidabile, il sistema richiede che, oltre al circuito V-POS, siano certificati anche il titolare della carta, cui sarà assegnata una password personale, e l'azienda che offre i propri prodotti o servizi sul web, cui sarà chiesto di sottoscrivere un apposito contratto con la banca.

#### Responsabilità a carico del circuito

I sistemi per i pagamenti on-line certificati sollevano il fornitore da qualsiasi responsabilità per le frodi perpetrate a danno delle carte di credito. Gli istituti d'emissione, infatti, hanno recepito il principio del cosiddetto "liability shift", ovvero del trasferimento della responsabilità. Nel caso in cui il titolare della carta di credito dovesse disconoscere una spesa, la responsabilità della transazione sarà a carico della società emittente e il gestore dell'e-business sarà al riparo da eventuali richieste di rimborso. (kd)



La certificazione rende ancora più sicure le transazioni effettuate via V-POS.



 **Raiffeisen** Internet

## Promozione natalizia ROL

Raiffeisen OnLine lancia la promozione natalizia 2009: un pacchetto composto da un abbonamento internet a banda larga, una memoria flash card e una licenza per il software di protezione dati ROL Secure DataSafe della durata di un anno, acquistabile a prezzo speciale. La promozione, che scatterà a metà novembre, è rivolta ai nuovi clienti. Per l'abbonamento a internet, sarà possibile scegliere tra una connessione DSL o un'utenza BB44+.



Raiffeisen Online Banking è considerato l'applicativo più sicuro a livello italiano.

## Operatività on-line

# Raiffeisen Online Banking, il sistema più sicuro in Italia

L'Osservatore finanziario, istituto che monitora i servizi bancari sul web, ha pubblicato la classifica dei migliori programmi di online banking: quello di Raiffeisen si conferma il più sicuro in Italia. Un buon motivo per fare due chiacchiere con i tecnici responsabili.

**Sig. Hartner, in quanto responsabile della sicurezza IT di Raiffeisen, sarà felice di questo risultato.**

**Robert Hartner.** Siamo lieti di questo riconoscimento straordinario, poiché il nostro reparto ha fornito un contributo essenziale. Tuttavia, è merito di tutte le persone coinvolte nel progetto, dai programmatori alla direzione.

**Anche per quanto riguarda la sicurezza dell'applicativo?**

**Robert Hartner.** Assolutamente sì, poiché noi del reparto sicurezza possiamo indicare soluzioni, elaborare proposte e verificare i risultati, ma la maggior parte del lavoro viene svolto da altri colleghi. Per questo è importante che tutti si attengano alle direttive e diano il proprio contributo alla sicurezza. Inoltre, spesso tali misure sono in

contrasto con la semplicità d'uso e qui entra in ballo la direzione. La sicurezza è un aspetto della cultura aziendale e uno dei punti di forza del nostro centro di calcolo.

**Sig. Trocker, quali sono i fattori determinanti per la sicurezza di un applicativo di online banking?**

**Reinholf Trocker.** I fattori tecnico-organizzativi sono molteplici. In linea di principio, gli ostacoli posti ai malintenzionati devono essere così ardui, che prima o poi "molino la presa" o si rivolgano a un obiettivo meno ambizioso. Un elemento essenziale è la sicurezza nella fase di registrazione, per avere la certezza del nostro interlocutore. Infine, un ulteriore fattore è dato dalla verifica periodica degli elementi che costituiscono il programma, anche da parte di specialisti esperti.

**Come avete risolto il problema della registrazione?**

**Reinholf Trocker.** Utilizziamo un cosiddetto sistema one-time-code che, con l'ausilio di una tessera provvista di chip, genera un numero casuale di otto cifre, utilizzabile una sola volta. Con questa procedura, non siamo neppure esposti a molti scenari criminali.

**Cosa accade in caso di smarrimento della tessera?**

**Reinholf Trocker.** Non è possibile accedere all'Online Banking senza digitare il PIN della carta, che viene bloccata dopo alcuni tentativi falliti. Al contrario delle tabelle incrociate o delle liste TAN, la tessera non può essere facilmente clonata. E, affinché l'utente non debba portare con sé un'ulteriore carta, abbiamo implementato questa tecnologia anche sulle nostre tessere bancomat.

**Robert Hartner.** Quando, circa 5 anni fa, cominciammo a testare le carte dotate di chip OTC, eravamo tra i primi in Italia. Tuttavia, una volta rivelatosi sicuro, economico e relativamente semplice, abbiamo ricevuto richieste d'informazioni da numerosi istituti finanziari.

**La concorrenza s'informa?**

**Robert Hartner (ride).** Non si tratta dei nostri competitor locali, ma di altre banche italiane e straniere. La nostra soluzione è stata presentata anche a una fiera specializzata in Croazia dove ha vinto il primo premio. L'ultima richiesta in ordine di tempo ci è pervenuta dai nostri colleghi di Raiffeisen in Ucraina.

Intervista a cura di Stefan Nicolini

L'ing. Robert Hartner è responsabile della sicurezza, con certificazione ISO, e del settore sicurezza IT presso la Federazione Raiffeisen; l'ing. Reinholf Trocker è uno dei pochi esperti di sicurezza a poter vantare la certificazione CISSP.



Il gruppo musicale  
"brass vocal" con  
il tenore solista  
Gerhard Haller.

Foto: brass vocal

Iniziativa natalizia di Raiffeisen

# Le scuole musicali altoatesine e "brass vocal", insieme per donare futuro

Al motto "Donare il futuro", le Casse Raiffeisen ripropongono la tradizionale iniziativa natalizia, quest'anno in favore degli ospiti della "Casa Emmaus" di Laives.

Casa Emmaus è un'istituzione che assiste persone sieropositive o malate di Aids che non dispongono di una rete familiare. Ai dodici ospiti vengono offerte cure mediche e assistenza, oltre all'opportunità di aiutare nella gestione domestica, nel parco o nell'orto, trascorrendo così le giornate in modo sereno. Ogni anno, in Alto Adige, sono circa 25

le persone che contraggono il virus HIV, delle quali sempre meno appartengono ai cosiddetti "gruppi a rischio". Casa Emmaus vuole garantire una vita dignitosa alle persone affette dal virus e ai malati di AIDS.

#### Serie di concerti

Anche quest'anno, come già in passato, le Casse Raiffeisen dell'Alto Adige assoceranno l'iniziativa natalizia a uno scopo benefico: nell'ambito di una serie di concerti si esibiranno il famoso gruppo altoatesino "brass vocal", il tenore Gerhard Haller e l'ensemble delle scuole musicali altoatesine. Le serate saranno completate dagli affascinanti racconti natalizi narrati dalla signora Wolle di Igls, specializzata nel racconto di fiabe.

#### Ricavato a favore di Casa Emmaus

La prevendita dei biglietti per l'iniziativa natalizia inizierà il 23 novembre. I biglietti d'ingresso ai concerti possono essere acquistati

presso tutte le Casse Raiffeisen al prezzo di 10 euro; per i bambini sotto i dieci anni l'ingresso è gratuito. L'intero ricavato dell'iniziativa sarà devoluto a Casa Emmaus. Partecipate anche voi! Le offerte contribuiranno a migliorare la qualità di vita degli ospiti della casa. (as)

**Conto corrente:**  
**Caritas Casa Emmaus**  
**"Donare il futuro"**  
**Cassa Centrale Raiffeisen**  
**Alto Adige**  
**IBAN:**

**IT42 F 03493 11600 000300200018**

## Serie di concerti

con "brass vocal", il tenore Gerhard Haller e l'ensemble delle scuole musicali altoatesine

- 1.12.2009** nella Chiesa parrocchiale di Brunico
- 3.12.2009** nell'Abbazia di Novacella
- 9.12.2009** nella Chiesa dei Francescani a Bolzano
- 10.12.2009** nella Chiesa S. Croce a Lana

Inizio dei concerti: ore 20

## Federazione circoli sportivi dell'Alto Adige Fischiato il calcio d'inizio

Con la partita tra Appiano e Caldaro, valida per il torneo U11, a settembre è stato fischiato il calcio d'inizio del campionato VSS-Raiffeisen 2009/10. Heiner Nicolussi-Leck, presidente della Federazione Raiffeisen, e il presidente del VSS Günther Andergassen hanno fatto il brindisi ufficiale. Fino a giugno, in tutta la Provincia si disputeranno circa 4.500 partite. "Partecipano oltre 500 squadre con circa 10.000 giocatori", ha riferito il portavoce Michael Walcher.



Da sx: il portavoce della sez. calcio VSS Michael Walcher, Heiner Nicolussi-Leck, Andreas Mair am Tinkhof (respons. rep. economia bancaria presso la Fed. Raiffeisen), Günther Andergassen e alcuni atleti U11.



Da sx: la mucca-mascotte "Dolomilla", l'assessore prov.le Hans Berger e la dir. della Fed. Latterie Annemarie Kaser



Alla "Futurum 09" è possibile informarsi sul panorama formativo dell'Alto Adige.

### FUTURUM 09

## Fiera della Formazione: per orientarsi meglio

**Qual è la scuola o il percorso formativo che fa per me?**

**La 2ª edizione della Fiera della Formazione, che si terrà a Bolzano a dicembre, può fornire la risposta.**

"Futurum 2009" offre una panoramica esaustiva su istruzione e proposte formative, nonché su percorsi professionali dalla scuola materna fino all'università, in Alto Adige e dintorni. I primi destinatari di questa rassegna informativa sono gli studenti delle scuole medie e superiori, degli istituti professionali e degli atenei universitari, così come genitori, docenti, formatori aziendali, lavoratori, imprenditori e tutti gli interessati.

La Fiera avrà luogo dal 10 al 13 dicembre, dalle ore 9 alle 18, presso il Palazzo della Fiera di Bolzano. L'ingresso è libero. (th)

**Per saperne di più:**  
[www.futurum.it/it](http://www.futurum.it/it)

### 3ª Festa del latte

## Malga Fane, per un giorno Mecca del latte

**Oltre 10.000 persone hanno potuto "toccare con mano" la qualità del latte altoatesino, in occasione della Festa del latte a Malga Fane, sopra Rio di Pusteria.**

La festa è stata inaugurata dal battesimo di una mucca-mascotte, "Dolomilla", il cui nome è stato selezionato nell'ambito di un concorso che ha visto oltre 8.000 proposte. L'antico e pittoresco villaggio alpino di Malga Fane è divenuto, ormai, emblema della genuinità e dell'origine del latte altoatesino e dei suoi derivati. "La Festa del latte è un importante veicolo pubblicitario per il latte nostrano", ci ha confidato Annemarie Kaser, direttrice della Federazione Latterie Alto Adige. I numerosi visitatori sono stati ac-

colti da un ricco programma d'intrattenimento, che prevedeva un percorso ad hoc e addirittura un "cinema del latte".

L'evento è stato allestito dalla Federazione Latterie in collaborazione con EOS, l'organizzazione export della Camera di Commercio di Bolzano, e finanziato dall'Assessorato all'economia e alle finanze, dalle regioni turistiche Gitschberg-Jochtal e dalla Federazione Cooperative Raiffeisen. (th)

## Cassa Raiffeisen Merano

## Il bronzo di Mikhail Mamleev nella "disciplina principe"



Mikhail "Misha" Mamleev morde la medaglia dei mondiali di orienteering.

Lo scorso agosto, in occasione del 26° campionato mondiale di orienteering, a Miskolc (Ungheria), Mikhail Mamleev s'è aggiudicato il bronzo nella lunga distanza, la disciplina principe. Così, il maratoneta alpino della sezione orienteering dello Sportclub Merano, sponsorizzata dalla Cassa Raiffeisen Merano, ha conquistato non solo la prima medaglia mondiale nella storia italiana dell'orienteering, ma anche il piazzamento migliore di tutta la sua carriera. "Quando al traguardo ho sentito d'essere arrivato terzo, la mia gioia era incontenibile", ha rivelato "Misha" Mamleev, piazzandosi dietro allo svizzero Daniel Hubmann e al francese Thierry Gueorgiou, su 700 atleti.



Da sinistra: Simone Larcher e Alexander Puska (Croce Bianca Lana), Elmar Windingger (presidente della Cassa Raiffeisen Tesimo), Hubert Wegleiter (direttore della Cassa Raiffeisen Lana), Alois Schenk (vicepresidente della Cassa Raiffeisen Lana), Roland Moser, Georg Rammlmaier e Thomas Karnutsch.



Burgraviato



Gli alunni hanno ritirato il loro "Schuulsack" presso la Cassa Raiffeisen.

## Cassa Raiffeisen Tirolo

## L'ambito "Schuulsackl"

Anche quest'anno, ad inizio dell'anno scolastico, 200 dei 215 alunni iscritti alle elementari e medie di Tirolo hanno "preso d'assalto" la loro Cassa Raiffeisen per ritirare l'amato "Schuulsackl", un pratico zainetto per il primo giorno di lezione con quaderno, orario e dolci, che ha fatto la loro gioia.

## Val Venosta



Da sx: Andreas Nigg (direttore della filiale di Silandro), il comandante dei Vigili del Fuoco Richard Obwegeser, il presidente della C.R. Karlheinz Kuntner.

## Cassa Raiffeisen Prato allo Stelvio

## Siglato il contratto di sponsor con i VdF

A settembre è stata consegnata la nuova caserma dei Vigili del Fuoco di Sluderno e benedetto un nuovo mezzo di pronto intervento. Oltre alla cittadinanza, per l'occasione erano state invitate numerose delegazioni di Vigili del Fuoco. Durante la cerimonia è stato anche siglato il contratto di sponsoring con la Cassa Raiffeisen Prato allo Stelvio.

## Ethical Banking

## Che ne sarà della Terra?

L'Associazione ECO, impegnata nell'educazione ambientale, ha avviato insieme a Ethical Banking una campagna di sensibilizzazione nelle scuole italiane e tedesche. In occasione del concorso "Che ne sarà di questa nostra Terra?", gli alunni hanno trattato temi d'attualità, come globalizza-





### Casse Raiffeisen Lana e Tesimo

## Un vitale apparecchio multifunzione

Ora, i volontari della Croce Bianca Lana dispongono di un nuovo apparecchio multifunzione, dotato anche di monitor ECG, defibrillatore e pulsossimetro, benedetto dal decano Padre Priore Peter Lantschner OT, in occasione della festa settembrina a Lana di Sotto per il 20° anniversario della sezione. Il direttore Roland

Moser, al cospetto del presidente dell'associazione Georg Rammlmair e del vicedirettore di sezione Thomas Karnutsch, ha ringraziato gli sponsor, in primo luogo le Casse Raiffeisen Lana e Tesimo. Un apparecchio in grado di salvare la vita dei pazienti è un ulteriore passo verso un'assistenza ottimale.

### Cassa Raiffeisen Lana

## Sovvenzione per l'“Elki”

Recentemente, Dörte Terwey Gassebner, presidentessa del Centro Genitori Bambini di Lana, ha beneficiato di una donazione della Cassa Raiffeisen Lana. Con i Comuni circostanti l'“Elki” supera i 600 membri e offre servizi ai genitori con bimbi fino a sei anni, tra cui assistenza per quelli in età prescolare, corsi per la gravidanza e il parto, molteplici proposte culturali per i piccoli, aggiornamenti per gli adulti e un mercatino.



Ala festa sportiva gli alunni hanno accumulato “europunti” per la Caritas parrocchiale.

### Cassa Raiffeisen Lagundo

## Festa sportiva e non solo...

Al termine dell'ultimo anno scolastico, al motto “Gioco, sport e divertimento” ha avuto luogo la festa sportiva della scuola elementare di Lagundo: salto in lungo, lancio in lungo e di precisione, corsa a ostacoli e i 60 metri sono solo alcune delle gare disputate. Sulla festa aleggiava l'impegno sociale: ogni classe, infatti, ha raccolto punti, trasformati in euro dalla Cassa Raiffeisen e devoluti alla Caritas parrocchiale di Lagundo.



Alunni in trepidante attesa della premiazione.

zione, consumi, guerra e inquinamento ambientale, realizzando opere d'arte, video, disegni e sculture.

A metà settembre, nella graminata sala del centro parrocchiale di Bolzano, le sette classi vincitrici sono state premiate con buoni da spendere nella Botte-

ga del Mondo “Le formiche” di Via Roma, a Bolzano.

Bolzano  
Bassa Atesina  
Oltradige



Il vicedir. della C.R. Erich Mayr, Walter Aberham (Bowling Club), il pres. della C.R. Werner Pardatscher, accovacciato Klaus Nardin, dir. della sede di Cortaccia, il consigliere della C.R.



### Cassa Rurale Salerno

## Nuovo minibus per il Bowling Club Cortaccia

Il Bowling Club Cortaccia ha acquistato un nuovo minibus Opel Vivaro che, qualche tempo fa, è stato presentato ai dieci sponsor, tra cui anche la Cassa Rurale Salerno, presso la sede della Cantina Produttori Cortaccia.



### Cassa Raiffeisen Brunico

## Imparate a "vedere"

A questo motto, la Cassa Raiffeisen Brunico ha organizzato i "Colloqui estivi 2009" di agosto. Andy Holzer, l'eccezionale alpinista non vedente di Amlach (Tirolo orientale) ha raccontato le sue esperienze in montagna. "I limiti esistono solo nella nostra testa", ha affermato Holzer, che s'è sempre considerato semplicemente "un po' diverso". A nove anni ha scalato i 2.718 metri della sua prima montagna, lo Spitzkofel (Dolomiti di Lienz), mentre il suo obiettivo attuale è l'ascensione dei "seven summit", le montagne più alte di tutti i continenti.



Valle Isarco Wipptal  
Val Pusteria



I rappresentanti di Raiffeisen con alcuni degli oltre 300 partecipanti ai campi estivi di Novacella.



Il gruppo in gita.

### Cassa Raiffeisen Vandoies

## I soci nella Zillertal

A settembre, numerosi soci hanno partecipato a una gita nella Zillertal, estratta a sorte durante l'assemblea generale. Il programma prevedeva, tra l'altro, la visita del caseificio di Mayrhofen, una visita a Kramsach e al Museo dei masi tirolesi.

### Calendario fotografico

## "Il calendario degli assi dello sci"

A fine ottobre, presso la Cassa Raiffeisen Wipptal, è stata presentata la 5ª edizione del "Calendario Peter Pan", cui fanno da padrini Manfred Mölgg, Manuela Mölgg e Patrick Staudacher, sciatori professionisti. Il ricavato della vendita del calendario, disponibile nelle filiali delle Casse Raiffeisen, sarà devoluto



Patrick Staudacher, Manfred Mölgg e Manuela Mölgg hanno presentato il "Calendario Peter Pan 2010".

all'"Associazione per i bambini con tumore - Peter Pan".

### Cassa Raiffeisen Funes

## Contratto di sponsor con il Museo Mineralogico



Ad agosto, l'Associazione "Museo Mineralogico Tiso" e la Cassa Raiffeisen hanno invitato alla "Degustazione del vino delle sfere di Tiso in agata", un'occasione imperdibile per sorseggiare nobili stille. Da anni, la Cassa Raiffeisen è sponsor del Museo Mineralogico e, recentemente, presso la filiale di Tiso, ha prorogato il contratto di 2 anni.

Un bicchiere di buon vino per brindare al rinnovo del contratto.

### Persone



## Claudio Daprà, consulente finanziario certificato

A luglio, Claudio Daprà, consulente alla clientela privata della Cassa Raiffeisen Valle Isarco, ha ottenuto la certificazione internazionale di consulente finanziario (European Financial Advisor, EFATM). Daprà, da 10 anni presso la Cassa Raiffeisen, dove inizialmente si occupava di assistenza clienti, nel 2007 è passato al settore private banking e, ora, come consulente finanziario certificato, offre un servizio professionale in materia d'investimenti, previdenza e assicurazione.

## Josef Ruffa, nuovo direttore della Cassa Raiffeisen Oltradige

Dopo tre anni alla direzione della Cassa Raiffeisen Oltradige, Manfred Mayr cede il testimone a Josef Ruffa, nato a Merano nel 1960. Dal 1982, Ruffa ha svolto diverse funzioni presso la Cassa Raiffeisen Merano e Lagundo e, inoltre, dal 2001 al 2003, è stato membro del cda di Hypo Tirol Invest Save Sim SpA, membro del direttivo di Hypo Tirol Bank AG, a Innsbruck, e da ultimo direttore di Südtirol Bank a Bolzano.





## Campi estivi a Novacella

# Un'estate avventurosa

340 bambini e ragazzi, novelli Pippi Calzelunghe, Robin Hood ed Einstein, hanno trascorso le vacanze presso il centro formativo dell'Abbazia di Novacella, partecipando a 18 campi estivi, suddivisi tra lingue, computer e natura, ma tutti all'insegna di divertimento, svago ed esperienze indimenticabili. Raiffeisen ha nuovamente sostenuto l'evento in qualità di sponsor. "Le sovvenzioni ci consentono d'offrire alle famiglie prezzi vantaggiosi", ha rivelato Andreas Wild, direttore del centro formativo dell'Abbazia di Novacella.

## Cassa Raiffeisen Tures-Aurina

# Risparmio energetico: è il momento di risanare?

A settembre, oltre 100 partecipanti erano presenti alla conferenza informativa, a Campo Tures, con il direttore dell'Agenzia CasaClima Norbert Lantschner e l'esperto Thomas Egger. Lantschner ha caldeggiato il risanamento di edifici "datati": il confronto tra il consumo energetico di una costruzione costruita di 30 anni e un'abitazione CasaClima ha persuaso molti scettici. Thomas Egger, consulente energetico del Comune, ha illustrato le procedu-

re da rispettare per il risanamento, consigliando di avvalersi di consulenti indipendenti, che offrono pacchetti che spaziano dalle informazioni generali fino a sopralluoghi e analisi individuali dell'edificio. Il responsabile dell'area mercato Klaus Gruber ha illustrato le norme che regolano gli incentivi. I clienti della Cassa Raiffeisen possono usufruire di una consulenza preliminare gratuita presso il Centro per l'energia e l'innovazione (Z.EN.I.T.).



Da sinistra:  
Norbert  
Lantschner,  
Thomas Egger e  
Klaus Gruber.



Foto: Josef Strobl

L'imperatore Massimiliano e, in cerchio (da sinistra), il direttore della Cassa Raiffeisen Werner Rabensteiner, il presidente della Cassa Raiffeisen Anton Nocker, il presidente dell'Associazione turistica Roland Sapelza e l'artista Filip Moroder Doss

## Cassa Raiffeisen Dobbiaco

# Inaugurata la statua dell'Imperatore Massimiliano

500 anni fa, l'Imperatore Massimiliano soggiornò a Dobbiaco, lasciando significative tracce di sé. In occasione dell'anniversario e grazie al sostegno della Cassa Raiffeisen, davanti al Castello di Dobbiaco, ex residenza dell'imperatore, ad agosto è stata solennemente inaugurata una gigantesca statua realizzata da Filip Moroder Doss.

## In breve

### Proroga dello sponsoring

La Cassa Raiffeisen Dobbiaco ha prorogato di 4 anni il contratto di sponsor con l'Associazione turistica di Dobbiaco. Il contratto è stato suggellato alla presenza del presidente e del direttore della Cassa Raiffeisen, Anton Nocker e Werner Rabensteiner, e del presidente dell'Associazione turistica Roland Sapelza.

### Sovvenzione per l'"Area vacanze Gitschberg Jochtal"

La Cassa Raiffeisen Vandoies ha rinnovato il contratto di sponsor con l'Associazione turistica Gitschberg Jochtal, sottoscritto da Franz Stolz (presidente), Hermann Weissteiner (presidente della Cassa Raiffeisen Vandoies) e Florian Mair (direttore dell'Area Gitschberg Jochtal).

### Festa di Sumsi

A settembre, la 1ª Festa di Sumsi della Cassa Raiffeisen Tures-Aurina ha attirato a Campo Tures oltre 500 bambini che si sono divertiti sul trampolino bungee, sullo scivolo e con il face-painting. Inoltre, assistiti da professionisti, hanno dipinto le pareti del parcheggio sotterraneo della banca.



*Il magnifico  
spettacolo  
naturale dell'Alta  
Valle Aurina*

Le bolle di sabbia a Keilbachmoos

# Alla ricerca dei “geyser di sabbia”

L'Alta Valle Aurina riserva un interessante spettacolo naturale, dato da particolari bolle di sabbia e acqua che scaturiscono in alcuni punti del torrente. Passeggiando tra generosi cespugli di mirtilli, ci mettiamo alla ricerca degli insoliti “geyser” nella limpida acqua di montagna: un'interessante escursione per grandi e piccini.



La guida naturalistica  
e paesaggistica  
Olav Lutz,  
Olav.lutz@rolmail.net

**N**on è facile proporre sempre escursioni nuove e originali, anche perché le mie mete diventano sempre più ambiziose: così, questa volta, ho accettato con piacere di seguire una “soffiata”.

La nostra meta è l'Alta Valle Aurina, verso la quale c'inoltriamo svoltando a sinistra poco prima di Cadipietra. Proseguiamo in salita fino a che, poco prima della malga Bizathütte, raggiungiamo i masi Keilhöfen. Da qui proseguiamo a piedi seguendo a ritroso il corso del torrente Keilbach, lungo il sentiero n. 4, che ci conduce attraverso prati verdeggianti e

boschi umidi, dove crescono dolcissimi mirtilli.

Impegnati nella raccolta dei piccoli frutti, anche i bambini superano senza fatica i 600 m di dislivello. A un certo punto, presso “Golser Albl”, attraversiamo il torrente e continuiamo a seguirne il corso lungo lo stesso sentiero, ammirando il ghiacciaio Keilbach sulle nostre teste. Giungiamo infine a una palude pianeggiante e poco profonda, da dove si dipartono i ruscelli che originano il torrente: quassù, il silenzio regna sovrano.

## **Bolle d'acqua e sabbia dorata**

Solo prendendoci del tempo e aguzzando lo sguardo ci si accorge che uno dei tanti ruscelletti riserva qualcosa di singolare: è come se, in certi punti, l'acqua stesse bollendo! Nella limpida e gelida acqua vediamo la sabbia creare delle bolle, che si gonfiano e scoppiano senza interruzione. La fine sabbiolina, dal colore dorato, sembra scaturire come per magia da un piccolo geyser. Oso immergere

## Itinerario



### **Lunghezza complessiva:**

ca. 6 km

**Dislivello:** ca. 800 m

**Durata:** ca. 4 ore

Possibilità di sosta presso la malga Holzerbödenhütte, tel. 349/713 08 59

la mano nell'acqua e scopro che, all'origine di questo spettacolo naturale, vi è una pressione sotterranea.

## **Un toccasana per lo stomaco**

Una volta ritornati al “Golser Albl”, il proprietario della malga ci racconta che i suoi antenati usavano bere da questa particolare sorgente e mangiarne la sabbia, che pare avesse effetti benefici sui dolori di stomaco. Per il nostro stomaco, però, decidiamo di riservare qualcosa di più appetitoso: dopo ca. 30 minuti di cammino sul sentiero n. 5, raggiungiamo la località “Holzerböden”, dove degustiamo una fantastica mozzarella di malga.

Rinfrancati, prendiamo la via del ritorno sul sentiero n. 6, che ci conduce nuovamente ai masi Keilhöfen. Le nostre mani, macchiate di viola, tradiscono il nostro ricco bottino di mirtilli, che utilizzeremo per guarnire una deliziosa omelette.



*Guardando attentamente ci si accorge che, sia nel torrente Keilbach che negli altri ruscelletti, sembrano esserci dei getti di sabbia.*

## Eventi

### Per imparare a utilizzare internet e a gestire le e-mail

Corso di preparazione alla Patente Europea del Computer (ECDL) con il dott. Michael Wild

**Da gi. 12.11, 4 incontri, ma. e gi., h 19-22, Bolzano, C-Link, Via Cassa di Risparmio 6, 68 euro.**

**Informazioni: tel. 0471/061 444, e-mail: info@volkshochschule.it**

### EXCEL: tabelle di calcolo

Corso di preparazione alla Patente Europea del Computer (ECDL) con Raimund Frick

**Da gi. 12.11, 6 incontri, ma. e gi., h 19-22, scuola media di Lana, 102 euro**

**Informazioni: tel. 0471/ 061 444, e-mail: info@volkshochschule.it**

### Patente Europea del Computer - EBCL eLearning

**Dal 13.11 al 15.12, con il dott. Helmut Sartori, 198 euro**

**Informazioni: tel. 0471/061 444, e-mail: info@volkshochschule.it**

### Seminari sull'edilizia

Il Foro Energetico Alto Adige propone seminari sull'edilizia abitativa per facilitare l'approccio alla materia. I temi saranno trattati nel corso di quattro sabati consecutivi.

**Ciclo di seminari n. 3: 28.11, 5.12, 12.12 e 19.12**

**Info: tel. 0471-254199, www.energieforum.bz**

### 15ª Asta d'Arte di Bolzano

Esposizione incentrata su opere di artisti tirolesi. Accesso libero alla mostra e all'asta.

**Esposizione: 3-4.12 ore 10-14; ore 15-20;**

**asta: 5.12 a partire dalle 15; Raiffeisenhaus di Bolzano.**

**Il catalogo sarà disponibile gratuitamente presso le Casse Raiffeisen dalla metà di novembre. In alternativa, è possibile richiederlo direttamente: tel. 0471 301893, fax 0471-596507, MD6404@mclink.it www.boznerkunstauktionen.com**

### 2ª Fiera della Formazione-Alto Adige "FUTURUM 09"

Futurum 09 offre una panoramica sui diversi percorsi, offerte e istituti formativi presenti in Alto Adige e dintorni, dall'asilo all'università.

**10-13.12, ore 9-18, Fiera di Bolzano, ingresso gratuito**

**www.futurum.it**

### Pustertaler Ski-Marathon

La 34ª Pustertaler Ski-Marathon dei comuni di Dobbiaco, Villabassa, Braies, S. Candido e Sesto offre un'emozionante week-end sugli sci di fondo con la "Pustertaler Ski-Marathon Skating" di 28 km, la "Puschtra Mini" e la "Pustertaler Ski-Marathon Classic" di 42 km.

**9.1-10.1.2010, Piana di Dobbiaco e Sesto/Waldheim**

**www.ski-marathon.com/it**



*Partecipanti alla Cross Border Conference presso il Kurhaus di Merano. A dx. il Prof. Nikolaus Franke, Vienna: "I clienti sono i migliori innovatori".*

### Retrospectiva

## Sfruttare la forza innovativa dei clienti

**Come sfruttare a proprio vantaggio la capacità innovativa dei clienti: è stato questo l'argomento della 3ª Cross Border Conference, tenutasi a settembre.**

Il 90% dei nuovi prodotti sparisce dal mercato nell'arco di un anno, come ci ha rivelato il Prof. Nikolaus Franke dell'Institut für Entrepreneurship und Innovation (Istituto per l'imprenditoria e l'innovazione) presso la Wirtschaftsuniversität di Vienna. Per questo, è necessario che le imprese ripensino le loro strategie: la tendenza in atto prevede un modello imprenditoriale aperto, in grado di sfruttare il potenziale innovativo dei clienti. "I veri innovatori sono gli utenti stessi, perché forniscono le idee migliori", ha affermato Franke.

Tra gli altri temi affrontati: la microfinanza, i canali distributivi e la gestione dei prodotti. Relatori: Heino Pider (dir. di Alpenbank Bolzano), Michael P. Sommer (Bank im Bistum Essen eG), Markus Merlin (Raiffeisenlandesbank Vorarlberg) e Cary Steinmann (School of Management and Law, Winterthur).

La Cross Border Conference, organizzata dalla Federazione Cooperative Raiffeisen dell'Alto Adige, ha visto la partecipazione di oltre 100 esponenti delle Casse Raiffeisen di Germania, Austria, Svizzera e Alto Adige. (th)

## Libri

### Il prezzo del petrolio

La moderna storia del petrolio risale a centocinquanta anni fa: era appena iniziata, che già l'"oro nero" era divenuto indispensabile. Il petrolio è denso e occupa pochissimo volume rispetto all'energia che può dare: prezzo e densità ne hanno fatto il carburante di sviluppo del '900 e, quindi, il signore della nostra mobilità. La sua storia, almeno all'inizio, è quella dell'America, che per anni non solo ha consumato, ma anche prodotto quasi tutto il petrolio. Adesso è vento di crisi, che si diffonde assieme al timore che il petrolio finisca troppo in fretta o che non se ne produca abbastanza per le nostre necessità.

Massimo Nicolazzi. *Il prezzo del petrolio*, Boringhieri Editore 2009, 14,00 euro.



Tempo libero

# Quel vecchio mulino...

Un tempo caratterizzavano il paesaggio tirolese. Oggi ne rimangono solo pochi esemplari, come il mulino di maso Baumandlhof a Castelbello, recentemente restaurato.

Come il castello adiacente, anche le origini di maso Baumandlhof e del confinante palazzo di giustizia risalgono al 12° secolo. A quei tempi, i masi agricoli, di cui in Tirolo ne esistevano solo cinque, rivestivano un significato particolare nella vita economica della regione, essendo tenuti alla coltivazione dei cereali



Peter Pister di maso Baumandlhof illustra la vita nel mulino di Castelbello.

per conto dei latifondisti, ovvero alto clero e nobiltà. E così, accanto a maso Baumandlhof, venne eretto un mulino che fa ancora bella mostra di sé.

In tempi recenti, questo mulino è stato restaurato in maniera esemplare: intere scolaresche vi fanno visita, ma anche la gente del posto

e i turisti sono curiosi di ammirarlo da vicino. "Abbiamo voluto mostrare alle giovani generazioni come vivevano i nostri avi", ci ha confidato Erich Linser, titolare senior dell'Hotel Bauhof che, su prenotazione, effettua visite guidate al mulino.

(sn)



Peter Winkler,  
Gourmetcatering

## Trippa di vitello in salsa Madera con finferli freschi

Nei ristoranti, molti piatti sono caduti nell'oblio e anche la buona vecchia cucina casalinga viene proposta sempre più di rado. Sarebbe invece auspicabile rendere appetibili anche alle nuove generazioni i piatti semplici della tradizione, così come si propone di fare la seguente ricetta.

Comprate dal vostro macellaio di fiducia della trippa precotta (ca. 150 g a testa) e lasciatela stufare per una mezz'ora nel sugo di vitello, dopodiché ingentilite la salsa deglassandola con del Madera. Trifolate i finferli nel burro con cipolla sminuzzata e aglio, quindi serviteli con un contorno di purè. Questo piatto, oltre ad essere economico, è davvero squisito!

Buon appetito!



## Hobby

Alexander Pertoll pratica la kickboxing.



## Preparazione e tattica

Alexander Pertoll lavora nel reparto assistenza tecnica di Raiffeisen OnLine, ma il suo tempo libero lo dedica alla kickboxing.

La kickboxing, divenuta popolare grazie al leggendario Bruce Lee, è uno sport da combattimento a due, che si svolge secondo regole molto rigide e prevede l'utilizzo di piedi (kick) e pugni (box). Gli atleti che praticano questa disciplina devono disporre di abilità tecnica, intelligenza tattica, una buona forma fisica, qualifiche morali e forza di volontà.

Io stesso mi alleno da 11 anni: quest'attività accresce l'autostima, favorisce il rispetto, la capacità di lavorare in squadra e la resistenza.

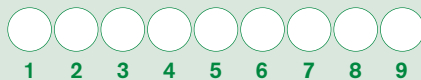
Purtroppo, la kickboxing soffre di una cattiva nomea, legata alla mancata conoscenza delle sue regole. Molte persone, infatti, ignorano che le misure di protezione per testa, inguine, gambe, piedi e dentatura tutelano adeguatamente la salute dei lottatori.

Ho partecipato ad alcuni campionati regionali e, una volta, anche ad uno nazionale. Per due volte ho vinto il titolo regionale e una volta mi sono piazzato al 15° posto a livello italiano. Inoltre, tengo corsi di autodifesa.

## Il cruciverba di Raiffeisen

Grande filosofo di Danzica († 1860)	Accordo Codifica europea	Il creatore di Corto Maltese († 1995)	Un esplosivo Giusti, precisi	Sostantivo Scuri, privi di luce	Disordinato e confuso Consumata
Celebre fiaba di Perrault					
	9	Non beve alcolici Varietà di gesso		6	
Chiacchierata on-line Rettitudine			Prova Dio dell'amore		1
Lo Stato himalayano con Katmandu	Cane da ferma Scrittore americ. (†)				Prep. art. Intervallo musicale
		Tre carte a poker Diodo luminoso		5	Uniscono le doghe della botte
		Un gas nobile Posti in basso		Risonanza Elettrocardiogramma	
Il primo dispari Scrittore ted. (†)			Desiderio di bere Pianta tropicale		Il laccio del gauch
Verifica di dati e procedure	Mitico re di Frigia Dinaro algerino	2		Un tasto del PC Est a Zurigo	
	4		Parte della filosofia Prossimo venturo		3
	8	Ciclo di leggende eroiche		Unità di misura d. frequenza (sigla)	7
Copricapo ottomano Era separata dalla RFT		Operaio che ripara le finestre			1101176

La soluzione è:



## Il fumetto di Raiffeisen



## Borsa immobiliare



### VILLETTA UNI/ PLURIFAMILIARE

**In vendita a Laces, 420.000 euro**

Ampio e curato edificio abitativo, in splendida posizione residenziale a Laces. Possibilità di separare le due unità immobiliari.

### APPARTAMENTO

**In vendita a Naturno, 130,80 m<sup>2</sup>, 350.000 euro**

Spazioso appartamento di nuova costruzione, situato al 1° piano, in posizione centrale, composto da soggiorno-cucina, 3 stanze, bagno, ripostiglio, corridoio, balcone, terrazza, cantina e posto auto.

### APPARTAMENTO

**In vendita a Bolzano/Via Claudia Augusta, 102,86 m<sup>2</sup>, 368.121 euro**

Appartamento di quattro vani con terrazze soleggiate, giardino, 2 bagni. Possibilità di garage/posto auto.

### CASSETTA A SCHIERA

**In vendita a Ora, 145,00 m<sup>2</sup>, 450.000 euro**

Villetta a schiera d'angolo, in posizione tranquilla e soleggiata, con 110 m<sup>2</sup> di giardino/cortile, tre stanze da letto, balcone, doppi servizi + WC, cucina, ampio soggiorno, cantina, garage doppio, numerosi servizi aggiuntivi, a pochi passi dalla stazione.

### UFFICIO

**In vendita a Vipiteno, 60,10 m<sup>2</sup>, 150.000 euro**

Unità al pianterreno dotata di 2 posti auto, situata in posizione centrale.



### LOCALE AD USO NEGOZIO

**In vendita a Vandoies, 195,00 m<sup>2</sup>, 410.000 Euro**

Spazioso negozio in nuovo edificio residenziale e commerciale, situato in posizione centrale.

Ulteriori informazioni e altri annunci su:  
[www.Abitare-in-AltoAdige.it](http://www.Abitare-in-AltoAdige.it)

# Già pensato al futuro?



**in caso d'infortunio  
e malattia**

**nella vita di  
tutti i giorni**

**per la vecchiaia**

**Raiffeisen** *Servizi Assicurativi*

Informatevi presso il vostro consulente sulle diverse possibilità di prevenzione e tutela assicurativa.

[www.raiffeisen.it/assicurazione](http://www.raiffeisen.it/assicurazione)

 **Raiffeisen**