



CLIENTI PRIVATI

## A ciascuno la sua consulenza

### 08 FINANZIAMENTI

Mutui agevolati  
alle imprese

### 14 ASSICURAZIONI

Quattro pacchetti  
su misura per l'auto

# AutoSicura Assimoco



**Raiffeisen** *Servizi Assicurativi*

## Quattro formule per sentirsi davvero protetti e sereni alla guida.

Guida sicura su quattro ruote con le quattro formule di AutoSicura Assimoco. Scegli la copertura assicurativa su misura per te - semplice e veloce. Chiedi maggiori informazioni allo sportello bancario Raiffeisen.

È un prodotto creato da:

 **Assimoco**  
ASSICURAZIONI MOVIMENTO COOPERATIVO

Distribuito da:

 **Raiffeisen**

[www.rvd.bz.it](http://www.rvd.bz.it)

## Cari lettori!

Le modalità di salvataggio del sistema bancario cipriota sono costate la fiducia di risparmiatori e investitori. Anche tra i clienti delle Casse Raiffeisen molti si sono chiesti quale sia il grado di sicurezza del loro denaro. Compito dei consulenti è quello di spiegare in maniera chiara le differenze tra Italia e Cipro, cercando d'infondere la necessaria sicurezza: compito tutt'altro che facile perché, a differenza di quanto accade con le grandi banche anonime, noi ci assumiamo la responsabilità di ogni dichiarazione a soci e clienti.

Una cosa, tuttavia, è certa: le Casse Raiffeisen hanno adottato una politica commerciale prudente, che tutela i depositi di soci e clienti. Proprio questo è uno dei compiti principali di una banca e, negli ultimi anni, Raiffeisen ha più volte dato prova della sua stabilità anticrisi. A fine aprile, le 47 Casse Raiffeisen hanno presentato alle assemblee generali i bilanci dell'esercizio 2012: con una massa amministrata complessiva di 21 miliardi di euro, pari a quattro volte il bilancio provinciale, si confermano un fattore economico essenziale per la nostra provincia e una garanzia di sicurezza per soci e clienti.



Le modalità di "salvataggio" di Cipro hanno diffuso incertezza tra i risparmiatori.



**Colofone:** Raiffeisen Magazine, 35° anno, n. 3, maggio/giugno 2013. **Editore:** Federazione delle Cooperative Raiffeisen dell'Alto Adige; Via Raiffeisen 2, 39100 Bolzano (BZ). **Autorizzazione:** Tribunale di Bolzano del 10.1.1979. **Direttore responsabile:** Stefan Nicolini (sn). **Caporedattore:** Thomas Hanni (th). **Redazione:** Katia De Gennaro (kd), Irene Hofer (ih), Sabine Lungkofler (sl), Sabine Ohnewein (so), Christa Ratschiller (cr), Ingeborg Stubenruß (is). **Collaboratori:** Remo Demanega (rd), Birgit Lanthaler (bl), Olav Lutz, Martin von Malfè (mm), Thomas Weissensteiner (tw). **Fotografie:** iStock (13) shutterstock (30) fotolia (14, 15, 16), gettyimages/isifa (20, 22), Hermann Maria Gasser (08), Fotografik – Sabine Weissenegger (09), archivio. **Foto di copertina:** Ascher Foto Design/Clemens Ascher. **Periodicità:** bimestrale, a inizio del mese. **Traduzioni:** Bonetti & Peroni, Bolzano. **Layout e produzione:** EGGER & LERCH, Vienna. **Stampa:** Karo Druck sas, Frangarto. **Contatti:** Ufficio Stampa Federazione Cooperative Raiffeisen, tel. +39/0471/945454, e-mail: magazin@raiffeisen.it, internet: www.raiffeisen.it/magazine.

### COPERTINA

#### 04 Clientela privata

Sempre più importante una consulenza ad hoc nelle fasi cruciali della vita

### DENARO & CO.

#### 08 Finanziamenti

Mutui agevolati alle imprese

#### 09 Cassa Centrale Raiffeisen

Soddisfazione per i risultati di bilancio

#### 10 Obbligazioni indicizzate all'inflazione

Proteggersi dalla svalutazione monetaria

#### 12 Buon viaggio!

Tutto quello che c'è da sapere sull'assicurazione auto

#### 15 MyBank

Shopping online all'insegna della sicurezza

#### 16 Dichiarazione dei redditi

Risparmiare tasse scaricando spese

#### 18 E-Commerce

Da ROL Shop a ROLstore

#### 19 Scambio di dati

Trasferimenti online rapidi e sicuri

### A COLLOQUIO

#### 20 Otmar Issing, esperto finanziario tedesco

"L'euro supererà la crisi"

### GENTE & PAESI

#### 23 News dalle Casse Raiffeisen

"Scigno dei ricordi", ricorrenze, una visita agli stabilimenti Fendt e molto altro ancora

### CONSIGLI & SVAGO

#### 28 Escursione nella natura

Escursione circolare nel Burgraviato

#### 31 L'ultima

La stretta di mano "simpatica"

## CLIENTI PRIVATI

# A ciascuno la sua consulenza

Le Casse Raiffeisen lanciano una campagna di sensibilizzazione sul significato della consulenza ai clienti privati. Ineludibile l'assistenza mirata nelle fasi centrali della vita, spesso legate a importanti decisioni finanziarie.

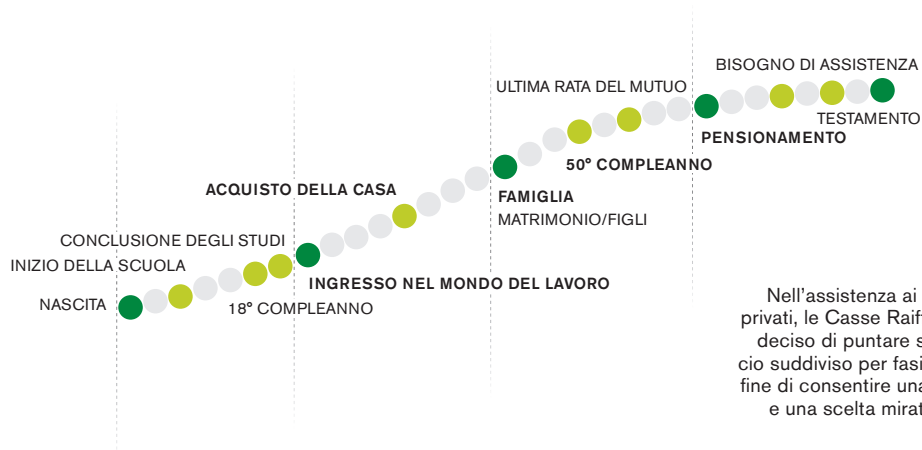
**La campagna** lanciata da Raiffeisen, al motto "Una buona consulenza ... per tutta la vita", interessa le varie fasi dell'esistenza di ognuno di noi, dall'ingresso nel mondo del lavoro alla costituzione di una famiglia, fino al pensionamento. Ciascuna di queste "tappe" è contraddistinta da obiettivi e desideri differenti, ma spesso anche da importanti sfide finanziarie: per questo, le Casse Raiffeisen puntano su un concetto di consulenza distinto per fasi della vita, che consente una consulenza e una scelta mirata di prodotti, come risposta alle esigenze del cliente. "Fare consulenza mirata significa essere presenti al momento giusto con risposte

e soluzioni adeguate, per tutta la vita", ci spiega Christof Mair, vicedirettore della Cassa Raiffeisen della Valle Isarco.

## INGRESSO NEL MONDO DEL LAVORO

Ad esempio, il primo impiego può essere legato a importanti cambiamenti di natura finanziaria: chi comincia a lavorare, può disporre di un reddito regolare e pertanto non è più a carico dei genitori. Per questo, deve cercare una risposta a numerose questioni economiche, dalla scelta del giusto mezzo di pagamento alla tutela assicurativa. "Normalmente, chi fa il proprio ingresso nel mondo professionale, è assicurato contro ►

## LA GIUSTA CONSULENZA AL MOMENTO GIUSTO

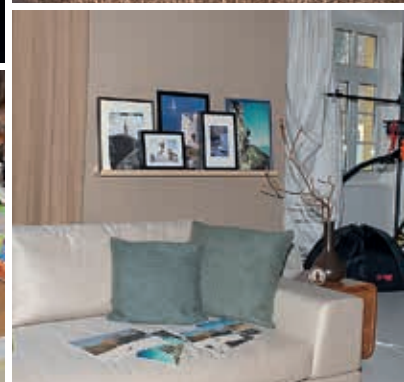
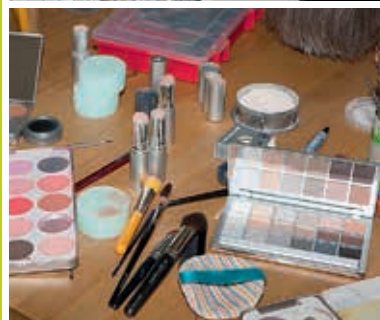


A seconda della fase che sta attraversando, ciascuno ha desideri e obiettivi specifici.



## UNO SGUARDO DIETRO LE QUINTE

I vari motivi per la nuova campagna rivolta ai privati (“Una buona consulenza ... per tutta la vita”) sono stati realizzati da un’agenzia pubblicitaria di Innsbruck. Si tratta di un vero e proprio lavoro di squadra tra committente, agenzia, fotografo, scenografo, stilista, truccatore e due fotomodelli professionisti: sullo sfondo di tre ambienti arredati in stile anni Settanta, Ottanta e contemporaneo, Anna-Maria Jansen di Francoforte ha posato dapprima nei panni di una giovane ragazza con molti sogni nel cassetto, quindi in quelli di una giovane donna in dolce attesa insieme al marito (il viennese Martin Winter) e, infine, nelle vesti di una signora matura che si diletta con il nipotino. I motivi sono visibili da maggio sulla carta stampata, agli sportelli automatici, in internet, negli spot pubblicitari e nei cartelloni luminosi alle fermate degli autobus.



- gli infortuni solo sul posto di lavoro, ma non nel tempo libero, motivo per cui deve pensare a una tutela adeguata”, ci spiega Thomas Gruber di Raiffeisen Servizi Assicurativi. Altri momenti di riflessione possono essere l’avvio di una forma previdenziale integrativa, la costituzione di un capitale per obiettivi futuri o la stipula dell’assicurazione per la prima auto.

### ACQUISTARE CASA

Il modello commerciale delle Casse Raiffeisen è orientato ai fabbisogni dei clienti. Al primo posto, infatti, non si colloca la vendita di prodotti, bensì l’individuazione di soluzioni corrette in fasi cruciali della vita, come al momento di “metter su casa”. Chi sceglie di acquistare un’abitazione, può contare sull’eccellente servizio di Raiffeisen, che spazia dal finanziamento edilizio fino alla tutela dei vari rischi: il trasferimento in un nuovo appartamento, infatti, rende ineludibile un’assicurazione di responsabilità civile, poiché di regola il richiedente non figura più sullo stato di famiglia dei genitori.

### METTERE SU FAMIGLIA

Soci e clienti pretendono d’interagire con consulenti competenti, che sappiano indirizzarli correttamente nel caso di scelte finanziarie importanti, ad esempio, nel momento della costituzione di un nuovo nucleo familiare. In

questi frangenti, il termine “responsabilità” assume un nuovo significato, sia per i partner sia per gli eventuali figli: i richiedenti hanno infatti necessità di prodotti finanziari che garantiscano loro sicurezza e stabilità. “Dal punto di vista finanziario, metter su famiglia è un delicato atto di equilibrio”, ci rivela Mair. Non di rado c’è un mutuo da pagare, ma si desidera anche accantonare una parte del reddito per spese future, magari per gli studi dei figli. E, naturalmente, è essenziale tutelare i familiari dall’eventualità d’improvvisa morte o invalidità, magari pensare a un’assicurazione per le spese sanitarie e a una forma previdenziale, che consenta di coniugare il desiderio di accudire i figli con quello di avere una pensione adeguata. A tutte queste esigenze, le Casse Raiffeisen rispondono con soluzioni ad hoc. “È bene che le coppie si presentino insieme al colloquio con il loro consulente, così da tarare esigenze e servizi in maniera armoniosa”, è il consiglio di Mair.

### NEL MEZZO DEL CAMMIN ...

Cambia scenario: è trascorso qualche anno, il mutuo è stato interamente ripagato e i figli hanno preso la loro strada. Le persone intorno ai cinquant’anni, oggi, sono nel pieno della vita. Spesso sono al culmine della loro carriera, hanno raggiunto una certa tranquillità economica e sono alla ricerca di soluzioni in tema

Sul set:  
i fotomodelli  
vengono pre-  
parati per le  
riprese della  
campagna  
Raiffeisen  
“Una buona  
consulenza”.



ASCHER FOTO DESIGN

di sicurezza del patrimonio, previdenza per la vecchiaia, ma anche tutela dai rischi personali, come la salute di figli e nipoti, successione ereditaria e organizzazione del tempo libero.

“I clienti sanno di potersi rivolgere con fiducia al loro interlocutore personale, che si occupa dei loro bisogni”, commenta Mair.

#### UN CONSULENTE PROFESSIONALE IN LOCO

La gamma attuale di proposte bancarie fa sì che i clienti, normalmente, conoscano solo i più comuni prodotti finanziari, dovendo così fare affidamento su un servizio di consulenza da parte di personale esperto. “Questa campagna cela anche una maggiore professionalizzazione dei consulenti che operano con i clienti privati all’interno delle singole Casse”, ci rivela Christian Palmosi, esperto del settore vendite per la Federazione Raiffeisen. Formazione permanente, sofisticati strumenti di supporto, standard di consulenza predefiniti, linee guida nei colloqui, check-up dei fabbisogni e report sulle trattative si traducono in un più efficiente dialogo con il cliente, improntato agli obiettivi e alla qualità. Perché i clienti delle banche hanno tutto il diritto di avere una buona consulenza. \_th \_is

## CONSULENZA

### “Una buona informativa sui nostri prodotti”

Quanto più sono complessi e differenziati i prodotti bancari, tanto più è importante una buona consulenza basata su un rapporto di fiducia, come ci spiega Christof Mair, vicedirettore della Cassa Raiffeisen della Valle Isarco.

#### Quali sono gli aspetti che fanno la differenza in un servizio di consulenza ai privati?

**Christof Mair.** La consulenza dev'essere comprensibile, a misura d'interlocutore e professionale. Ciò significa che il consulente deve spiegare al cliente i prodotti che questi non conosce, ma che possono aiutarlo a organizzare meglio la sua vita. Ad esempio, è importante sapere dell'esistenza di una polizza che si accolla le rate del mutuo, nel caso in cui l'intestatario perda il posto di lavoro, ma il cliente può informarsi compiutamente solo se ne è a conoscenza. Dobbiamo quindi metterlo in grado di decidere se ha bisogno o meno di questo prodotto.

#### Non ritiene che, nell'attività bancaria, la vendita di prodotti sia spesso al primo posto?

**Christof Mair.** Sappiamo che il fabbisogno di prodotti e consulenza è elevato. Meglio un cliente è informato sulle caratteristiche di un prodotto, maggiori sono i benefici che può trarne: per questo, dobbiamo spiegarli bene i nostri servizi. Al contrario, una mera vendita senza un'adeguata analisi dei fabbisogni non rientra nella filosofia di Raiffeisen. Come possiamo interloquire serenamente con i nostri clienti, se cerchiamo di affibbiargli prodotti di cui non hanno bisogno?

#### In quale ambito c'è ancora molto da fare?

**Christof Mair.** I clienti ci chiedono di essere propositivi e ciò accade ancora troppo di rado. Le indagini condotte tra i clienti ci rivelano l'importanza di tale attività, che non è quasi mai percepita come invasiva. \_th



Christof Mair: poter interloquire serenamente con i clienti.

## FINANZIAMENTI

# Mutui agevolati per le aziende che investono

Attraverso le Casse Raiffeisen, le piccole e medie imprese possono ora accedere a mutui agevolati per finanziare i propri progetti d'investimento, sfruttando un accordo siglato tra la Cassa Centrale e la Banca Europea d'Investimenti (BEI).



Luca Devescovi: "Interessi inferiori ai tassi di mercato".

**Molte aziende** hanno difficoltà di accesso al credito e sono costrette a rimandare i propri investimenti, anche a causa della maggiore cautela adottata dalle banche nella concessione dei finanziamenti. In questa situazione è essenziale individuare una strada che, nonostante tutto, consenta alle imprese di ricorrere al credito bancario. Una di queste passa per la Banca Europea d'Investimenti. "La BEI mette a disposizione, a tassi agevolati, le risorse finanziarie reperite sul mercato internazionale a condizioni vantaggiose, grazie al suo eccellente rating AAA", ci spiega Luca Devescovi, esperto e responsabile dell'area crediti speciali presso la Cassa Centrale Raiffeisen.

## TASSO AGEVOLATO, NIENTE IMPOSTA SOSTITUTIVA

L'accordo stipulato con la Cassa Centrale consente a molte imprese locali di piccole e medie dimensioni di richiedere i finanziamenti BEI per i loro progetti d'investimento. Le Casse Raiffeisen, per mezzo della Cassa Centrale, cedono i vantaggi legati a questi crediti ai loro clienti, che riescono così a sfruttare tassi particolarmente vantaggiosi, inferiori alle normali condizioni di mercato, e sono esentati dall'imposta sostitutiva. "Per le aziende che intendono investire è un'ottima opportunità per il finanziamento dei loro progetti", ha aggiunto ancora Devescovi. Il volume creditizio disponibile complessivamente ammonta a 30 milioni di euro.

## CRITERI TRASPARENTI

Le risorse finanziarie vengono concesse, sotto forma di mutui a medio-lungo termine, a piccole e medie imprese con meno di 250 occupati, operanti in quasi tutti i rami economici. Questi finanziamenti agevolati sono vincolati alla loro destinazione d'uso e, pertanto, i capitali possono essere impiegati solo per il finanziamento dei relativi progetti. Il richiedente deve, quindi, effettuare un investimento aziendale, che non deve risultare concluso al momento della richiesta; è escluso l'acquisto di terreni e immobili. Il mutuo è inoltre subordinato al rispetto della legislazione europea, nazionale e regionale, nonché alla cessione dei crediti della banca alla BEI. \_cr\_th



Le imprese di piccole e medie dimensioni, con meno di 250 occupati, possono ora accedere ai mutui agevolati stanziati dalla Banca Europea d'Investimenti.





Il presidente Michael Grüner e il direttore generale Zenone Giacomuzzi: più "ossigeno" all'economia altoatesina.

BILANCIO 2012

# Importante contributo della Cassa Centrale all'economia locale

La Cassa Centrale Raiffeisen dell'Alto Adige SpA ha presentato un buon bilancio 2012. Gli impieghi, che hanno toccato un nuovo massimo dalla sua nascita nel 1973, e i titoli di Stato detenuti in portafoglio hanno consentito di ottenere maggiori ricavi.

**“Siamo soddisfatti** dei risultati”, ha commentato il presidente Michael Grüner in occasione dell'assemblea generale a Bolzano a inizio maggio. L'obiettivo era quello di mettere a disposizione delle aziende meritevoli e dei privati cittadini le risorse necessarie agli investimenti. La Cassa Centrale ha così potuto incrementare il volume complessivo degli impieghi di 77,7 milioni (+6,56%), portandolo a 1.262 milioni, un dato ancora più significativo alla luce della flessione generalizzata.

## STRETTA COLLABORAZIONE

Compito della Cassa Centrale è quello di supportare le 47 Casse Raiffeisen nella loro attività bancaria, svolta con successo anche nel corso dell'esercizio passato, mettendo a disposizione numerosi servizi e prodotti e

collaborando strettamente nelle concessioni creditizie. “All'interno del Sistema Raiffeisen abbiamo cooperato ancora più efficacemente”, ha aggiunto Grüner.

## MEZZI IN CRESCITA

Nonostante la crescita economica abbia subito un rallentamento anche in Alto Adige e i risparmi dei cittadini siano stati fortemente contesi, la Cassa Centrale è riuscita a incrementare i mezzi. “Proprio in un'epoca turbolenta, i valori di Raiffeisen riscuotono maggiore favore”, ha commentato il direttore generale Zenone Giacomuzzi. I depositi della clientela hanno toccato i 595 milioni (+10,20%), mentre i mezzi complessivi sono cresciuti del 5,78% a 1.113 milioni e i depositi indiretti (titoli) hanno fatto un balzo del 10% a 1.888 milioni.

## REDDITIVITÀ, SINONIMO DI SICUREZZA

Il maggiore margine d'interesse e le plusvalenze sui titoli di Stato, detenuti nel portafoglio della banca, hanno contribuito in misura decisiva al buon risultato: in uno dei più difficili esercizi, la Cassa Raiffeisen è stata in grado di realizzare utili netti per 17,2 milioni (+173,73%). “La solidità del nostro istituto ne esce rafforzata”, ha concluso Giacomuzzi. \_cr

I principali numeri della Cassa Centrale Raiffeisen dell'Alto Adige SpA nel 2012.

(Valori in milioni di euro)	31.12.2011	31.12.2012	Variazione
Mezzi	1.052	1.113	5,78%
di cui depositi della clientela	540	595	10,20%
Impieghi	1.184	1.262	6,56%
Utile ante imposte	10,03	26,31	162,30%
Utile dell'esercizio	6,28	17,20	173,73%
Capitale sociale	125	150	20%
Patrimonio netto	193	238	22,79%
Dipendenti	151	152	0,66%

Per saperne di più:  
[www.raiffeisen.it/it/cassa-centrale](http://www.raiffeisen.it/it/cassa-centrale)

## OBBLIGAZIONI INDICIZZATE ALL'INFLAZIONE

# Proteggersi dalla svalutazione monetaria

Gli strumenti finanziari a tasso fisso, di regola, danno al risparmiatore la certezza di aver investito in maniera sicura il proprio capitale. Eppure, anche un'obbligazione collocata da un emittente affidabile presenta un rischio residuo.



Markus Tschager,  
responsabile del Centro  
Finanza della Cassa  
Rurale di Bolzano

**Con un titolo** a tasso fisso esiste la possibilità che la somma rimborsata alla scadenza abbia un potere d'acquisto inferiore all'investimento iniziale, perché l'inflazione ha corroso il capitale. Per contrastare questo fenomeno, esistono le obbligazioni indicizzate all'inflazione (chiamate anche inflation linked bond), il cui pagamento d'interessi e rimborso del capitale sono collegati al tasso d'inflazione:

- rispetto ai tradizionali titoli a reddito fisso, la cedola è leggermente più bassa, ma il pagamento è adeguato annualmente al tasso d'inflazione corrente;
- il valore nominale, cioè il prezzo di rimborso, è incrementato di una percentuale pari al tasso d'inflazione, così da preservare la capacità d'acquisto del capitale investito.

Il rendimento complessivo è dato, pertanto, dalle cedole pagate periodicamente e dalla rivalutazione del valore nominale a compensazione della svalutazione monetaria.

## ESEMPIO

Un risparmiatore ha acquistato un anno fa 10.000 euro di un'obbligazione indicizzata all'in-

flazione con una cedola dell'1,75%. Nell'ipotesi che il tasso d'inflazione annuo sia pari al 2%,

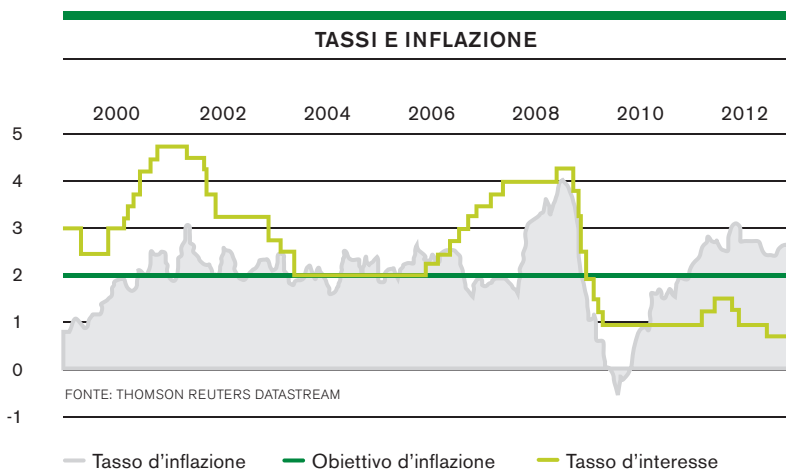
- il valore nominale (10.000 euro) è incrementato della medesima percentuale: se l'obbligazione dovesse scadere oggi, al risparmiatore verrebbero liquidati 10.200 euro;
- la cedola è calcolata su un valore nominale di 10.200 euro: di conseguenza il risparmiatore incassa 178,50 euro d'interessi.

Queste obbligazioni sono particolarmente interessanti per chi desidera proteggere dalla svalutazione monetaria il proprio patrimonio. Anche chi intende costituire un capitale nel tempo, ad es. a scopo previdenziale o per finanziare gli studi dei figli, dovrebbe investire almeno una parte in titoli indicizzati.

## OBBLIGAZIONI ESPRESSE IN EURO

Oggi molti governi emettono titoli indicizzati all'inflazione con durate diverse. Accanto alle obbligazioni, è possibile scegliere anche i fondi d'investimento "inflation linked" (ad es. quelli di Raiffeisen Capital Management o Julius Baer): impiegando il patrimonio prevalentemente in bond espressi in euro, offrono in primo luogo una copertura dalla svalutazione monetaria di Eurolandia. Questi fondi tengono conto dell'intera gamma delle scadenze e sono ideali per chi presenta una propensione al rischio media; l'orizzonte temporale consigliato è cinque anni. \_mt

Andamento del tasso d'inflazione e del tasso guida europeo dal 2000: mentre il secondo è rimasto costantemente a livelli bassi, il carovita ha cominciato a risalire nel 2009.



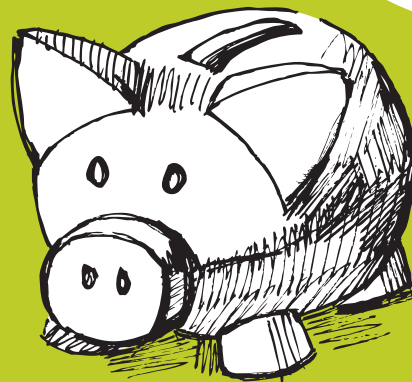
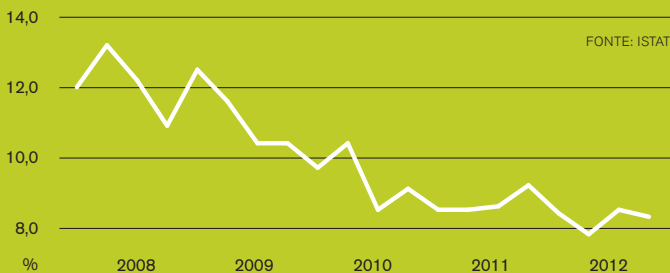
# Fatti & cifre

Statistiche dal mondo  
della società e dell'economia

## RISPARMI DELLE FAMIGLIE IN CADUTA LIBERA

La propensione al risparmio delle famiglie italiane continua a diminuire: nel 2012, mediamente, si è attestata all'8,2% sui redditi, contro il 12% del 2008. Anche il potere d'acquisto delle famiglie è in caduta libera e in un anno è crollato del 4,8%, tenendo conto dell'inflazione.

### Propensione al risparmio delle famiglie italiane



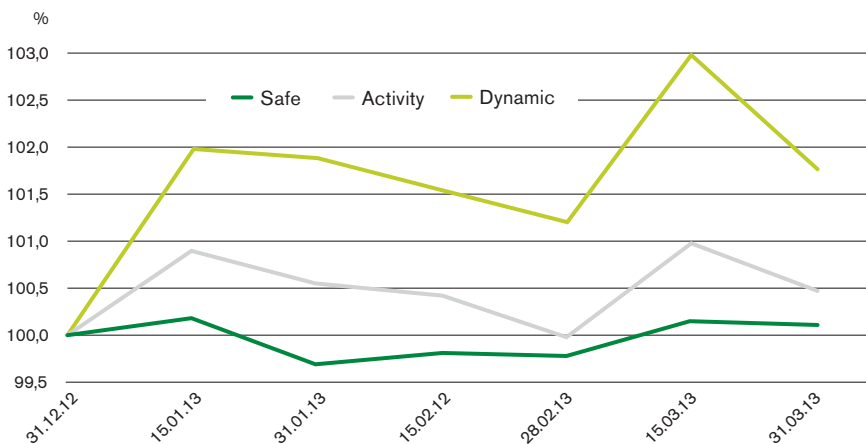
# 2.941 euro



La famiglia altoatesina "tipo", nel 2011, ha speso mensilmente 2.941 euro, di cui solo 399 euro per generi alimentari e bevande.

Fonte: ASTATINFO  
03/2013

## ANCORA SEGNO PIÙ PER RAIFFEISEN FONDO PENSIONE



## QUANTO HANNO RESO 100.000 INVESTITI NEL 2011

### Azioni europee

103.724,48

### Obbligazioni Europa

113.869,54

### Lib.risp.-Euribor 3M

102.962,26



Dopo la crescita a due cifre messa a segno nel 2012, anche nel primo trimestre di quest'anno prosegue il trend positivo delle tre linee di Raiffeisen Fondo Pensione: la Dynamic ha chiuso a +1,76%, l'Activity a +0,49% e l'obbligazionaria Safe a +0,1%. Per saperne di più: [www.fondopensioneraiffeisen.it](http://www.fondopensioneraiffeisen.it)

## UNA COPERTURA COMPLETA PER L'AUTO

# Buon viaggio!

Il vento che scompiglia i capelli e il rombo del motore nell'orecchio: la prima gita "fuori porta" in motocicletta o sulla decapottabile, dopo la lunga pausa invernale, è sempre fonte di gioia.

**A prescindere** dalle loro dimensioni e dal numero delle ruote, gli autoveicoli spesso suscitano forti emozioni. Sono oggetti d'uso comune irrinunciabili, talvolta trasformati in status symbol, in cui s'investe parecchio denaro e tempo: piccoli danni, come graffi sulla fiancata o ammaccature sulla carrozzeria in seguito a un tamponamento, possono costare molto caro. Per questo, per il detentore di un'autovettura o di una motocicletta è obbligatoria la stipula di

una polizza di responsabilità civile (rc-auto), che copre tutti i danni personali e materiali causati dal proprio veicolo ad altri utenti della strada. "Per una tutela ottimale del proprio mezzo, consigliamo di pensare anche alle garanzie aggiuntive, come quella contro i danni da grandine, da collisione con animali selvatici o da atti vandalici, che possono essere selezionate individualmente o sotto forma di pacchetto", ci spiega Christian Oberrauch di Raiffeisen Servizi Assicurativi.

## TUTTO SUI VEICOLI A MOTORE

### Polizza contro la responsabilità civile (rc-auto)

Assicurazione obbligatoria per legge, che copre i danni personali e materiali causati dalla propria autovettura o motocicletta ad altri utenti del traffico.

### Garanzie opzionali

- Furto e incendio
- Kasko
- Mini Kasko (collisione)
- Rottura cristalli
- Eventi naturali e socio-politici (ad es. tempesta, grandine, collisione con animali selvatici, atti vandalici)
- Tutela giudiziaria
- Assistenza

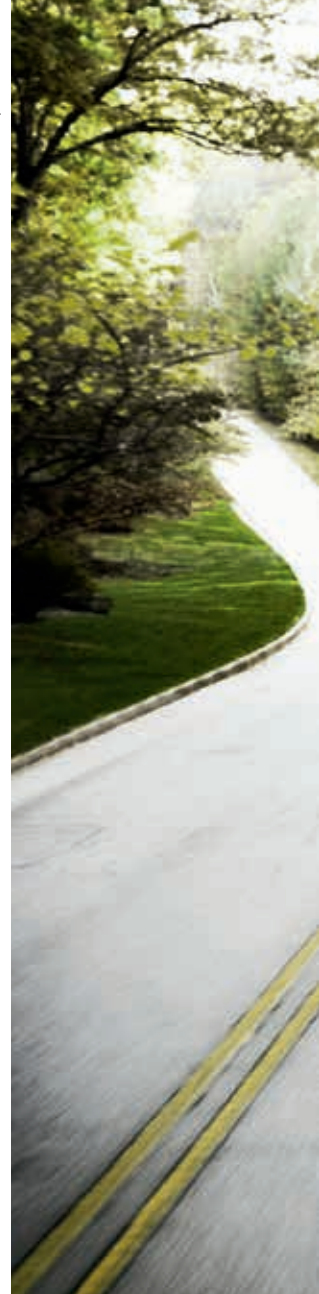
### GESTIONE UNICA DEL PARCO AUTO

Quanto siano amati in Italia gli automezzi è dimostrato anche dai numeri: secondo l'ISTAT, nel 2010, sull'intero territorio nazionale circolavano 48,7 milioni di veicoli, pari a circa 800 ogni 1.000 abitanti, collocando così il nostro Paese in cima alla classifica europea per densità. Le Casse Raiffeisen offrono oggi una soluzione pratica per le aziende che dispongono di un ampio parco macchine. "Se a una società fanno capo dai 5 ai 20 veicoli, possiamo assicurarle con un unico pacchetto", ci spiega Oberrauch. Tra i vantaggi, c'è quello di avere tutte le polizze in scadenza alla stessa data. "Ma non è tutto", prosegue Oberrauch, "oltre alla gestione semplificata, c'è anche un evidente beneficio in termini di costi".

### MOBILITÀ IN VACANZA

A breve si riaffaccerà la stagione delle vacanze: proprio a causa della posizione geografica, gli altoatesini amano spostarsi con la propria auto.

Chi va in vacanza con la propria auto, non deve dimenticare di portare con sé la "carta verde". Meglio stipulare anche una polizza di tutela giudiziaria.






---

## IL CONSIGLIO ASSICURATIVO

### Voi chiedete, noi rispondiamo!

---

Quando succede, è un bel guaio. Il team dell'Ufficio sinistri Raiffeisen Servizi Assicurativi/Assimoco a Bolzano evade sino a 60 sinistri giornalieri. In questa rubrica rispondiamo alle domande più frequenti.

**Incidente in auto: chi paga se il conducente è senza cintura? Sono stato coinvolto in un incidente stradale. Oltre ai danni alla vettura, io e il passeggero abbiamo subito delle lesioni. Al momento del sinistro, entrambi non avevamo allacciato la cintura di sicurezza. Abbiamo diritto al risarcimento dei danni?**

Allacciarsi le cinture è un obbligo di legge. Se, al momento del sinistro, il conducente non è allacciato, ciò può ripercuotersi negativamente sulle prestazioni assicurative: la compagnia ha, infatti, il diritto di risarcire solo una parte del danno o, nella peggiore delle ipotesi, non risponderne affatto.

Ciò dipende dalla misura in cui le lesioni avrebbero potuto essere inferiori o addirittura evitate, qualora i passeggeri fossero stati allacciati, con l'onere della prova a carico dell'assicurazione. Se le lesioni personali sono indipendenti dalle cinture di sicurezza, la compagnia è tenuta al risarcimento totale del danno. In base a diverse sentenze della Corte di Cassazione, viaggiare senza cinture è equiparato al concorso di colpa nell'origine di un danno e, pertanto, può comportare una riduzione della prestazione assicurativa.

Il conducente ha, inoltre, l'obbligo di assicurarsi che tutti i passeggeri abbiano allacciato le cinture. In caso d'incidente, può pertanto essere chiamato a rispondere delle loro lesioni. La compagnia assicurativa è infatti esonerata dall'obbligo di prestazione, se il trasporto di persone avviene nel mancato rispetto delle norme vigenti. Poiché l'assicurazione della responsabilità civile per l'auto è obbligatoria, la compagnia è comunque tenuta a risarcire il danno, ma può esercitare l'azione di rivalsa in un secondo momento.

**Per saperne di più:**  
[www.rvd.bz.it/it/vademecum](http://www.rvd.bz.it/it/vademecum)



José Daniel Pioner,  
 responsabile ramo danni  
 Raiffeisen Servizi Assicurativi

---

All'estero, la "carta verde" è l'unico documento comprovante la stipula di una copertura assicurativa e, pertanto, dev'essere portata sempre con sé. Allo stesso modo, è importante non dimenticare i moduli europei di constatazione amichevole, che devono essere compilati dalle persone coinvolte in un infortunio in Italia e all'estero, al fine di tenere traccia dei dati essenziali del sinistro. Inoltre, per chi viaggia all'estero, è consigliabile stipulare l'assicurazione di tutela giudiziaria, che si occupa di evadere le pratiche in caso d'incidente con un veicolo straniero, e di avvalersi dei servizi d'assistenza, che si fanno carico del soccorso stradale in tutti i Paesi indicati sulla "carta verde".

\_ih



Con la semplice indicazione della targa allo sportello, è ora possibile ottenere un'offerta completa per la copertura assicurativa della propria vettura.

## ASSICURAZIONE AUTO

# Con la targa allo sportello

È stato lanciato un nuovo servizio: è sufficiente l'indicazione della targa allo sportello delle Casse Raiffeisen per ottenere informazioni sul premio assicurativo della propria auto.

**Grazie** a quest'innovativo servizio, è ora possibile ottenere rapidamente informazioni esaustive sulla copertura assicurativa della propria autovettura: la semplice indicazione della targa del veicolo consente di accedere a un'offerta completa.

### ASSICURAZIONE SU MISURA

Questo servizio è offerto dalla nuova polizza AutoSicura di Assimoco, studiata appositamente per la copertura di autovetture, che prevede quattro pacchetti a scelta, comprendenti la sola assicurazione obbligatoria di rc-auto oppure, a seconda delle esigenze personali, sei ulteriori garanzie aggiuntive, tra cui tutela legale, rottura cristalli e assistenza. Oltre ai servizi citati, i pacchetti "Compact", "Media", "Maxi" ed "Extra" possono includere ulteriori "optional" su richiesta, dando così origine a una vera e propria copertura assicurativa su misura. Per informazioni sulle singole garanzie e sui massimali assicurativi, è possibile rivolgersi alle Casse Raiffeisen.

**Per saperne di più:**  
[www.rvd.bz.it/it](http://www.rvd.bz.it/it)

	COMPACT	MEDIA	MAXI	EXTRA	
Rc-auto	X	X	X	X	Garanzie comprese nel pacchetto
Tutela legale		X	X	X	
Rottura cristalli		X	X	X	
Incendio e furto			X	X	
Mini Kasko				X	
Eventi naturali			X	X	
Atti vandalici			X	X	
Infortunati del conducente				0	Optional su richiesta
Assistenza	0	0	0	0	
Tutela giudiziaria	0				
Rottura cristalli	0				
Eventi naturali		0			
Mini Kasko		0	0		
Kasko			0		

Assicurazione auto su misura: oggi i clienti possono scegliere tra quattro soluzioni che, oltre alla copertura della responsabilità civile obbligatoria per legge, prevedono anche una serie di garanzie aggiuntive e optional a scelta.

## NUOVO SISTEMA DI PAGAMENTI

# Acquisti online sicuri con MyBank

Il nuovo sistema europeo di pagamenti consente di evadere gli acquisti in rete senza necessità di comunicare le coordinate bancarie o i dati della carta di credito, gettando così le basi per la sicurezza dello shopping online.



Con il nuovo sistema di pagamenti MyBank, è possibile evadere gli acquisti online direttamente con Raiffeisen Online Banking.

**Per motivi di sicurezza,** molti clienti preferiscono non diffondere in rete le informazioni relative alla propria carta di credito o le coordinate bancarie, rinunciando così agli acquisti in internet. Il nuovo sistema MyBank consente, ora, di evadere i pagamenti attraverso il portale di online banking della propria banca, evitando all'acquirente l'incombenza di comunicare a terzi i propri dati bancari o altre informazioni personali e contrastando così il rischio di truffe in rete. MyBank si basa infatti sulle procedure SEPA, offerte dagli istituti di credito sia per i bonifici sia per gli addebiti nazionali e

intra-europei, estendendo il servizio ai clienti di tutt'Europa. Questo nuovo sistema è stato sviluppato da EBA Clearing, azienda d'infrastrutture per servizi di pagamento, che ha coinvolto nella fase di attuazione anche le Casse Raiffeisen.

### VANTAGGI PER IL CONSUMATORE E L'ESERCENTE

Per gli acquirenti online, il pagamento attraverso MyBank è all'insegna della sicurezza e della semplicità: dopo la scelta dell'opzione MyBank alla cassa dello shop online e l'individuazione del proprio istituto di credito (Raiffeisen Alto Adige), la procedura indirizza l'utente a un collegamento protetto con il portale di Online Banking (ROB) della Cassa Raiffeisen. In seguito alla convalida del bonifico "precompilato", il cliente autorizza l'operazione con i consueti sistemi di sicurezza. Gli esercenti ricevono immediatamente conferma dell'avvenuta convalida del pagamento dalla propria banca e possono così predisporre la consegna della merce senza perdita di tempo. Con questo nuovo servizio di payment, gli esercenti online possono attirare tutti quei clienti potenziali che normalmente non fanno acquisti in rete, proprio per il timore di comunicare i propri dati personali.

### MYBANK IN EVOLUZIONE

Il nuovo sistema, disponibile dalla fine di marzo, è in fase di graduale sviluppo. "Il vantaggio per il consumatore finale dipende, in larga misura, dalla partecipazione degli esercenti online", ha commentato Ivo Martinolli, responsabile del progetto presso la Cassa Centrale Raiffeisen. Martinolli è convinto che questa innovativa forma di pagamento prenderà piede rapidamente, poiché EBA Clearing è in cerca di forme di collaborazione con altri "canali", come EPS in Austria o Giroipay in Germania. \_is

## MODELLO 730

# Risparmi fiscali con le detrazioni d'imposta

Entro il 31 maggio, oltre 18 milioni di contribuenti presenteranno la dichiarazione dei redditi attraverso il mod. 730, portando in detrazione diversi oneri. Il rimborso del credito spettante avviene in busta paga a luglio o tramite la pensione ad agosto.



Arnold Kofler,  
area diritto tributario  
Federazione Raiffeisen

**Tra gli oneri deducibili** (deducibilità fiscale del 19%) si contano spese mediche, interessi su mutui ipotecari, spese d'intermediazione per l'acquisto dell'abitazione principale, assicurazioni sulla vita e infortuni, spese per la formazione e a favore di familiari non autosufficienti, canoni di locazione per studenti universitari, spese funerarie, quote associative per attività sportive dei figli. Anche le spese per l'affitto sono deducibili dalle tasse, entro determinate soglie di reddito, con un importo forfetario. Inoltre, è possibile "scaricare"

dal reddito anche la contribuzione a un fondo pensione fino a 5.164,57 euro, il riscatto degli anni universitari ai fini previdenziali e gli alimenti versati al coniuge. È stata prorogata, al ricorrere di determinate condizioni, la deducibilità fiscale per le spese sostenute a fronte del risanamento energetico di edifici esistenti (55%) o del recupero edilizio (36% fino al 25.6.2012 e 50% oltre). Tutti gli oneri devono essere stati sostenuti nel 2012 e corredati da idonea documentazione (fatture, certificazioni, quietanze).

## IMU AL POSTO DELL'IRPEF

La nuova imposta comunale sugli immobili, nel caso di abitazioni sfitte o seconde case, sostituisce l'imposta sul reddito delle persone fisiche (IRPEF) e le addizionali regionali e comunali. L'IMU dovuta dev'essere indicata nella dichiarazione dei redditi. L'imposta sostitutiva nella misura del 10% sulle retribuzioni liquidate nel 2012 a fronte di un incremento della produttività può essere applicata solo fino a 2.500 euro, fermo restando il limite reddituale di 30.000 euro nel 2011. Il mod. 730 può essere presentato attraverso i centri d'assistenza fiscale (CAF), i patronati o per mezzo dei professionisti abilitati (commercialisti, consulenti del lavoro, ecc.). La presentazione può avvenire anche attraverso il datore di lavoro, entro la fine di aprile, qualora questi abbia offerto tale servizio ai propri dipendenti. \_ak



Entro il 31 maggio, milioni di contribuenti presenteranno la dichiarazione dei redditi con il mod. 730.



---

## ETHICAL BANKING

# Un volto ai propri risparmi

Risparmiare e investire consapevolmente, scegliendo i destinatari dei crediti agevolati: è questo il principio cui s'ispira Ethical Banking.



Stefania Saba, responsabile della Bottega del Mondo "Le formiche", è una delle tante risparmiatrici convinte di Ethical Banking.

**Ethical Banking** è un progetto proposto da 20 Casse Raiffeisen, lanciato 13 anni fa dalla Cassa Rurale di Bolzano, che oggi amministra 30 milioni di depositi per oltre 2.000 risparmiatori in tutto l'Alto Adige. Il 75% di questo patrimonio è ridistribuito sotto forma di crediti agevolati, vincolati alla loro destinazione, per il finanziamento di progetti sociali, ecologici o d'interesse collettivo. Trasparenza, tracciabilità dei flussi finanziari e supporto dei cicli regionali sono gli elementi su cui si basa l'attività di Ethical Banking che, in tal modo, dà un volto preciso ai risparmi dei clienti. Al principio di

chiarezza s'ispira anche il nuovo sito internet [www.ethicalbanking.it](http://www.ethicalbanking.it), che illustra le linee d'investimento e i singoli progetti, dando la parola ai clienti. In base al modello Ethical Banking, ora anche a Mistelbach nella Bassa Austria, ha preso il via un progetto analogo che favorisce la partecipazione dei cittadini, promuovendo lo sviluppo regionale. Anche in questo caso, i risparmiatori possono decidere il progetto cui destinare i propri investimenti e l'entità del finanziamento agevolato. \_bl

**Il nuovo sito internet: [www.ethicalbanking.it](http://www.ethicalbanking.it)**

---

## COMMENTO DI BORSA

# Il mondo crede solo in un'Europa unita!

La stampa internazionale guarda con diffidenza agli sviluppi della crisi politica italiana: il nostro Paese, una delle principali nazioni di Eurolandia, rischia infatti di scivolare nel caos dell'ingovernabilità. Tuttavia, a causa della progressiva europeizzazione delle condizioni generali, le ripercussioni non sarebbero così gravi, come nel caso in cui l'Italia fosse "sola". La continua attività di vigilanza della Banca Centrale Europea, il fatto che la disciplina di bilancio imposta dagli organi dell'Unione Europea non lasci molto spazio ai Paesi PIIGS (e a Cipro) e la consapevolezza che la moneta unica, nonostante tutte le difficoltà, è la seconda valuta per le

riserve e i mercati capitali del mondo, non lascia agli investitori altra scelta se non continuare a investire nel Vecchio Continente.

### La crisi, un'opportunità?

Anche se i mercati USA sembrano in una fase più progredita della ripresa e la crescita economica in alcuni Paesi emergenti è decisamente più sostenuta, la crisi europea inizia a essere letta da qualche investitore come un'opportunità. In particolare, la riorganizzazione della cooperazione attraverso l'europeizzazione dei mercati finanziari e bancari, l'agognato smantellamento del debito pubblico e l'imposizione delle riforme struttu-

rali, anche se non ancora ultimate, suscitano fiducia anche al di fuori dei confini europei. Il mondo crede solo in un'Europa unita! Qualunque pretesa di opporsi a questa idea viene marchiata dalle grandi nazioni del mondo, dagli Stati Uniti alla Cina, fino al Brasile e all'India, come un'ansia autodistruttiva che porterà alla sparizione del nostro continente dalla carta geografica (degli investitori). \_mm

Dott. Martin von Malfè,  
reparto consulenza  
Cassa Centrale Raiffeisen  
dell'Alto Adige



## COMMERCIO ELETTRONICO

# Con ROLstore, lo shopping si fa mobile

Il ROL Shop, storico negozio virtuale di Raiffeisen OnLine, fa posto al ROLstore. Ecco in anteprima le principali caratteristiche del nuovo punto vendita online.

**Vista “da fuori”**, la nuova versione, che andrà in rete nel mese di maggio, si distingue innanzitutto per la veste grafica rivisitata. Ma anche all'interno del negozio le novità non mancano: funzionalità e struttura accomunano il ROLstore ai principali portali di shopping online del momento.

#### LE FUNZIONALITÀ

Grazie al menù organizzato per categorie, la ricerca degli articoli risulta molto più agevole, mentre i

visitatori che preferiscono muoversi a naso potranno curiosare tra le proposte visualizzate alle voci “Offerte”, “Novità” e “Più comprati”. Oltre alle classiche funzionalità di carrello della spesa e lista dei desideri, il ROLstore offre anche la possibilità di confrontare tra loro vari prodotti.

#### L'ASSORTIMENTO

Aumentano le funzioni, ma cresce anche l'assortimento del ROLstore. Nella fase iniziale, gli articoli proposti da Raiffeisen OnLine saranno quattromila, mentre a pieno regime il negozio sfoggerà ben diecimila prodotti, coprendo tutti i settori dell'universo IT, dalla fotocamera digitale allo smartphone, dal tablet

al router. Inoltre, nel ROLstore sono acquistabili anche i servizi web e i software targati Raiffeisen OnLine, da ROL SMS a ROL Secure. Chi non riuscisse a individuare l'articolo desiderato, potrà usare il modulo “Prodotto non trovato” per richiedere una proposta personalizzata.

#### LA VERSIONE MOBILE

Una delle maggiori novità riguarda la possibilità di accedere al ROLstore da un dispositivo mobile. Infatti, chi si collega a [www.ROLstore.it](http://www.ROLstore.it) da uno smartphone, sarà automaticamente reindirizzato alla versione mobile del negozio. \_kd

**[www.ROLstore.it](http://www.ROLstore.it)  
da maggio 2013**



La gamma dei prodotti offerti da ROLstore spazia dalle fotocamere digitali ai tablet, fino ai sistemi operativi e ai servizi ROL.

## SCAMBIO DI DATI

## Rapidità e semplicità online

Le nuove metodologie operative modificano le esigenze del posto di lavoro, accrescendo l'importanza di essere produttivi, nella stessa misura, in ufficio e in viaggio.

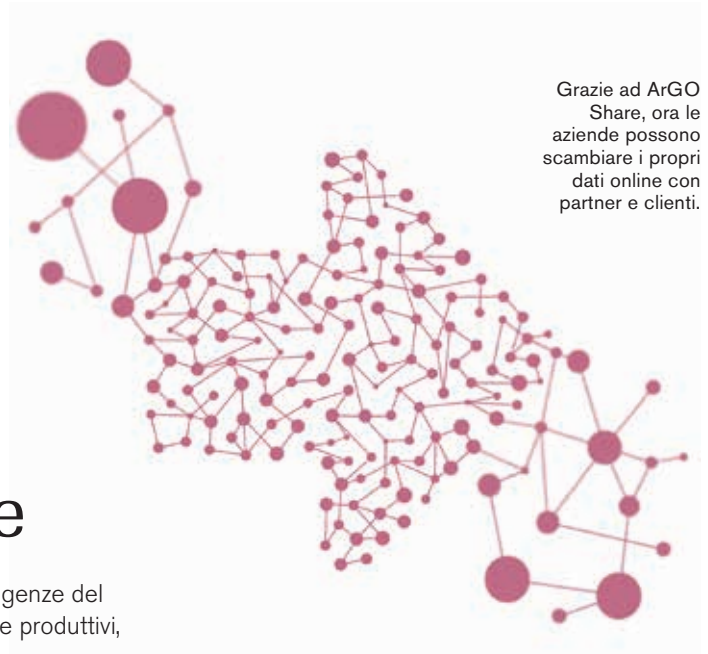
**A causa** dei volumi in continua crescita, il tradizionale scambio di dati sta diventando sempre più difficile: validi collegamenti WAN costituiscono la base per l'efficienza in quest'ambito. L'ottimizzazione di tali connessioni è pertanto un must per qualunque impresa in rete, poiché il successo economico è fortemente legato alla collaborazione produttiva del personale più competente di un'azienda, indipendentemente dalla sede in cui opera.

## SCAMBIO DATI NELLA CLOUD ALTOATESINA

Con ArGO Share, RUN offre alle imprese una soluzione moderna per lo scambio produttivo dei dati online, anche con partner commerciali e clienti. Le relative informazioni vengono depositate nella cloud di RUN, in Alto Adige, dove sono memorizzate con la massima sicurezza e nel rispetto dei criteri di ridondanza, rimanendo accessibili in ogni momento e da qualunque luogo in forma cifrata. L'intero processo funziona senza necessità d'installare software aggiuntivi su server o sulle singole postazioni di lavoro: la piattaforma utente del portale messo a disposizione è di semplice utilizzo, analogamente a Windows Explorer, e l'accesso avviene attraverso il web browser dell'azienda mediante l'autorizzazione di utente e password.

## LETTURA, CARICAMENTO ED ELABORAZIONE DATI

I dati possono essere messi a disposizione di partner e clienti con limitazioni temporali, in



Grazie ad ArGO Share, ora le aziende possono scambiare i propri dati online con partner e clienti.

due diverse modalità, "read-write" o "read only". L'azienda stessa decide, attraverso la convalida, se i destinatari possono solo leggere o anche scaricare ed elaborare i dati in questione, che vengono automaticamente messi in sicurezza tutti in giorni, attraverso il salvataggio di una copia e la memorizzazione per i successivi 14 giorni. In tal modo, in caso di ripristino, è possibile ricorrere alla versione desiderata di un singolo file o dell'intera cartella. \_so



Per saperne di più:  
[www.argo.bz.it](http://www.argo.bz.it)

## ARGO SHARE

- Accesso sicuro in ogni momento e luogo
- Memorizzazione dei dati sicura e cifrata
- Archiviazione dei dati in Alto Adige
- Attivazione immediata
- Convalida in modalità read only o read-write
- Capacità di memoria da 100 GB in su
- Back-up automatico degli ultimi 14 giorni mediante tecnologia snapshot
- Accesso attraverso i comuni web browser o Ctera APP

FINANZA

# “L'euro riuscirà a superare la crisi!”

Otmar Issing, consulente del governo tedesco e tra i maggiori esperti finanziari, in veste di capoeconomista e membro del direttorio della Banca Centrale Europea (BCE), alla fine degli anni Novanta ha partecipato con un ruolo decisivo allo sviluppo della strategia monetaria europea. In quest'intervista, si dice ottimista sul futuro della moneta unica.



**Insieme al dollaro americano, l'euro è una delle valute più importanti e stabili. Ciò nonostante, alcuni Stati membri dell'UE presentano un forte indebitamento. Qual è il motivo?**

**Otmar Issing.** Sin dalla sua nascita, l'euro si è conquistato lo status di seconda valuta più importante al mondo. La quota in euro delle riserve mondiali, che aveva già raggiunto il 28 per cento, è calata in seguito alla crisi dell'unione valutaria. L'indebitamento dei singoli Paesi è da ricondurre prevalentemente a problemi interni: ad esempio, all'introduzione dell'euro, nel 1999, l'Italia presentava un debito pubblico pari al 115 per cento del PIL, oggi salito al 127 per cento anche a causa delle difficoltà economiche.

**Con la crisi di Cipro, la fiducia nel sistema bancario ha subito un forte contraccolpo. Cosa direbbe ai clienti delle banche altoatesine che dubitano della sicurezza dei loro risparmi?**

**Otmar Issing.** Cipro è un caso isolato. Al contrario, il sistema bancario italiano non vive dei capitali di ricchi stranieri, che hanno deciso di trasferirli all'estero a condizioni particolarmente vantaggiose, spesso per motivi poco trasparenti.

**Fino ad oggi, l'Italia non è riuscita ad attuare le necessarie riforme strutturali. Ritiene che il nostro Paese si sia già sganciato dallo sviluppo economico mitteleuropeo?**

**Otmar Issing.** Da molti anni, l'Italia presenta un tasso di crescita spaventosamente basso, le cui cause sono note. Fino a quando non verranno attuate riforme incisive, rendendo tra l'altro più flessibile il mercato del lavoro, non cambierà nulla di sostanziale.

**Per molti Paesi in crisi, la Germania è assurta al ruolo di "nemico immaginario". Quali conseguenze potrebbe avere questo fatto, a lungo andare, sul processo europeo di unificazione?**

**Otmar Issing.** L'aperta ostilità nei confronti della Germania da parte di singoli Stati, ma anche di alcuni politici italiani, rappresenta un fardello notevole per l'integrazione europea. In Germania si osserva che questa situazione è legata, in primis, agli interventi di salvataggio, che gravano sulle spalle dei contribuenti tedeschi.

**Ritiene che ci sia il rischio di una forte ripresa dell'inflazione?**

**Otmar Issing.** Se intende un aumento dei prezzi a due cifre, tenderei a escluderlo. Tuttavia, è possibile che si registrerà un nuovo balzo dell'inflazione a livello mondiale in concomitanza con la ripresa economica, se le banche centrali non saranno in grado di smaltire l'enorme mole di liquidità. ►

## CENNI BIOGRAFICI

- Nato nel 1936 a Würzburg
- 1967–1973, professore all'Università di Erlangen-Norimberga e presidente dell'Istituto per i rapporti economici internazionali
- 1973–1990, professore di economia all'Università di Würzburg
- 1990–1998, membro del direttorio e del consiglio per la banca centrale della Bundesbank tedesca
- 1998–2006, membro del direttorio della Banca Centrale Europea
- Il Prof. Issing è stato insignito di numerose onorificenze, tra cui la Gran Croce al merito dell'Ordine al merito della Repubblica Federale di Germania

► **Quale scenario ritiene più probabile: un nucleo europeo con un euro stabile, due valute separate per sud e nord Europa o, addirittura, il tramonto della moneta unica?**

**Otmar Issing.** Purtroppo, al momento attuale è impossibile escludere qualunque scenario, però continuo a credere che l'euro supererà l'attuale fase di crisi. Tutti i Paesi che riusciranno riportare in sesto le proprie finanze, che daranno sostegno alla crescita attraverso riforme strutturali e favoriranno l'occupazione, soprattutto tra i giovani, continueranno a essere membri dell'eurozona o sono destinati a diventarlo presto.

**A Suo avviso, l'unione politica di tutti gli Stati UE potrebbe mettere fine alla crisi finanziaria?**

**Otmar Issing.** Credo che sia una mera illusione: non vedo tra i cittadini la disponibilità a votare in maggioranza per un referendum, che sancisca la fine degli Stati nazionali e il trasferimento della sovranità all'Europa. I problemi dell'euro non saranno risolti seguendo questa strada: c'è bisogno, invece, di una politica che persegua i principi che ho elencato alla risposta precedente.

Intervista a cura di Stefan Nicolini

**RAIFFEISEN  
INVESTMENTCLUB**

Su invito di Raiffeisen InvestmentClub, il 7 maggio, il Prof. Dr. Dr. h.c. mult. Otmar Issing ha tenuto una conferenza, nell'ambito del 13° Simposio degli investitori al Kurhaus di Merano, dal titolo: "L'economia mondiale in trasformazione. Sulla via verso gli 'Stati Uniti d'Europa'?"

Otmar Issing: "Non prevedo aumenti di prezzi a due cifre, ma corriamo il rischio che l'inflazione torni a crescere in tutto il mondo"





Michael Atzwanger, membro del consiglio di gestione di AlpenBank

## ALPENBANK

### Confermato Michael Atzwanger

Michael Atzwanger, membro del consiglio di Alpenbank, per i prossimi tre anni continuerà a sedere nel comitato direttivo di Assogestioni; presidente dell'assemblea è stato eletto Domenico Siniscalco, già ministro dell'Economia. Nikhil Srinivasan (Generali), Giordano Lombardo (Pioneer Investment Management) e Mauro Micillo (Eurizon Capital) sono i tre nuovi vicepresidenti. Assogestioni rappresenta i gestori patrimoniali italiani, i quali amministrano complessivamente capitali per 1.200 miliardi.

## CASSA RAIFFEISEN BRUNICO

### Quarant'anni ben portati

Il 24 luglio 1973, dalla fusione delle Casse Raiffeisen San Lorenzo, Falzes e Rasun, è nata la Cassa Raiffeisen Brunico, che festeggia così il suo primo quarantennio. Le assemblee generali di quest'anno sono state l'occasione per celebrare l'importante traguardo, proiettando un interessante documentario sulla storia delle tre "vecchie" banche, ora consultabile anche online. Quella di Brunico è oggi la Cassa Raiffeisen più grande dell'Alto Adige.

**Per saperne di più:**  
[www.raiffeisen.it/it/brunico/la-mia-banca/il-nostro-team/storia](http://www.raiffeisen.it/it/brunico/la-mia-banca/il-nostro-team/storia)



Il presidente Heinrich Renzler al taglio della torta, durante un'assemblea dei soci a San Lorenzo

## IN BREVE

### Sul fronte dell'Ortles

Su iniziativa della compagnia degli Schützen di Sluderno e con il sostegno dell'Associazione di raccolta dell'Ortles, presso il Museo della Val Venosta è stata allestita la mostra temporanea "Sul fronte dell'Ortles, 1915-18", che raccoglie relitti della Prima Guerra Mondiale. Aperta fino al 20 maggio, ore 10-12 e 15-18. [www.vintschgermuseum.com](http://www.vintschgermuseum.com)

### Treno della Val Pusteria

Dal 29 maggio al 28 luglio, l'Archivio fotografico del Tirolo organizza una mostra sulla storica ferrovia della Val Pusteria (1869-1918), che potrà essere ammirata a Brunico (Galleria Raiffeisen e Piazza Posta), Dobbiaco (Centro congressi Grand Hotel) e Lienz (Heizhaus am Bahnhof). [www.tiroler-photoarchiv.eu](http://www.tiroler-photoarchiv.eu)

### Prorogato il contratto di sponsoring

La Cassa Raiffeisen Tesimo ha recentemente prorogato di un anno il contratto di sponsoring con lo sport club amatoriale Alta Val di Non, che offre ai giovani interessanti opportunità ricreative. "Un buon investimento", ha commentato Elmar Windegger, presidente della Cassa Raiffeisen.

### A sostegno del turismo

L'area turistica Alta Venosta, con i comuni di Malles, Glorenza e Sluderno, godrà anche quest'anno del supporto delle Casse Raiffeisen Prato-Tubre e Alta Venosta, nell'ambito di un contratto di sponsorizzazione.



Presentazione alla Raiffeisenhaus di Bolzano: il direttore Hubert Wegleiter e il presidente Hans Telser (C.R. Lana), l'autore Olav Lutz, il presidente della Fed. Raiffeisen Heiner Nicolussi-Leck, Sigrid Runggaldier (Edizioni Tappeiner)

#### NUOVA PUBBLICAZIONE

## Escursioni per grandi e piccini

“Wanderungen für Groß & Klein” (Escursioni per tutte le età, NdT) è il titolo di una pubblicazione edita dalle Edizioni Tappeiner e presentata dalla Federazione Raiffeisen, che contiene 42 suggerimenti escursionistici, presentati negli ultimi anni da Raiffeisen Magazine e frutto del paesagista Olav Lutz, esperto di edilizia abitativa della Cassa Raiffeisen Lana. Il volume contiene brevi tour estivi e invernali, adatti a ogni età, lungo tutto l'Alto Adige, corredati d'immagini e minuziose descrizioni.

#### CASSA RURALE DI SALORNO

## Nuovo pianoforte per la scuola musicale

A Salorno, in occasione di un concerto nella scuola media, è stato inaugurato un nuovo pianoforte a coda della scuola musicale Bassa Atesina. “In questo campo possiamo vantare ottime leve, cui ora è a disposizione il nuovo strumento”, ha commentato soddisfatto il direttore Konrad Pichler, che ha ringraziato la Cassa Raiffeisen per il sostegno finanziario. La scuola musicale è dislocata nella sede principale di Ora, che ospita la direzione, e in quelle distaccate di Termeno, Salorno e Cortaccia.



Al pianoforte: il presidente della C.R. Michele Tessadri, il vicedirettore d'agenzia Roland Facchini, il direttore della scuola musicale Konrad Pichler



Il presidente della C.R. Elmar Windegger, il sindaco Patrick Ausserer, il cronista Alfred Weiss, il direttore della C.R. Josef Bartolini

#### CASSA RAIFFEISEN TESIMO

## Nuovo portatile per i cronisti

Compito dei cronisti è quello di documentare le vicende locali, sviluppando così la storia dei paesi. Un lavoro, questo, che contribuisce al rafforzamento dell'identità e del radicamento alla vita paesana. La Cassa Raiffeisen da anni promuove quest'attività e recentemente, insieme al Comune di Senale-San Felice, ha acquistato un nuovo PC portatile per agevolare quest'importante funzione di cronaca.





Cavallo a dondolo nel Museo della Val Gardena

## 12 MAGGIO, GIORNATA INTERNAZIONALE DEI MUSEI

### Lo “Scrigno dei ricordi”

Bambini e adulti sono invitati a portare in uno dei musei aderenti il proprio oggetto preferito, dove sarà descritto e catalogato con il sistema utilizzato per i beni culturali altoatesini ([www.catalogo-beniculturali.bz.it](http://www.catalogo-beniculturali.bz.it)), dando così vita a una vera e propria raccolta virtuale. Durante la giornata, sarà possibile assistere,

via internet o tramite una galleria fotografica proiettata su uno schermo, alla progressiva nascita del “museo”. Al termine, quest’esposizione virtuale conterrà tutti gli oggetti raccolti e sarà visitabile sul web. Naturalmente, l’oggetto del cuore sarà restituito ai proprietari dopo l’operazione di catalogazione.

Lo “Scrigno dei ricordi”, cui è collegato anche un gioco con ricchi premi in palio, è una delle tappe dell’Anno dell’oggetto museale 2013, ciclo di eventi al motto “1000+1 La storia negli oggetti”.

**Per saperne di più:**  
[www.giornatadeimusei.info](http://www.giornatadeimusei.info)

## PREMI AGLI AGRICOLTORI DI MONTAGNA

### Il giusto riconoscimento per un impegno straordinario

In occasione delle assemblee dell’Unione agricoltori (Bauernbund) e della sezione dei Giovani agricoltori, tre famiglie sono state insignite del premio all’agricoltura di montagna e una di quello “ai giovani contadini”. Gli ambiti riconoscimenti di 8.000 euro ciascuno, stanziati dalle Casse Raiffeisen, sono stati elargiti in segno di ricompensa per lo straordinario impegno e la gestione esemplare dei masi. I trofei dell’edizione 2013 sono andati a Silvester e Angelica Ellecosta (maso Taibun a Frena), Josef e Margarete Klotz (maso Stuberhof a Pavicolo) e Wolfgang e Rita Telser (maso Gemassen a Tarces), mentre il premio per i giovani agricoltori di montagna è stato aggiudicato da Manfred e Marion Priller di maso Krautgartnerhof a Terento.



I vincitori del premio ai giovani agricoltori di montagna 2013: Manfred Priller con la moglie Marion, la figlioletta Tamara e la madre Zita, a destra il presidente della Fed. Raiffeisen Heiner Nicolussi-Leck.



I partecipanti al viaggio sociale organizzato da Raiffeisen InvestmentClub hanno avuto l'occasione di visitare gli stabilimenti Fendt in Baviera.

RAIFFEISEN INVESTMENTCLUB

## Una prova emozionante

La visita agli stabilimenti Fendt a Marktobendorf, in Baviera, è stata uno dei momenti clou del viaggio sociale organizzato da Raiffeisen InvestmentClub lo scorso aprile. Come ricorda Remo Demanega, collaboratore della Cassa Rurale di Salorno, gli agricoltori erano visibilmente entusiasti alla prova dei trattori.

**L'amato viaggio** sociale, questa volta, ha avuto come meta la Baviera. Il programma delle due giornate prevedeva la visita della città di Füssen e del pittoresco castello di Neuschwanstein, ma il momento clou si è rivelato la visita degli stabilimenti Fendt a Markt-

obendorf (Algovia orientale), un'azienda che occupa 2.800 persone e conta circa 200 visitatori al giorno. Fendt è un'impresa produttrice di trattori, rinomata in tutto il mondo, dal 1997 appartenente al gruppo americano AGCO, il cui nome evoca in tutti gli agricoltori forti emozioni. La storia aziendale ha inizio nel 1930, quando Georg Fendt fece costruire una piccola trattoria alimentata a diesel da sei cavalli; a confronto, oggi, le macchine agricole che portano lo stesso nome hanno una potenza compresa tra 70 e 390 cavalli! Attualmente Fendt destina circa 55 milioni all'anno al settore ricerca e sviluppo, cercando sempre di rispondere alle esigenze del mondo agricolo con soluzioni all'insegna di qualità ed efficienza.

### TRASMISSIONE A VARIAZIONE CONTINUA

Il nome Fendt è conosciuto soprattutto per le trasmissioni

a variazione continua, adottate per la prima volta nel 1996 su un trattore di serie. I 50 partecipanti al viaggio, tra cui numerosi agricoltori, hanno avuto la possibilità di farsi un'idea degli stabilimenti produttivi, che nel 2012 hanno visto "nascere" 14.588 trattori. Dopo la proiezione di un filmato introduttivo, la giornata è proseguita con una visita guidata dei diversi reparti, dalla fabbricazione al montaggio, fino alla laccatura e all'inserimento delle cabine. Ma le vere emozioni sono arrivate solo al termine della visita, quando a tutti è stata offerta la possibilità di provare i diversi trattori, suddivisi tra principianti ed esperti. In realtà, guidare queste macchine è semplicissimo: basta scegliere la direzione, schiacciare il pedale del gas e il gioco è fatto. \_rd



A tutto gas: alcuni soci provano i trattori Fendt.

Taglio della torta di compleanno  
sui tetti di Bressanone

#### CASSA RAIFFEISEN TURES-VALLE AURINA

## Serata informativa per i neo-soci

I soci sono comproprietari della banca, possono condizionarne la politica commerciale e hanno il diritto di visionarne i risultati. Recentemente, il presidente della Cassa Raiffeisen Manfred Reichegger e il direttore Manfred Wild hanno dato il benvenuto a numerosi nuovi soci per la serata informativa organizzata a Campo Tures. Wild, accompagnato dal responsabile del reparto marketing Klaus Gruber, ha fatto una breve panoramica dell'istituto, informando i presenti sulle peculiarità del loro status di socio. Dopo una visita guidata, la serata è stata allietata dalla band "Roland and the Great American Songbook".



#### CASSA RAIFFEISEN DELLA VALLE ISARCO

## Insieme da quattro decenni

Il 16 aprile, la Cassa Raiffeisen ha festeggiato il quarantesimo anniversario dalla sua costituzione, che ha avuto origine dalla fusione delle Casse di Naz-Sciaves, Sant'Andrea-Eores e Rodengo. "Oggi desideriamo celebrare l'unione dei nostri soci e clienti, così come delle persone e delle imprese operanti in Valle Isarco, indipendentemente dal loro comune di appartenenza", ha commentato il presidente Rudi Rienzner al taglio della torta presso la sede di Bressanone. Oggi la Cassa Raiffeisen conta 76 dipendenti, circa 3.000 soci e una massa intermediata di 850 miliardi.



Il presidente Manfred Reichegger, il direttore Manfred Wild, il vicepresidente Otmar Zimmerhofer

#### CASSA RAIFFEISEN MONGUELFO-CASIES-TESIDO

## Trenta candeline per la Gran Fondo Val Casies



Oltre 2.000 fondisti di 37 nazioni hanno partecipato a febbraio alla Gran Fondo Val Casies, che quest'anno si è disputata per la trentesima volta. Quest'evento, considerato la seconda manifestazione di sport invernali a livello nazionale, ha visto finora la partecipazione di 53.700 finalisti e da 28 anni può contare sul supporto delle Casse Raiffeisen in veste di sponsor principali.

Il presidente del C.O. Walter Felderer, Barbara Felderer (vincitrice della 30 km), il direttore generale Paul Gasser e Andreas Mair am Tinkhof (Fed. Raiffeisen), il direttore Martin Niederegger (C.R. Monguelfo-Casies-Tesido)

## ESCURSIONE NELLA NATURA

# Da Lana di Sotto a Sant'Ippolito

Il tepore della primavera ci conduce alla Mezza Montagna di Tesimo, sino alle buche di ghiaccio di Lana. Dopo una degustazione di gelato artigianale nei pressi del Finsterbichlhof, proseguiamo lungo il sentiero Giovanni Paolo II verso Sant'Ippolito, il più suggestivo punto panoramico sulla Valle dell'Adige.



La guida naturalistica e paesaggistica Olav Lutz, [olav.lutz@rolmail.net](mailto:olav.lutz@rolmail.net)

## ITINERARIO

**Tempo di percorrenza:**

ca. 2,5 ore

**Dislivello:** ca. 500 m

**Degustazione gelato:**

tel. 3333021369,

[info@finsterbichl.info](mailto:info@finsterbichl.info)

**Partendo** dalla Chiesa Parrocchiale di Lana di Sotto, imbocchiamo il sentiero n. 5 sino al Podere Brandis. Da qui, saliamo per circa mezz'ora attraverso il bosco di roverella approdando a una radura, da dove si può scorgere Castel Leone. Proseguendo, possiamo ammirare, in cima a una collina, il Gschloferhof, dove sono presenti 20 esemplari di "Gschlofenen", una varietà di vite medioevale.

**ALLE BUCHE DI GHIACCIO**

Continuando per altri 5 minuti, raggiungiamo una diramazione: proseguendo in direzione Finsterbichl, lasciamo il sentiero n. 5. Poco dopo, prima di percorrere un'ampia curva in prossimità del maso Finsterbichlhof, percepiamo una temperatura decisamente più fresca. Svoltando a destra e addentrandoci

## ESCURSIONE CIRCOLARE NEL BURGRAVIATO

Accesso: dalla Mebo, prima uscita per Lana, direzione Lana di Sotto sino all'altare di Schnatterpeck.



nel bosco, c'imbattiamo in una peculiarità tipica delle buche di ghiaccio, ovvero un blocco porfirico da cui fluisce l'aria fresca: l'estate è agli esordi e sono ancora visibili stalattiti di ghiaccio.

#### SUL SENTIERO DI PAPA GIOVANNI PAOLO II

Allo "Herzl-Alm", incontriamo il proprietario del maso Finsterbichlhof Markus Winkler che, oltre ad essere un agricoltore, è anche pasticciere e gelataio: ne approfittiamo per una degustazione, con grande gioia dei più piccoli. Al termine della sosta, proseguiamo per 20 minuti sino alla trattoria Gruberkeller, dove imbocchiamo la via n. 7 in direzione del laghetto Narauner Weiher; deviando a sinistra, lungo il nuovo sentiero contemplativo Papa Giovanni Paolo II, raggiungiamo l'altura con la cappella di Sant'Ippolito, luogo di culto preistorico da cui si può ammirare l'imponente panorama del Gruppo di Tessa sino al Corno Bianco.

Da qui, il sentiero ridiscende a valle e dopo 5 minuti imbocchiamo la prima svolta a sinistra, raggiungendo, da lì a poco, i masi viticoli Götzfried e Silacker: rinvigoriti da un bicchiere di Kerner, approcciamo la ripida discesa. Con prudenza, attraversiamo Via Palade, lasciando Castel Leone alla nostra destra, prima di sbucare nuovamente in prossimità del bivio. Dopo circa mezz'ora, ritorniamo al punto di partenza.

Le buche di ghiaccio di Lana sono una meta apprezzata in primavera ed estate.

## SALUTE

### I segreti di un allenamento efficace

Sappiamo tutti qual è l'importanza dell'attività fisica per il nostro sistema circolatorio, eppure troppo spesso la trascuriamo. Herbert Alber, fisioterapista e consulente scientifico della Fondazione Cuore Alto Adige, ci svela alcuni consigli per un allenamento efficace con cui dare il via alla bella stagione.

1. Per la salute del sistema circolatorio, è importante sollecitare almeno 1/6 dell'intera muscolatura per un periodo prolungato con una **sequenza dinamica di movimenti** (corsa, nuoto, ecc.).
2. La **frequenza degli allenamenti** influenza maggiormente l'efficienza fisica rispetto alla sua **durata**: in altre parole, meglio allenarsi per tempi più brevi, ma con una frequenza maggiore (4 volte alla settimana per 20 minuti è meglio di una sola volta per 80 minuti).
3. La **durata complessiva** degli allenamenti settimanali dev'essere almeno pari a 1-2 ore la settimana, in base a età e condizione fisica.
4. **L'intensità** deve raggiungere almeno il 60% della soglia massima. Per determinare il livello ottimale di battiti cardiaci in fase d'allenamento, è possibile usare la seguente formula:  $220 - \text{età} - 30\%$  (ad es.:  $220 - 65 \text{ anni} = 155 - 30\% = 108$ ).
5. Procedete con un **gradualmente aumento** dei parametri precedenti, incrementando prima la durata complessiva e quindi l'intensità.
6. Praticare attività fisica dev'essere un **piacere**: quindi, alternate per quanto possibile le discipline sportive (bici, jogging, walking, nuoto, ecc.).

In collaborazione con [www.fondazionecuore.org](http://www.fondazionecuore.org)

LIBRI

## Spudorati

La grande beffa dei costi della politica: false promesse e verità nascoste. Gli scandali raccolti nel libro di Mario Giordano hanno un elemento in comune: sono tutti nati e venuti a galla negli ultimi mesi. Proprio così: mentre i cittadini chiedevano di cancellare i vitalizi della casta, proprio quei vitalizi aumentavano, mentre supplicavano di ridurre gli sprechi, quegli sprechi raddoppiavano. E quando urlavano di ridurre le spese del Palazzo, queste si moltiplicavano. Mai visto niente di così spudorato. "E dunque", si chiede Giordano, "come si fa a mollare? Come si fa a tacere? La lotta contro le sanguisughe è appena iniziata. È una lotta difficile e, combattendo, ogni tanto si rischia di cadere nello sconforto. Anche questo libro farà venire a molti il mal di fegato, ma continuare a indignarsi non è solo un diritto: è un dovere, per noi, per la nostra storia, per il nostro futuro. Sono due i grandi nemici che oggi dobbiamo combattere: da una parte, c'è la montagna di privilegi che ci sta soffocando, dall'altra, la rassegnazione. E la rassegnazione è un lusso che non ci possiamo permettere."

Mario Giordano:  
Spudorati. Mondadori,  
2013. Brossura,  
pagg. 168, 9,50 euro



RICETTA

## Petto di pollo alla griglia marinato al miele



Fonte: Ewald e Mario Plachutta: Der goldene Plachutta. Oltre 1000 ricette, Brandstätter Verlag, Vienna 2012, pag. 391

### PREPARAZIONE

Mescolare olio, miele, salsa di soia, curry, zenzero e scorza di limone, spennellare il composto sui petti di pollo, disporli a strati in un recipiente, coprirli con un foglio d'alluminio e lasciarli marinare a freddo per qualche ora. Salare i petti di pollo su entrambi i lati. Spennellare l'olio sulla griglia o scaldarlo in 2 padelle. Posizionare i petti di pollo con il lato della pelle sulla griglia calda (nella padella), farli cuocere per circa 3 minuti, girarli, ultimare la cottura a fuoco lento e lasciar riposare per circa 2 minuti al caldo. Contorni ideali: mostarda di mango e mela, banane grigliate o ananas a fette.

### CONSIGLIO

Marinare i petti di pollo nell'olio di sesamo.

Buon appetito!

### INGREDIENTI

- 3 cucchiaini di miele
- 2 cucchiaini di salsa di soia
- 2 cucchiaini di curry in polvere
- 2 cucchiaini di zenzero grattugiato
- Scorza di limone non trattato, grattugiata
- 1/16l d'olio per marinare
- 8 petti di pollo disossati con la pelle
- Sale
- Olio per grigliare o arrostitire





È opposto al meridione		Pianta tropicale Nobel per la pace 2001	Serpente dal veleno potentissimo		Gallone in breve Comico americano		Attore italiano Altopiano asiatico		Soluzione inalante Gara motoristica
Una macchina come il computer				10					
	5		Valuta del Venezuela			3			
Collegio inglese Di animo delicato						Un cavallo L'apertura del vulcano			4
Privo di utilità ed efficacia		Agrumi sugosi Un'allacciatura					Direttore Sportivo Asbesto		
				Ripida Sigla dell'Angola		8			Oggetto promozionale
		Antica popolazione sudamer. Replica					Mongolia, sigla Precedono gli altri		
Litas lituano Politico israel. E(t)			2		Conifera da giardino Quasi unico		9		Nasce dal Finsteraarhorn
	1		Isola dei Caraibi Profondi						
Attori muti Sorge nel deserto				Un pesce Simbolo dell'attinio					7
	6		Circonda la Sicilia e la Sardegna				Tre volte nei prefissi		
Rupia indiana Relativo al vento						Qualità positiva naturale			

1107569

Soluzione: MILIONARIO



L'ULTIMA

## La stretta di mano "simpatica"

Le persone si danno la mano nelle situazioni più disparate: è un gesto di saluto e di congedo molto frequente e importante, sia nella vita privata sia in quella professionale. Di regola, la stretta dura dai tre ai quattro secondi, anche se a volte ci si dilunga, soprattutto tra amici, evocando segnali non verbali del tipo: "Con chi ho a che fare"? Si tratta infatti del primo contatto fisico tra due persone e può avere un effetto decisivo, determinando la prima impressione e il grado di simpatia che s'instaura tra i soggetti.

Una stretta debole trasmette una sensazione di disinteresse e insicurezza, mentre una eccessivamente energica viene percepita come segno di rozzezza, soprattutto dalle donne. Se si porge solo la parte anteriore della mano, ritraendola subito, si dà l'impressione di non volersi far coinvolgere dall'interlocutore e tale gesto può essere interpretato come segno di sfiducia o di fiacchezza, mentre una stretta impacciata viene ricondotta a tensione e scetticismo.

Stringere la mano con decisione, ma senza eccedere nell'energia, è espressione di competenza, sicurezza di sé e buona capacità d'imporsi. Infine, se mentre diamo la mano, riusciamo a stabilire anche un contatto visivo e sfoderiamo un bel sorriso, il gioco è fatto!

Elisabeth Motsch  
www.motsch.at

# Una buona consulenza...



## ...per tutta la vita.

Il primo impiego, la famiglia, la pensione: ogni fase della vita porta con sé nuove sfide. Grazie a una consulenza personalizzata e competente da parte della Cassa Raiffeisen, i miei desideri si avverano.



[www.raiffeisen.it](http://www.raiffeisen.it)

 **Raiffeisen** La mia banca